

APENDICE

CUADRO A.2

AGRUPACION DE LAS ENTIDADES DEL ESTUDIO POR CLASES DE TAMAÑO (1984)

Tipo de Banca	Límites de las Clases de Tamaño*	Nº Entidades de la Población		% s/Activo Total		Nº Entidades de la Muestra		% s/Activo Total	
				Activo		Activo		Activo	
Muy Grandes	Más de 1.000.000	7	(7,2%)	13.482.388	58,8%	7 (29,2%)	13.482.388	79,8%	
Grandes	200.000-1.000.000	10	(10,2%)	3.961.445	17,3%	6 (25,0%)	2.316.494	13,8%	
Medianos	100.000-200.000	20	(20,4%)	3.010.051	13,1%	5 (20,8%)	750.412	4,4%	
Pequeños	30.000-100.000	35	(35,7%)	2.090.107	9,1%	6 (25,0%)	338.642	2,0%	
Muy Pequeños	Menos de 30.000	26	(26,5%)	400.260	1,7%	0 (0,0%)	0	0,0%	
Total		98	(100,0%)	22.944.251	100,0%	24	(100,0%)	16.887.936	100,0%

* Activo total menos "Avales, garantías y efectos bajo nuestro endoso", en millones de pesetas y sin deflactar.

FUENTE: Elaboración propia a partir de la base de datos del Consejo Superior Bancario.

CUADRO A.3

AGRUPACION DE LAS ENTIDADES DEL ESTUDIO POR TIPO DE NEGOCIO (1984)

Tipo de Banca	Nº Entidades de la Población		% s/Activo Total		Nº Entidades de la Muestra		% s/Activo Total	
		Activo*		Total		Activo		Total
Comercial Nacional	13 (13,3%)	15.305.413	66,7%		10 (41,6%)	14.943.424	88,5%	
Industrial Nacional	24 (24,5%)	2.938.874	12,8%		3 (12,5%)	485.578	2,9%	
Regional	13 (13,3%)	2.077.983	9,1%		7 (29,2%)	1.254.758	7,4%	
Local	48 (48,9%)	2.621.981	11,4%		4 (16,7%)	204.176	1,2%	
Total	98 (100,0%)	22.944.251	100,0%		24 (100,0%)	16.887.936	100,0%	

* Activo total menos "Avaless, garantías y efectos bajo nuestro endoso", en millones de pesetas y sin deflactar.

Nota: La clasificación horizontal corresponde a la utilizada por el Consejo Superior Bancario (1984).

FUENTE: Elaboración propia a partir de la base de datos del Consejo Superior bancario.

MATRIZ DE CORRELACIONES ENTRE VARIABLES ESTRATEGICAS EN 1990

44

V ₁	V ₂	V ₃	V ₄	V ₅	V ₆	V ₇	V ₈	V ₉	V ₁₀	V ₁₁
----------------	----------------	----------------	----------------	----------------	----------------	----------------	----------------	----------------	-----------------	-----------------

V ₁	1,00										
V ₂	0,03	1,00									
V ₃	0,47	0,32	1,00								
V ₄	-0,53*	-0,63*	-0,60*	1,00							
V ₅	0,11	-0,11	-0,10	-0,04	1,00						
V ₆	0,12	-0,39	-0,14	0,45	-0,03	1,00					
V ₇	-0,21	0,46	0,20	-0,20	-0,58*	-0,63*	1,00				
V ₈	-0,01	-0,60*	-0,29	0,28	0,35	0,38	-0,68**	1,00			
V ₉	0,24	-0,48	-0,07	0,30	0,08	0,58*	-0,52*	0,72**	1,00		
V ₁₀	-0,43	-0,35	-0,40	0,23	0,47	-0,21	-0,27	0,47	-0,06	1,00	
V ₁₁	0,24	-0,40	-0,05	0,21	0,16	0,75**	-0,69**	0,74**	0,80**	-0,05	1,00

44

* Nivel de Signif.< 0,01 ; ** Nivel de signif.< 0,001

FUENTE: Elaboración Propia.

CUADRO A.12

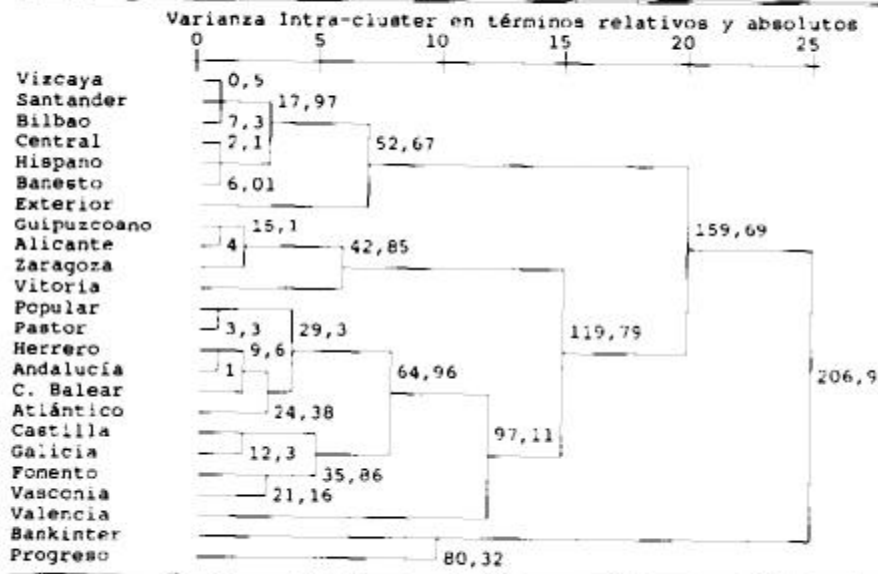
MATRIZ DE CORRELACIONES ENTRE VARIABLES ESTRATEGICAS EN 1991

	V ₁	V ₂	V ₃	V ₄	V ₅	V ₆	V ₇	V ₈	V ₉	V ₁₀	V ₁₁
V ₁	1,00										
V ₂	-0,20	1,00									
V ₃	0,43	0,31	1,00								
V ₄	-0,56*	-0,42	-0,64*	1,00							
V ₅	0,17	-0,30	-0,14	-0,03	1,00						
V ₆	0,15	-0,41	-0,18	0,31	0,12	1,00					
V ₇	-0,27	0,60*	0,22	-0,11	-0,63*	-0,70**	1,00				
V ₈	0,42	-0,66**	-0,24	-0,10	0,38	0,43	-0,72**	1,00			
V ₉	0,62*	-0,54*	-0,06	-0,03	0,23	0,51	-0,53	0,73**	1,00		
V ₁₀	-0,35	-0,35	-0,43	0,21	0,34	-0,10	-0,26	0,41	-0,04	1,00	
V ₁₁	0,66**	-0,55*	-0,07	-0,10	0,24	0,65**	-0,68**	0,81**	0,88**	0,00	1,00

* Nivel de Signif.< 0,01 ; ** Nivel de Signif.< 0,001
 FUENTE: Elaboración Propia.

FIGURA A.1

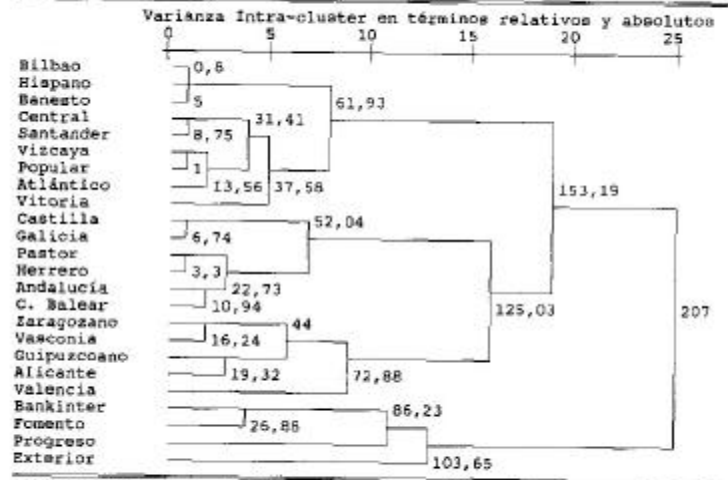
DENDROGRAMA DEL ANALISIS CLUSTER EN EL I "PTEE" (1984)



FUENTE: Elaboración Propia.

FIGURA A.2

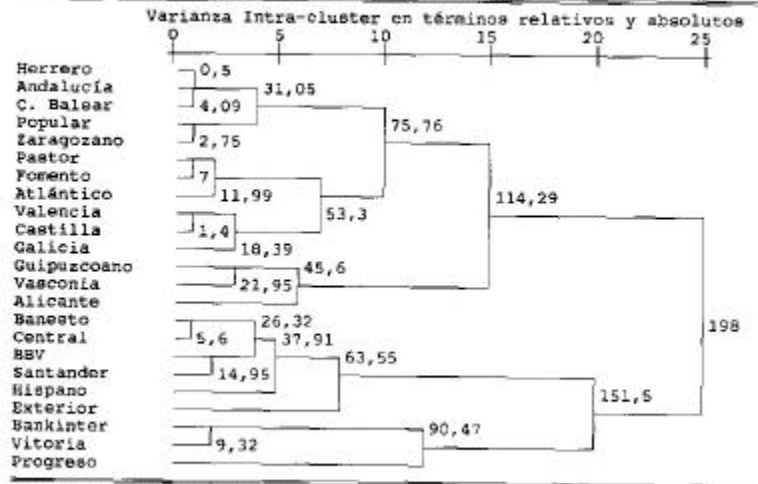
DENDROGRAMA EN EL ANALISIS CLUSTER DEL II "PIRE" (1985-86)



FUENTE: Elaboración Propia.

FIGURA A.3

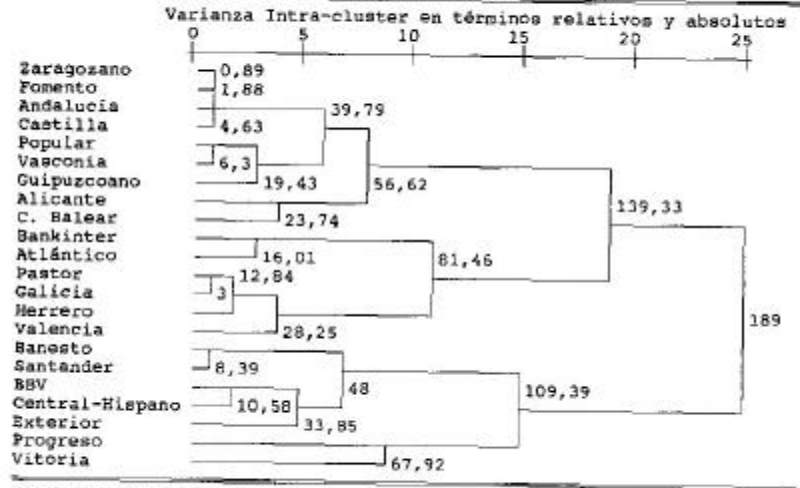
DENDROGRAMA EN EL ANALISIS CLUSTER DEL III "PTES" (1987-88)



FUENTE: Elaboración Propia.

FIGURA A.4

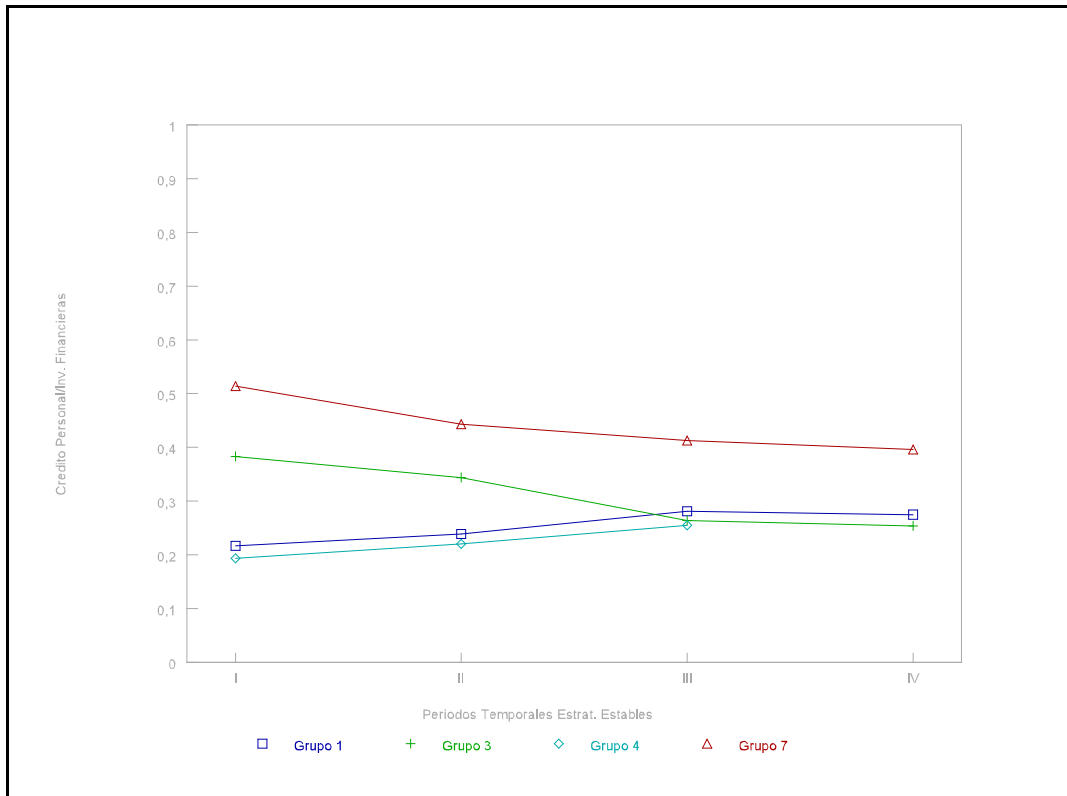
DENDROGRAMA DEL ANALISIS CLUSTER EN EL IV "PTEE" (1989-91)



FUENTE: Elaboración Propia.

FIGURA A.5

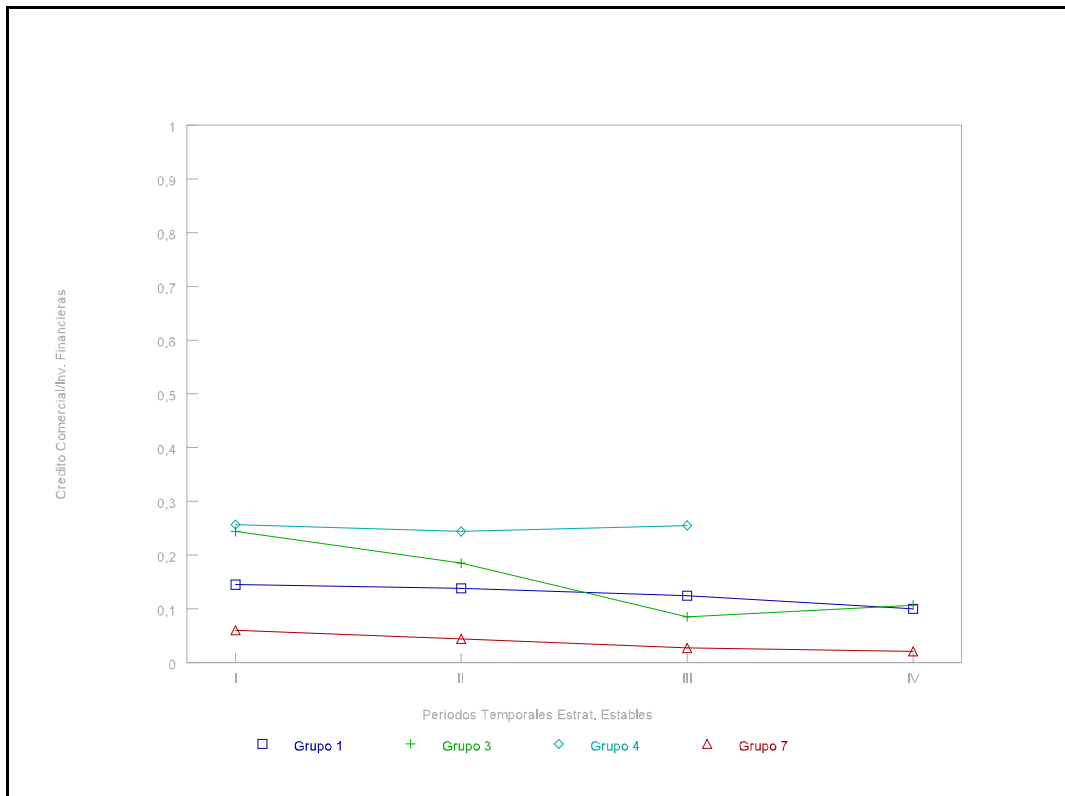
TENDENCIA DE V_1 EN LOS GRUPOS ESTRATEGICOS



FUENTE: Elaboración Propia.

FIGURA A.6

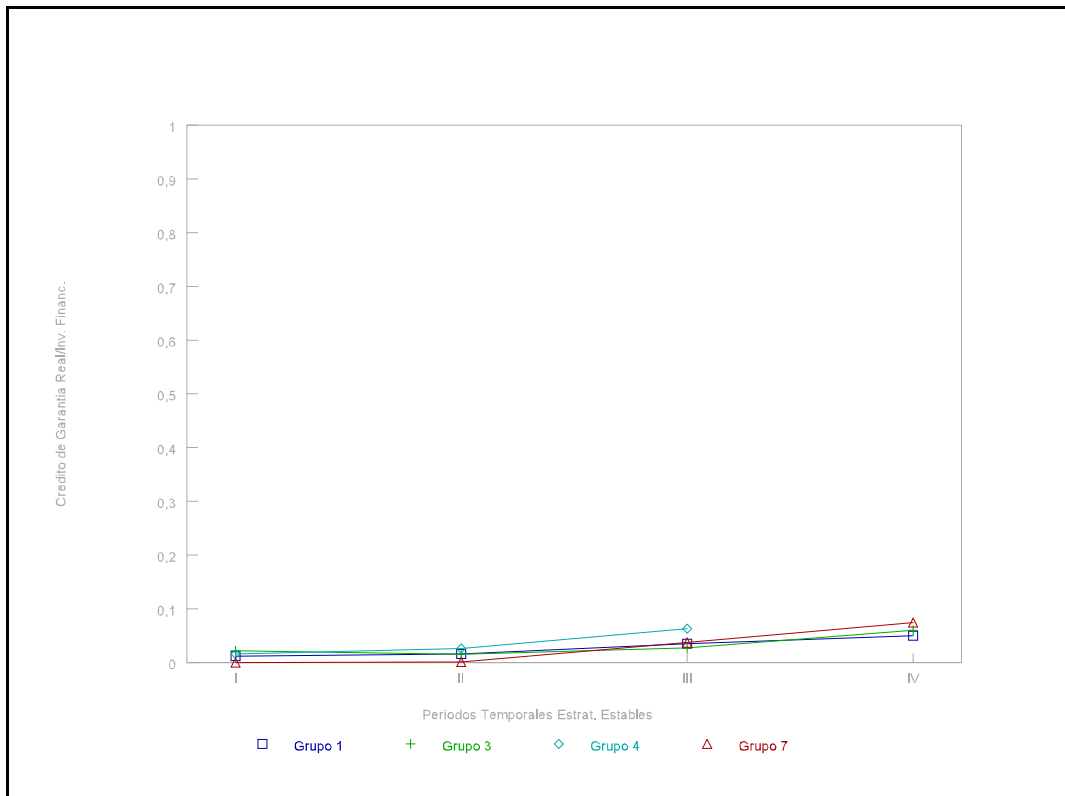
TENDENCIA DE V_2 EN LOS GRUPOS ESTRATEGICOS



FUENTE: Elaboración Propia.

FIGURA A.7

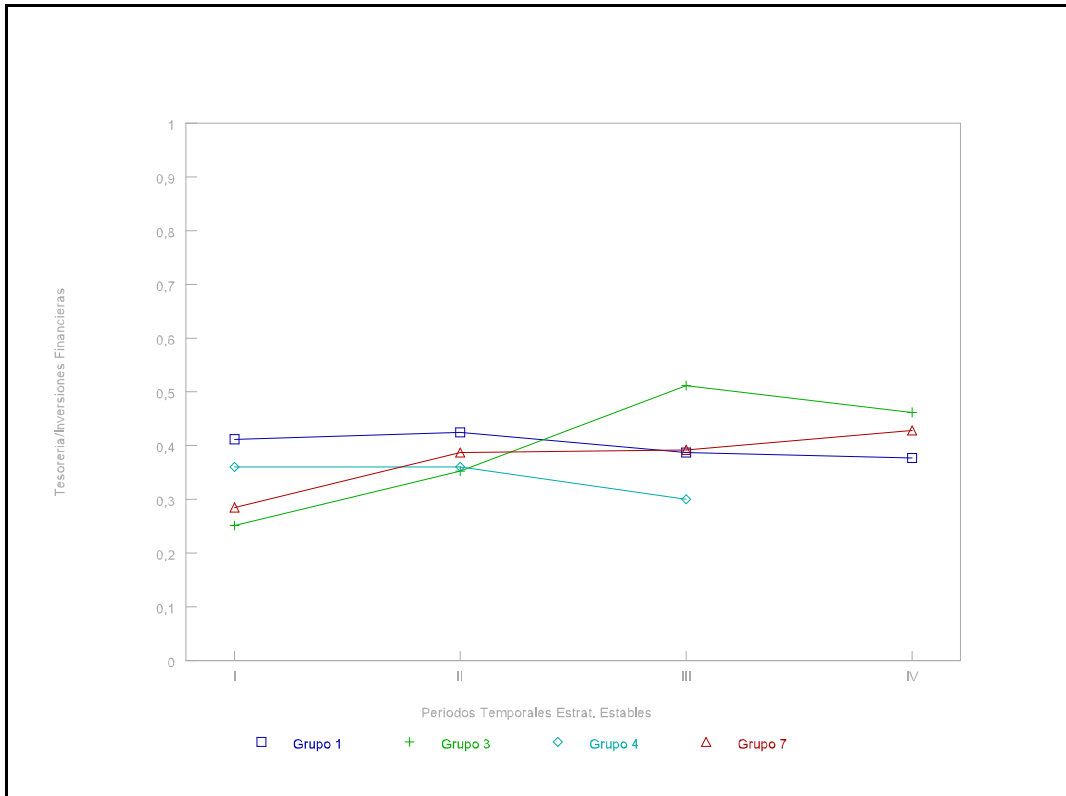
TENDENCIA DE V_3 EN LOS GRUPOS ESTRATEGICOS



FUENTE: Elaboración Propia.

FIGURA A.8

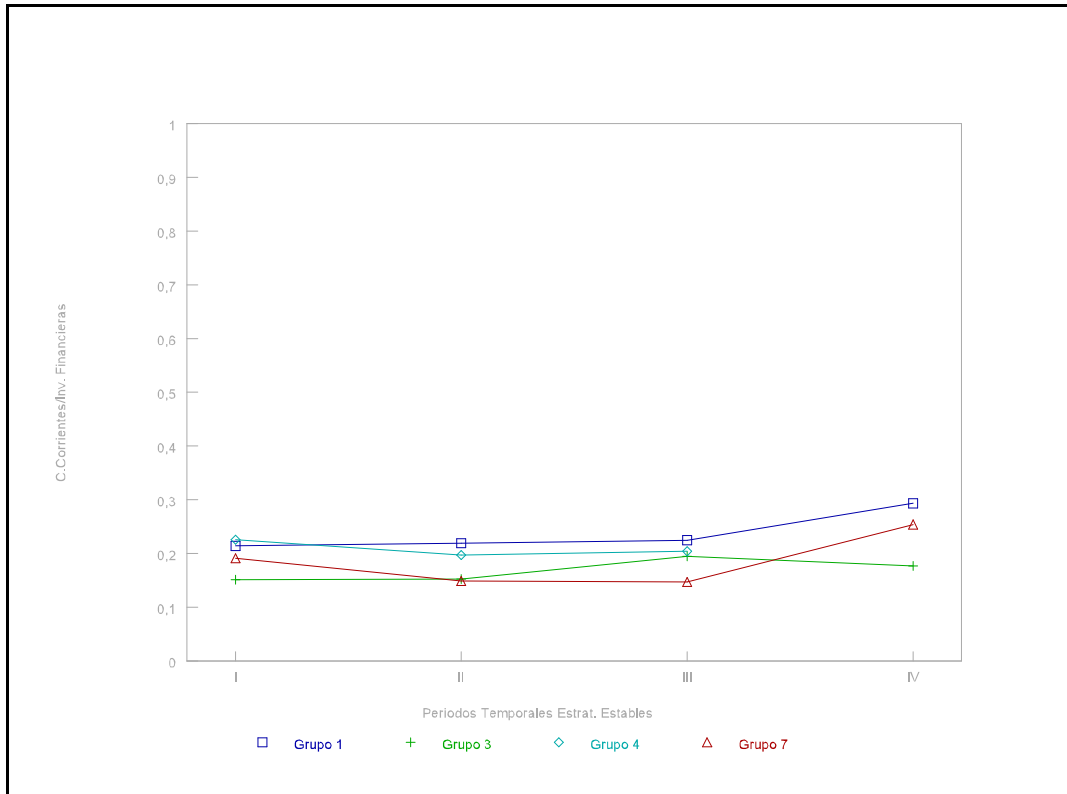
TENDENCIA DE V_4 EN LOS GRUPOS ESTRATEGICOS



FUENTE: Elaboración Propia.

FIGURA A.9

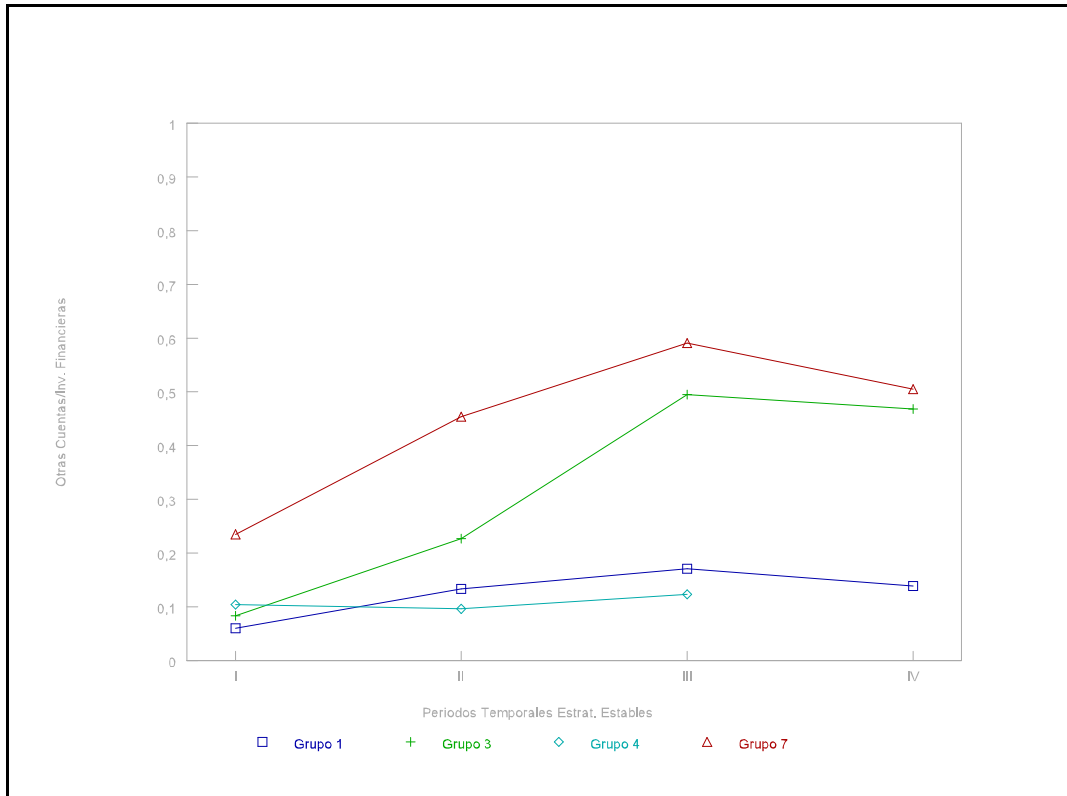
TENDENCIA DE V_5 EN LOS GRUPOS ESTRATEGICOS



FUENTE: Elaboración Propia.

FIGURA A.10

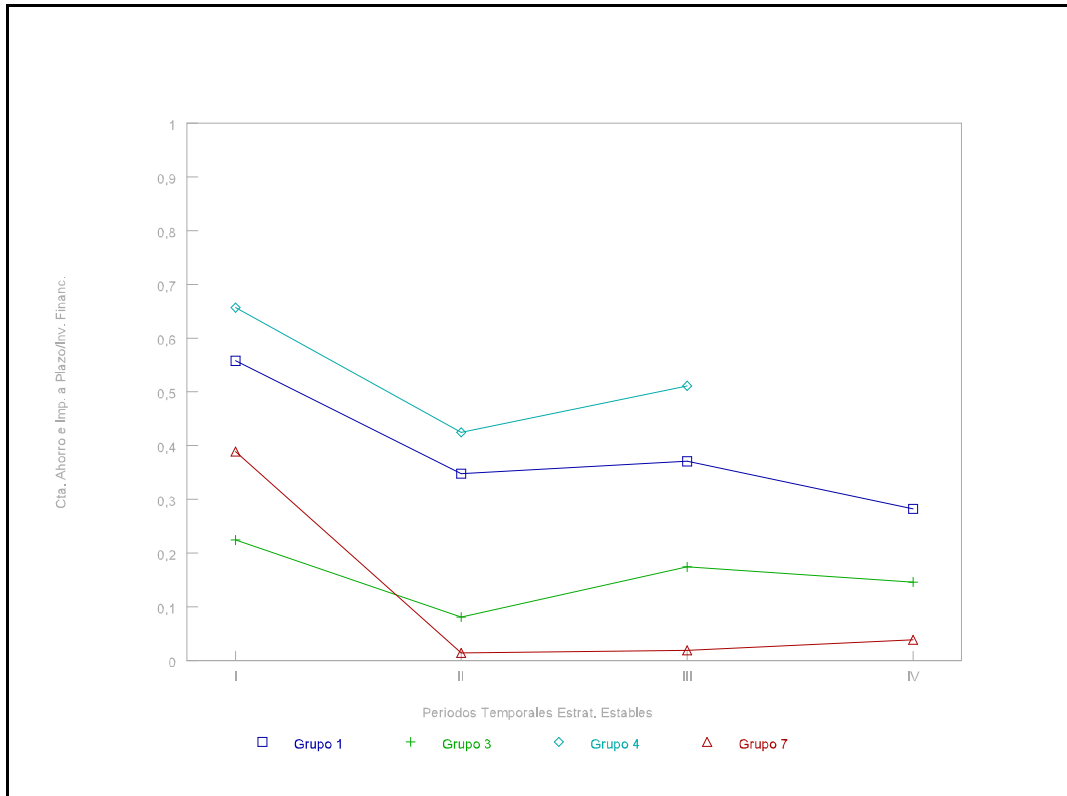
TENDENCIA DE V_6 EN LOS GRUPOS ESTRATEGICOS



FUENTE: Elaboración Propia.

FIGURA A.11

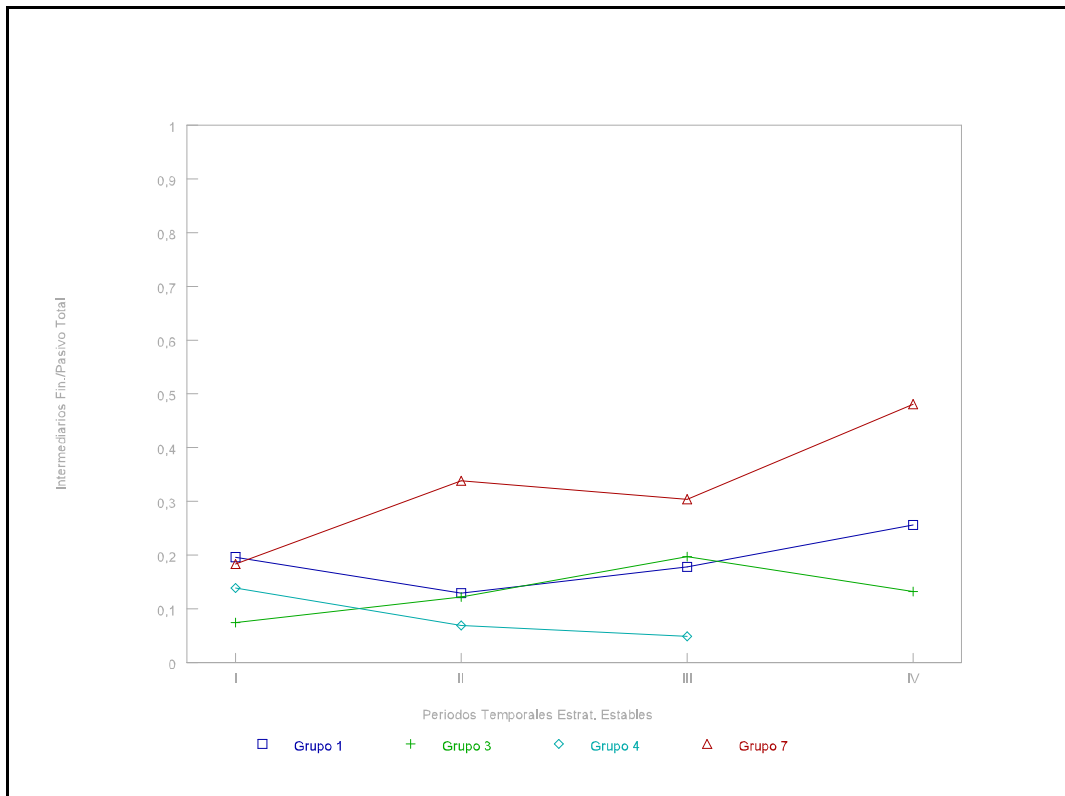
TENDENCIA DE V_7 EN LOS GRUPOS ESTRATEGICOS



FUENTE: Elaboración Propia.

FIGURA A.12

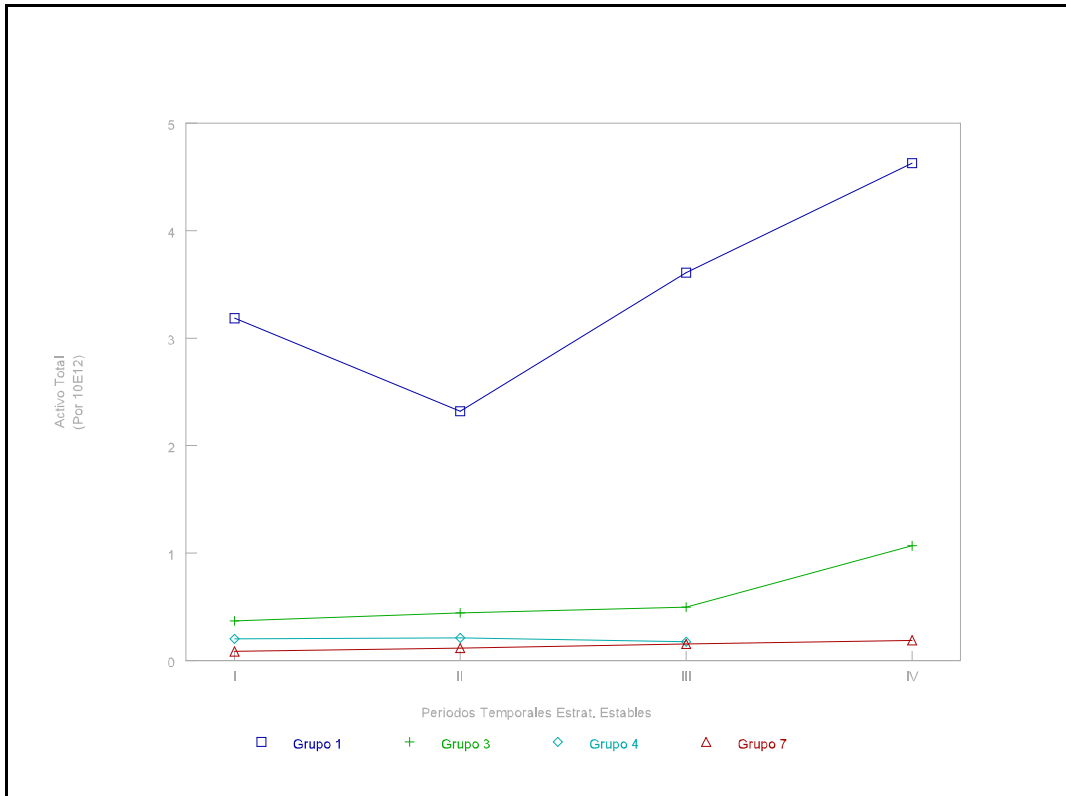
TENDENCIA DE V_8 EN LOS GRUPOS ESTRATEGICOS



FUENTE: Elaboración Propia.

FIGURA A.13

TENDENCIA DE V_{10} EN LOS GRUPOS ESTRATEGICOS



FUENTE: Elaboración Propia.