



# Universo Google (aprovecha al máximo sus herramientas)

Del 5 al 8 de diciembre de 2008

Sergio Luján Mora

## GOOGLE PAGE CREATOR



## ¿Qué es?

- <http://pages.google.com/>
- Servicio de creación y alojamiento de sitios web
- No requiere conocimientos de HTML, funciona mediante la edición de plantillas



## ¿Qué es?

- Características:
  - 100MB de espacio de alojamiento
  - 41 plantillas
  - 4 diseños de página
  - Capacidad limitada de editar HTML, CSS y JavaScript



## ¿Qué es?

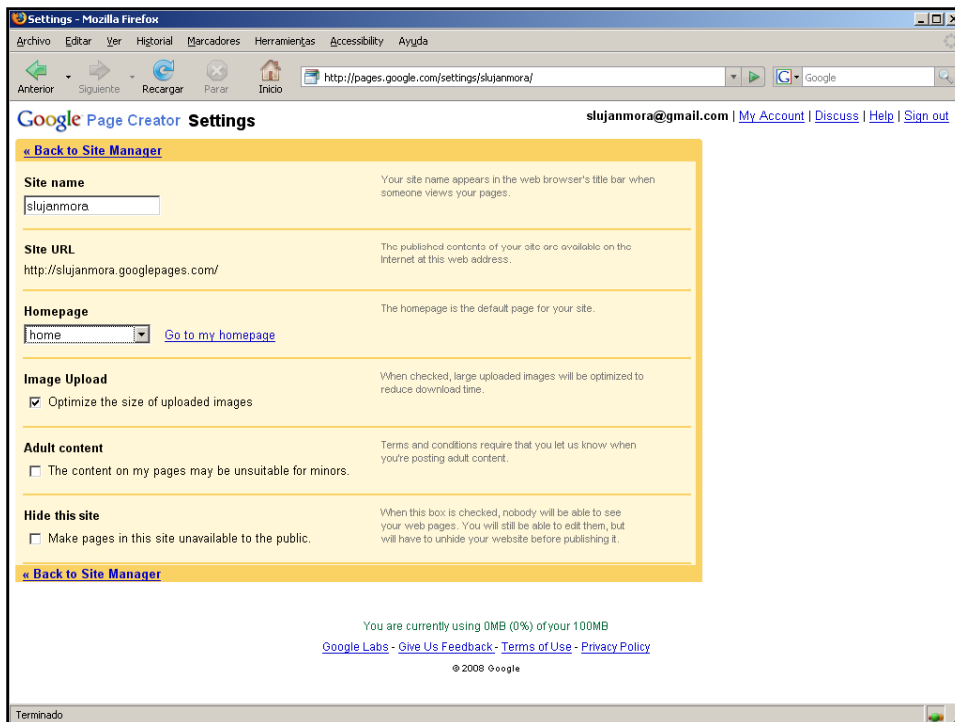
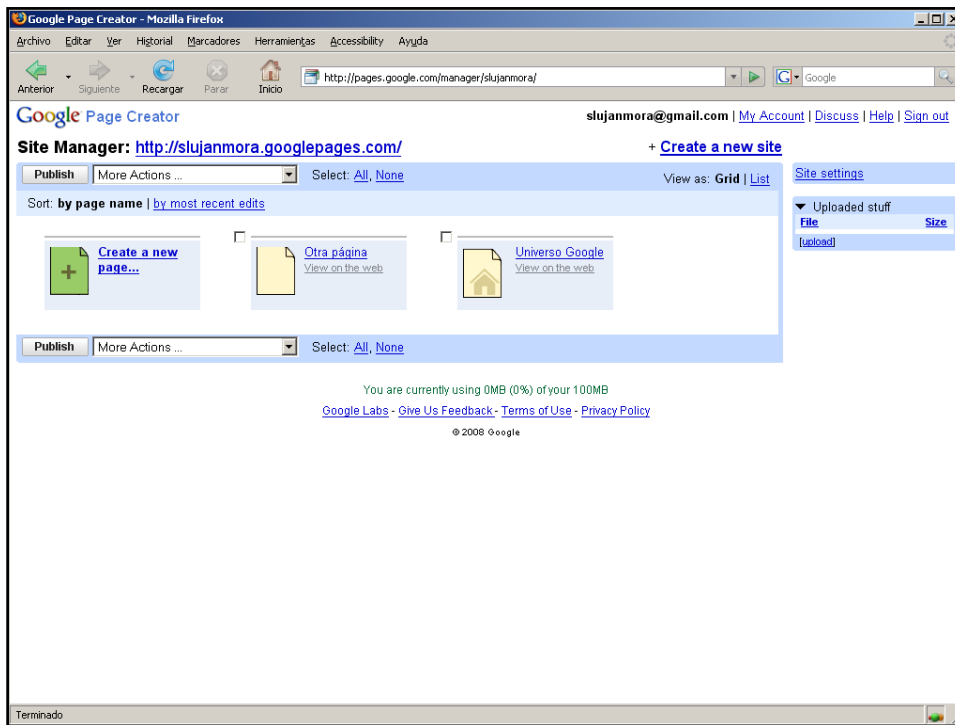
- Problema: en septiembre 2008 Google anunció que no aceptaba nuestros registros en el servicio → ¿Desaparecerá?

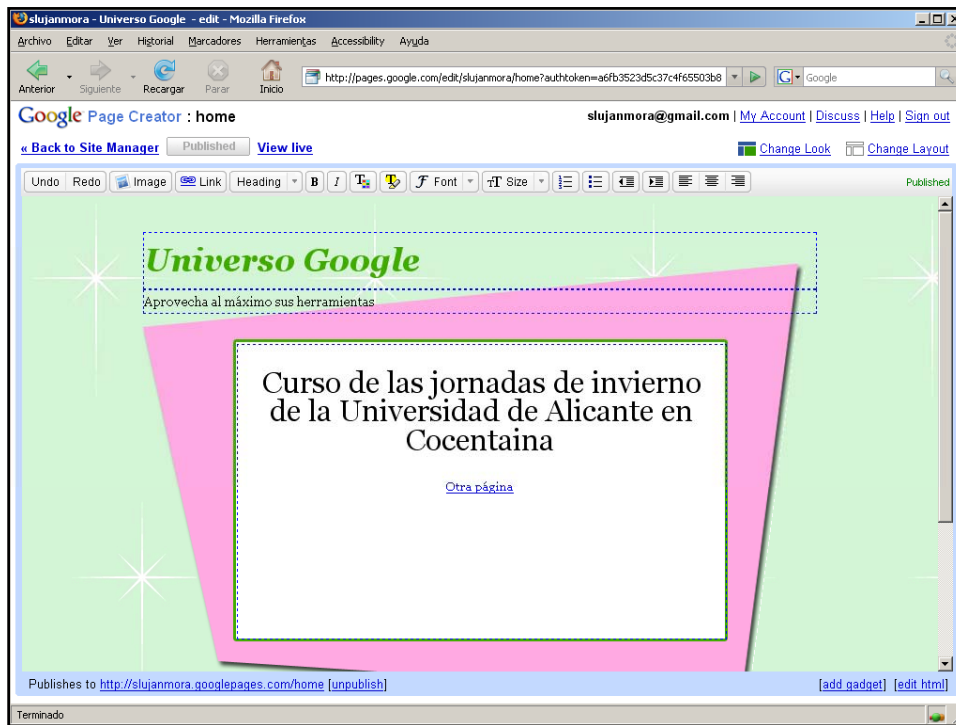


## ¿Cómo lo hago?

- La creación de páginas web se basa en:
  - Creación de un sitio web
  - Creación de páginas dentro del sitio
- El usuario puede subir sus propias páginas



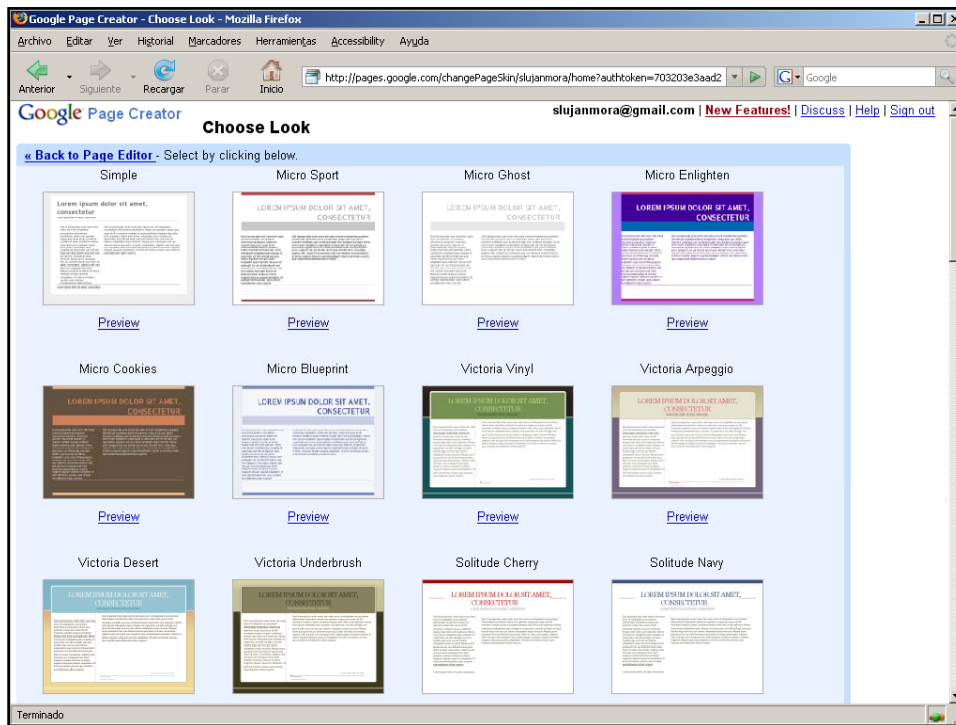




## ¿Cómo lo hago?

- Existe un conjunto de plantillas (colores, tipos de letra, imágenes)

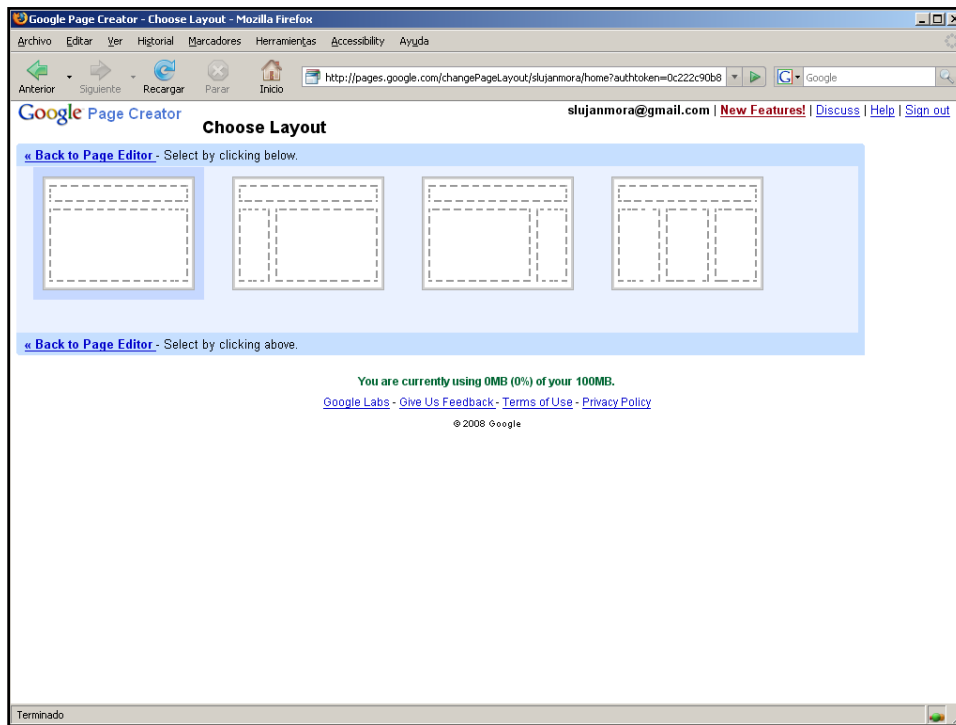




## ¿Cómo lo hago?

- Existe un conjunto de diseños de página: cómo se organiza el contenido de la página

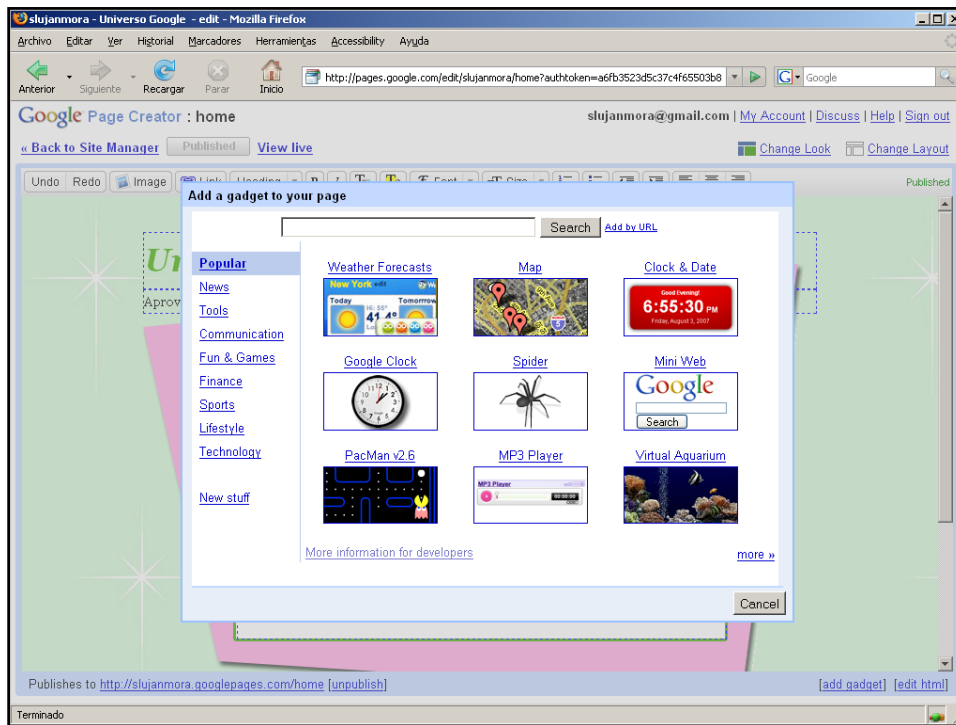




## ¿Cómo lo hago?

- Se pueden añadir *gadgets* (a veces llamados *widjets*) a la página





## ¿Cómo lo hago?

- Posee un editor de código HTML limitado





