

**ANDREU CASTILLEJOS**

## PORTIC DE FEBRER PER A ANDREU CASTILLEJOS

Hi ha per l'ull dels cantons, per la pell de les fàbriques,  
trossos d'àngels trencats, cossos blancs sense sexe.  
Tendres cares rompudes; habitants oblidats  
d'algun nom del silenci. Plecs d'amor prohibit.

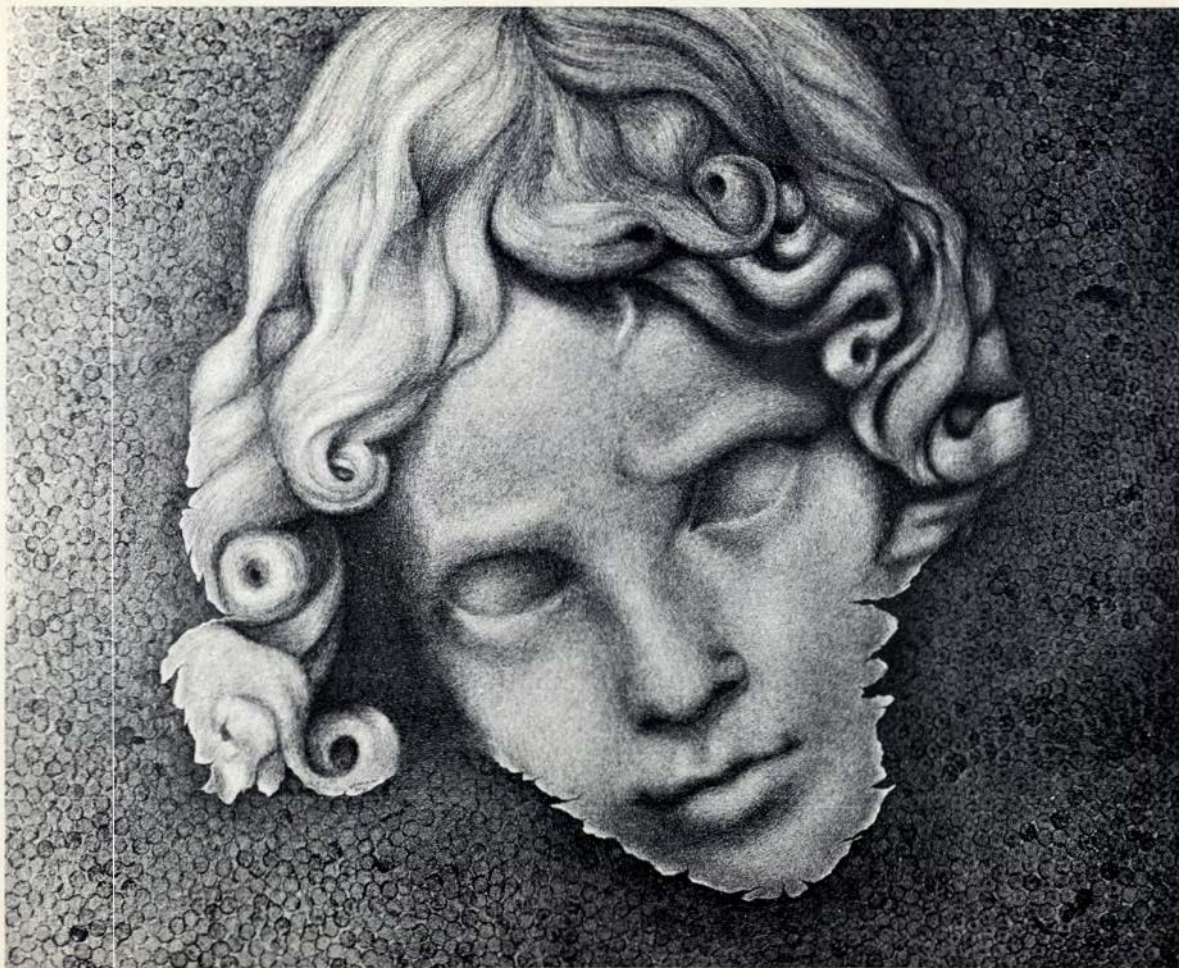
Hi ha un rastre de coloms, de mans i de cabells.  
Un portal tot fet d'àngels, de perfums trencadissos.  
Uns terrats i uns carrers de fantasmes memòria.  
Fils d'estendre la roba. Pareds d'algeps al sol.

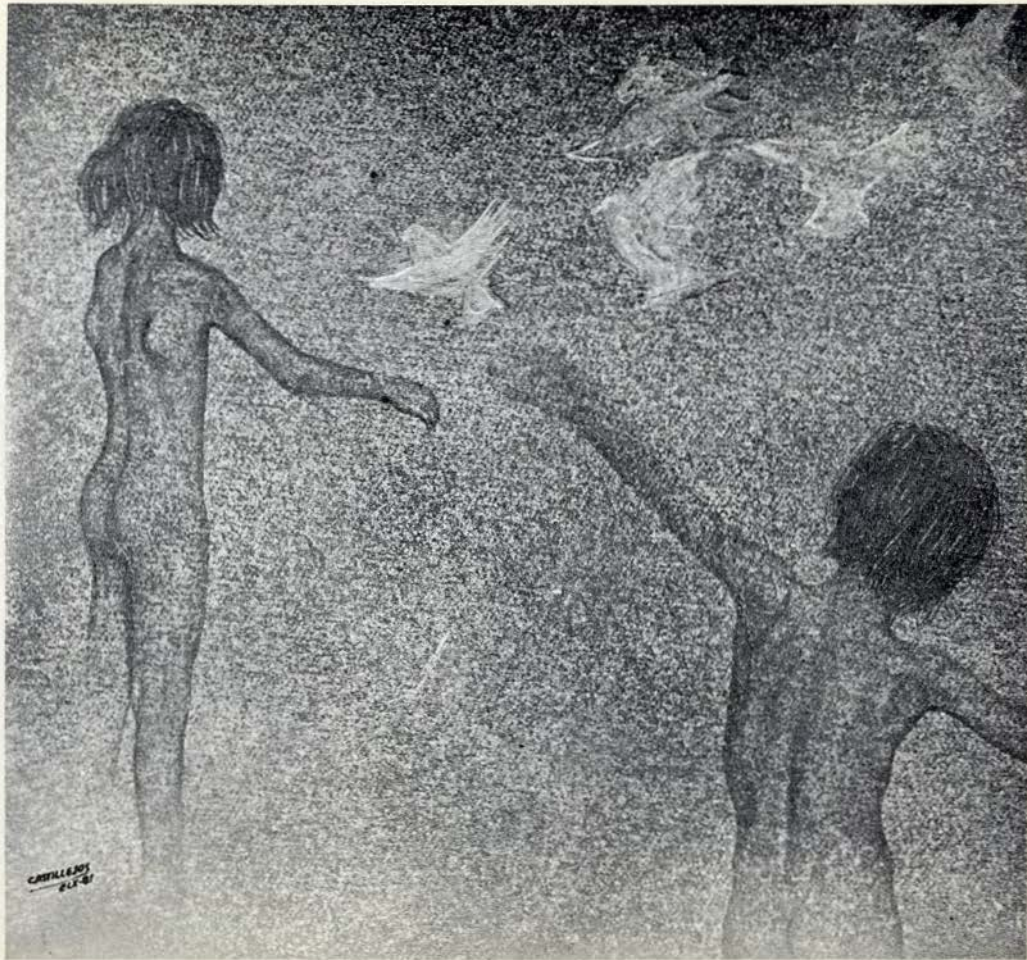
Els conills i les dàlies. La palmera i la parra.  
El secret dels colors amagat en les runes  
d'un incògnit raval. Territori del cos.

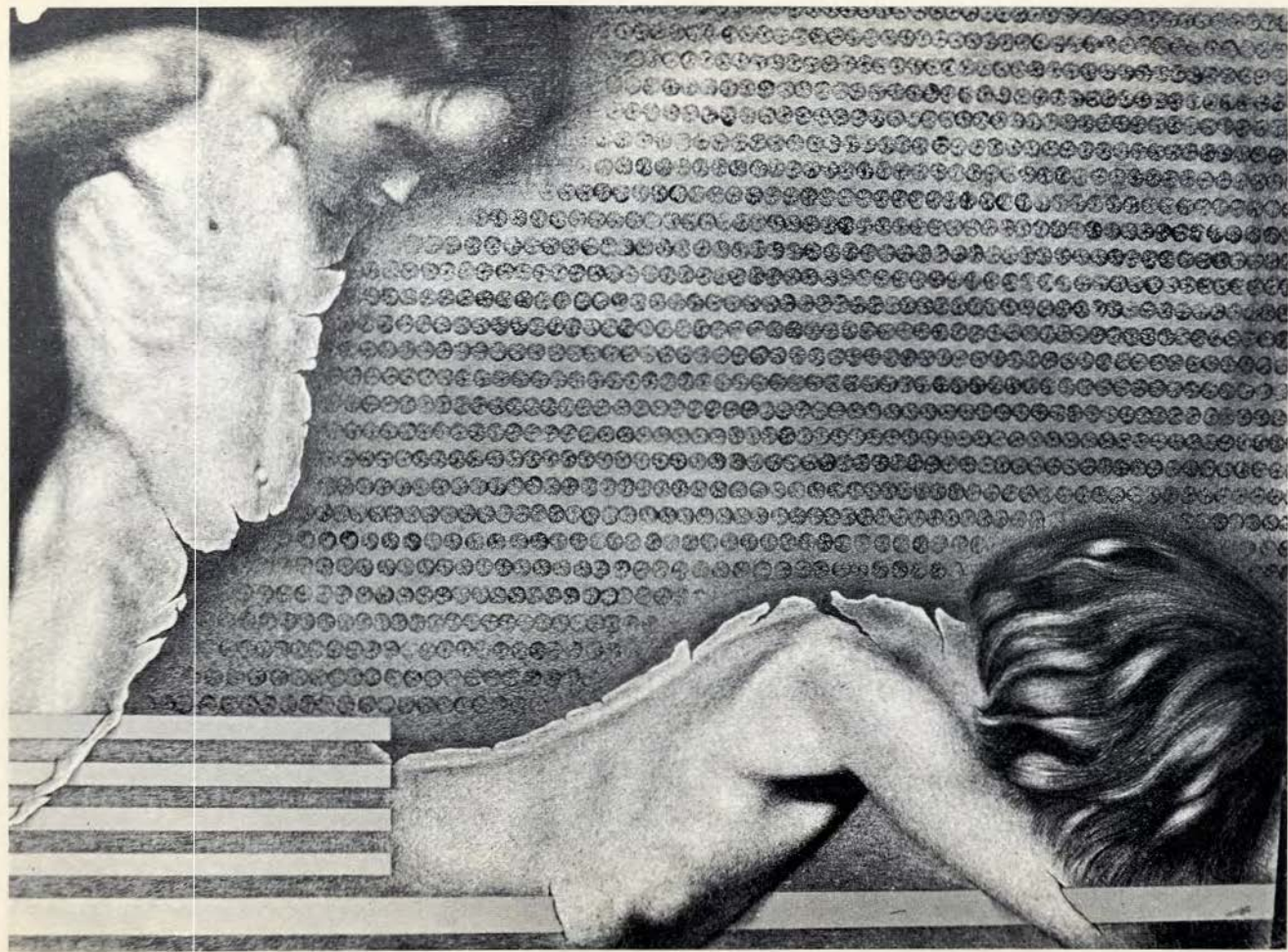
L'antic poble trencat. L'antic Elx ple d'enyor.  
Se'ns ha mort a les mans la veu clara dels àngels,  
els xiquets del Mistèri, els carrers i la festa.

Mireu...!

*GASPAR JAEN I URBAN*









On cal concretar la ternura desbordant de les imatges proposades per Castillejos? Es evident que en aquelles figures isolades ocupant tota la composició del quadre, figures que en la majoria dels casos representen la infantesa com un món badat de futur i esperança.

Tot allò que en primera lectura ens sembla suggerent esdevé a la llarga tot un món de sensacions elaborades, de claus que ens fan reflexionar. L'aparent feblesa d'aquesta obra, tota plena d'isolament on els xiquets i adults s'installeixen en un espai que sembla extrany a les seues vides té un poder intern de cridar-nos l'atenció, de fer-nos entrar en un món de contradiccions com sabem que es aquesta societat i que tots els dies ens esforcem per sobreviure-la.

En l'obra última d'en Castillejos trobarem una incidència en els objectius de la temàtica al mateix temps que una mena d'obsessió per expressar de múltiples maneres allò que per a ell es una lluita contínua. Açò es l'admirable i esbalaïdor d'aquest artista el fet de treballar en apariència una temàtica senzilla i adonar-nos-en, a mesura que contemplem i estudiem l'obra, que existeix un caudal inagotable per la manera de compondre, d'utilitzar els materials, per l'economia de detalls en benefici d'una expressivitat determinada.

*VICENTA P. IBAÑEZ*

CAJA DE AHORROS DE ALICANTE  
Y MURCIA



SANTA BARBARA, 1  
**ELCHE**

**PERMANENCIA DE L'OBRA:**

Del 26 de Febrer al 14 de Març de 1981

**INAUGURACIO:**

Dijous, 26 de Febrer  
A les 8 de la vesprada

**HORES DE VISITA:**

De 7.00 a 9.00 de la vesprada