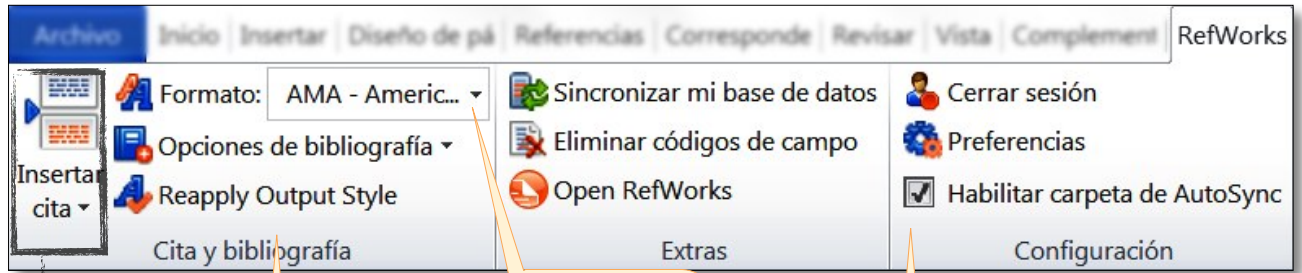


Cómo insertar CITAS y crear BIBLIOGRAFÍAS mientras se escribe. MANEJO de Write-N-Cite IV



Si borramos, insertamos una nueva cita o hacemos cualquier cambio en las mismas, hay que volver a dar formato el documento para que registre los datos correctamente: reordenar alfabéticamente, numeración, etc.

Desplegable con los formatos de citación y bibliográficos

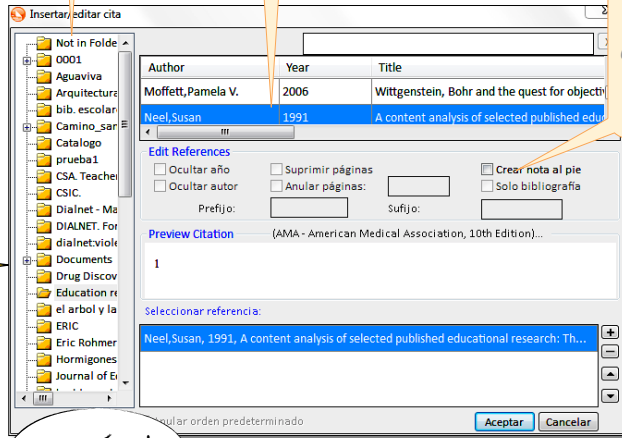
Puesto que W-N-C hace una copia en nuestra ordenador de todas las referencias, debe estar sincronizado con los datos de RW

Carpetas de RW

Referencias de la carpeta seleccionada

Para incluir la referencia a pie de página en vez de al final del documento

Mientras estamos escribiendo accedemos a este menú con nuestras carpetas y las referencias almacenadas en RW



inserción de la 1ª cita

Escribimos normalmente en el procesador de textos. Cuando queremos insertar una *cita dentro de nuestro texto*, pulsamos **insertar cita**, y se abre un ventana para escoger la misma (Neel, 1991) Podemos repetir el proceso cuantas veces queramos (Candela y Florido, 2014).

inserción de la 2ª cita

Escribimos normalmente en el procesador de textos. Cuando queremos insertar una *cita dentro de nuestro texto*, pulsamos **insertar cita**, y se abre un ventana para escoger la misma (Neel, 1991) Podemos repetir el proceso cuantas veces queramos (Candela y Florido, 2014)

Finalmente en **Opciones de bibliografía** pulsamos **Insertar bibliografía** y automáticamente se creará el listado de referencias empleadas al final del documento o en sitio donde coloquemos el cursor

inserción de bibliografía Bibliografía

Candela, Ana-Rosa y Florido, Mario. 2014. "Una aproximación a los gestores bibliográficos aburrido. 231-238 : Universidad de Alicante. Servicio de Publicaciones

Neel, Susan. 1991. " A Content Analysis of Selected Published Educational Research" Ph. University- College of Education

Siempre podemos cambiar el estilo bibliográfico desde la barra de herramientas con la opción **Formatos**

