



Departamento de Lenguajes y  
Sistemas Informáticos



Universitat d'Alacant  
Universidad de Alicante

# SSI

Programación en Internet  
Curso 2004-2005

Programación en Internet – Curso 2004-2005

## Índice

- Introducción
- Un ejemplo
- Cómo funciona
- Qué necesito para programar
- Comandos SSI: config, echo, exec, flastmod, fsize e include

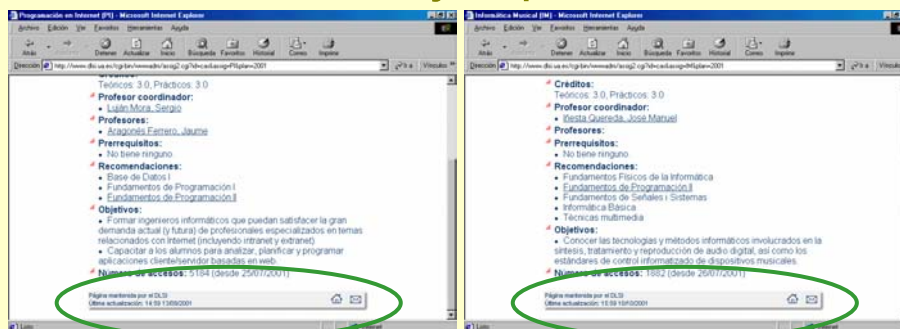
Programación en Internet – Curso 2004-2005

## Introducción

- *Server Side Include*
- No es un estándar
- Comandos comunes con comportamiento similar
- Uso original: incluir en una página el contenido de un fichero

Programación en Internet – Curso 2004-2005

## Un ejemplo



Pie de página

- El pie de página es común a las dos páginas, se almacena en un fichero externo
- Ventajas: modularidad, reutilización de código, imagen corporativa y reducción de costes de mantenimiento

## Cómo funciona

- SSI tratarlo como un CGI: permisos de ejecución
- El servidor web interpreta la página HTML (ejecuta comandos SSI) antes de enviarla al cliente
- Extensiones predeterminadas: .stm, .shtm y .shtml
- Se puede activar para todas las extensiones  
→ No recomendado (por razones de seguridad, rendimiento, etc.)

## Qué necesito para programar

- Editor ASCII estándar
- Compilador o intérprete: si se quieren ejecutar programas externos
- Servidor web que acepte SSI
- Navegador

## Comandos SSI

- Encerrados entre comentarios de HTML:

```
<!-- comentario -->
```

- Sintaxis:

```
<!-- #comando parametro="valor" -->
```

- Comandos más comunes: config, echo, exec, flastmod, fsize e include

## config (I)

- Define el formato mensajes de error, fechas y tamaños de los ficheros:

```
<!-- #config errmsg="valor" -->
```

```
<!-- #config timefmt="valor" -->
```

```
<!-- #config sizefmt="valor" -->
```

Programación en Internet – Curso 2004-2005

## config (y II)

```
<!-- #config timefmt="%H:%M:%S %p" -->  
17:26:05 PM
```

```
<!-- #config timefmt="%a %d %b %y" -->  
Tue 21 Aug 01
```

Programación en Internet – Curso 2004-2005

## echo (I)

- Inserta el valor de una variable de entorno en el código HTML que se devuelve al cliente:

```
<!-- #echo var="NombreVariable" -->
```

- Variables:
  - Variable de entorno normal
  - Variable de entorno CGI
  - Variable de entorno SSI

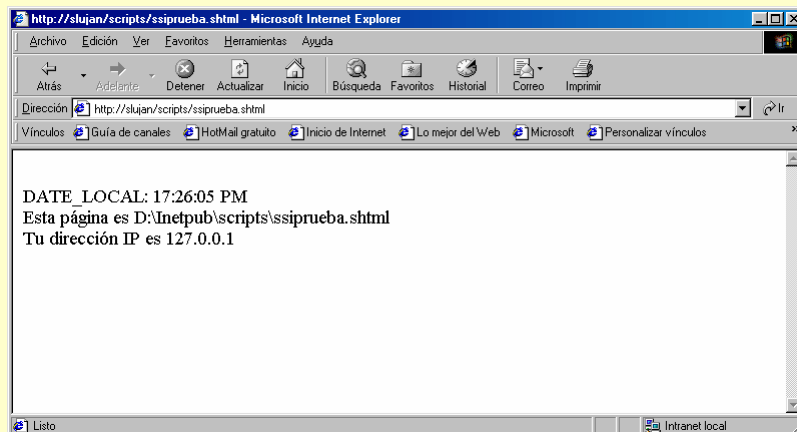
Programación en Internet – Curso 2004-2005

## echo (II)

```
<HTML>
<BODY>
<BR>DATE_LOCAL:
<!-- #config timefmt="%H:%M:%S %p" -->
<!-- #echo var="DATE_LOCAL" -->
<BR>Esta página es <!-- #echo
var="DOCUMENT_NAME" -->
<BR>Tu dirección IP es <!-- #echo
var="REMOTE_ADDR" -->
</BODY>
</HTML>
```

Programación en Internet – Curso 2004-2005

## echo (y III)



Programación en Internet – Curso 2004-2005

## exec

- Permite ejecutar un programa e incluir su resultado en una página:

```
<!-- #exec cgi="valor" -->
```

```
<!-- #exec cmd="valor" -->
```

```
<!-- #exec exe="valor" -->
```

```
<!-- #exec script="valor" -->
```

Programación en Internet – Curso 2004-2005

## flastmod

- Inserta en una página el instante (fecha y hora) en que se modificó un archivo:

```
<!-- #flastmod file="valor" -->
```

```
<!-- #flastmod virtual="valor" -->
```

- El formato depende de la configuración definida con la instrucción #config
- file: relativo al directorio actual (ficheros ubicados en el directorio actual o uno de sus subdirectorios)
- virtual: relativo al directorio base del sitio web

Programación en Internet – Curso 2004-2005

## filesize

- Inserta en una página el tamaño de un archivo:

```
<!-- #filesize file="valor" -->
```

```
<!-- #filesize virtual="valor" -->
```

- El formato depende de la configuración definida con la instrucción #config

Programación en Internet – Curso 2004-2005

## include

- Inserta en una página el contenido de un archivo:

```
<!-- #include file="valor" -->
```

```
<!-- #include virtual="valor" -->
```

- Extensión más empleada: .inc