

TEORÍA DE LA PRODUCCIÓN

INTRODUCCIÓN

LA EMPRESA: NATURALEZA Y TIPOS

LA FUNCIÓN DE PRODUCCIÓN: DEFINICIÓN Y FACTORES PRODUCTIVOS

PRODUCTO MEDIO Y MARGINAL: DEFINICIÓN Y RELACIÓN

COSTES: DEFINICIONES Y RELACIONES (CORTO Y LARGO PLAZO)

POSICIÓN DE EQUILIBRIO DE LA EMPRESA



INTRODUCCIÓN

EN TEMA ANTERIOR SE ANALIZÓ EL COMPORTAMIENTO DEL CONSUMIDOR. EN ESTE TEMA SE PRETENDE ANALIZAR EL COMPORTAMIENTO DEL PRODUCTOR (EL PUNTO DE VISTA CONTRARIO)

DEBATE: ¿QUÉ TIPO DE CUESTIONES INTERESARÍA CONOCER SOBRE LA PRODUCCIÓN? ¿Y EN EL CAMPO DEL TURISMO?

LA EMPRESA: NATURALEZA Y TIPOS

UNA EMPRESA TIENE COMO ACTIVIDAD LA PRODUCCIÓN DE BIENES Y/O SERVICIOS CON EL FIN DE VENDERLOS A LOS CONSUMIDORES PARA OBTENER UN DETERMINADO FIN (EN GENERAL UNOS BENEFICIOS TAN ELEVADOS COMO SEA POSIBLE).

DEPENDIENDO DEL TIPO DE EMPRESA, LA DIRECCIÓN DE LA MISMA RECAERÁ UN UNOS U OTROS TIPOS DE AGENTES.

TRADICIONAL: EL DUEÑO (RESPONSABILIDAD ILIMITADA)

SOCIEDAD ANÓNIMA: CAPITAL SOCIAL ... ACCIONISTAS (LIMITACIÓN A LA PARTE DE CADA SOCIO) GERENTES QUE NO SUELEN SER PROPIETARIOS

SOCIEDAD LIMITADA: CONJUNTO DE DUEÑOS (RESPONSABILIDAD IGUAL QUE EN CASO DE SA)

LA FUNCIÓN DE PRODUCCIÓN: DEFINICIÓN Y FACTORES PRODUCTIVOS

DFON: RELACIÓN QUE INDICA LA MÁXIMA CANTIDAD DE PRODUCTO QUE SE PUEDE OBTENER A PARTIR DE LOS FACTORES PRODUCTIVOS (DAR EJEMPLOS DE FUNCIÓN DE PRODUCCIÓN).

LOS FACTORES PRODUCTIVOS SON RECURSOS QUE SE COMBINAN PARA OBTENER UN BIEN O SERVICIO DIFERENTE A ELLOS MISMOS (EJEMPLOS)

PARA CAMBIAR EL NIVEL DE PRODUCCIÓN ES NECESARIO MODIFICAR LOS FACTORES Y ÉSTOS NO SON TODOS VARIABLES DENTRO DE LOS MISMOS PLAZOS. UNOS PUEDEN SER VARIADOS SIEMPRE Y OTROS SÓLO TRAS UN DETERMINADO PERÍODO DE TIEMPO.

SE CONSIDERA LARGO PLAZO CUANDO TODOS LOS FACTORES SON VARIABLES Y CORTO CUANDO ALGUNOS NO LO SON.

EN EL LARGO PLAZO, AL SER TODOS VARIABLES, ES POSIBLE REALIZAR ANÁLISIS DE RENDIMIENTOS A ESCALA. ASÍ PUEDEN ENCONTRARSE:

RENDIMIENTOS CRECIENTES A ESCALA

RENDIMIENTOS DECRECIENTES A ESCALA

RENDIMIENTOS CONSTANTES A ESCALA

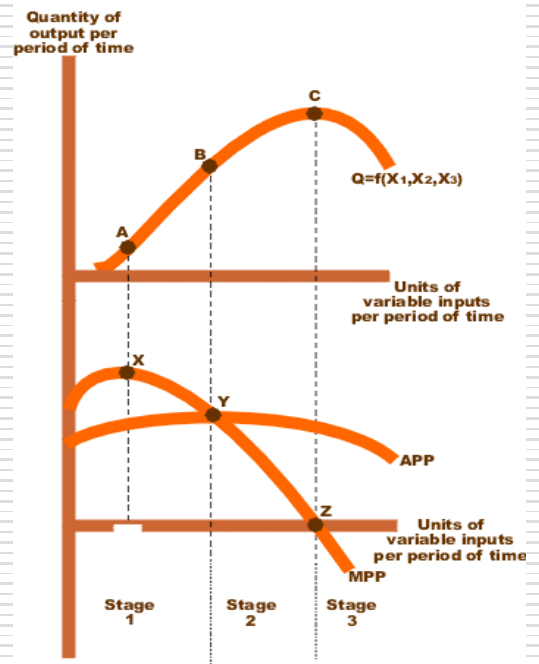
(DIFERENCIAR DE LA LEY DE LOS RENDIMIENTOS DECRECIENTES)

PRODUCTO MEDIO Y MARGINAL: DEFINICIÓN Y RELACIÓN

EN EL CORTO PLAZO EL ANÁLISIS SE PLANTEA EN TÉRMINOS DE PRODUCTIVIDAD DE CADA FACTOR. DE ESTE MODO:

PRODUCTIVIDAD MEDIA DE UN FACTOR
SIGNIFICADO

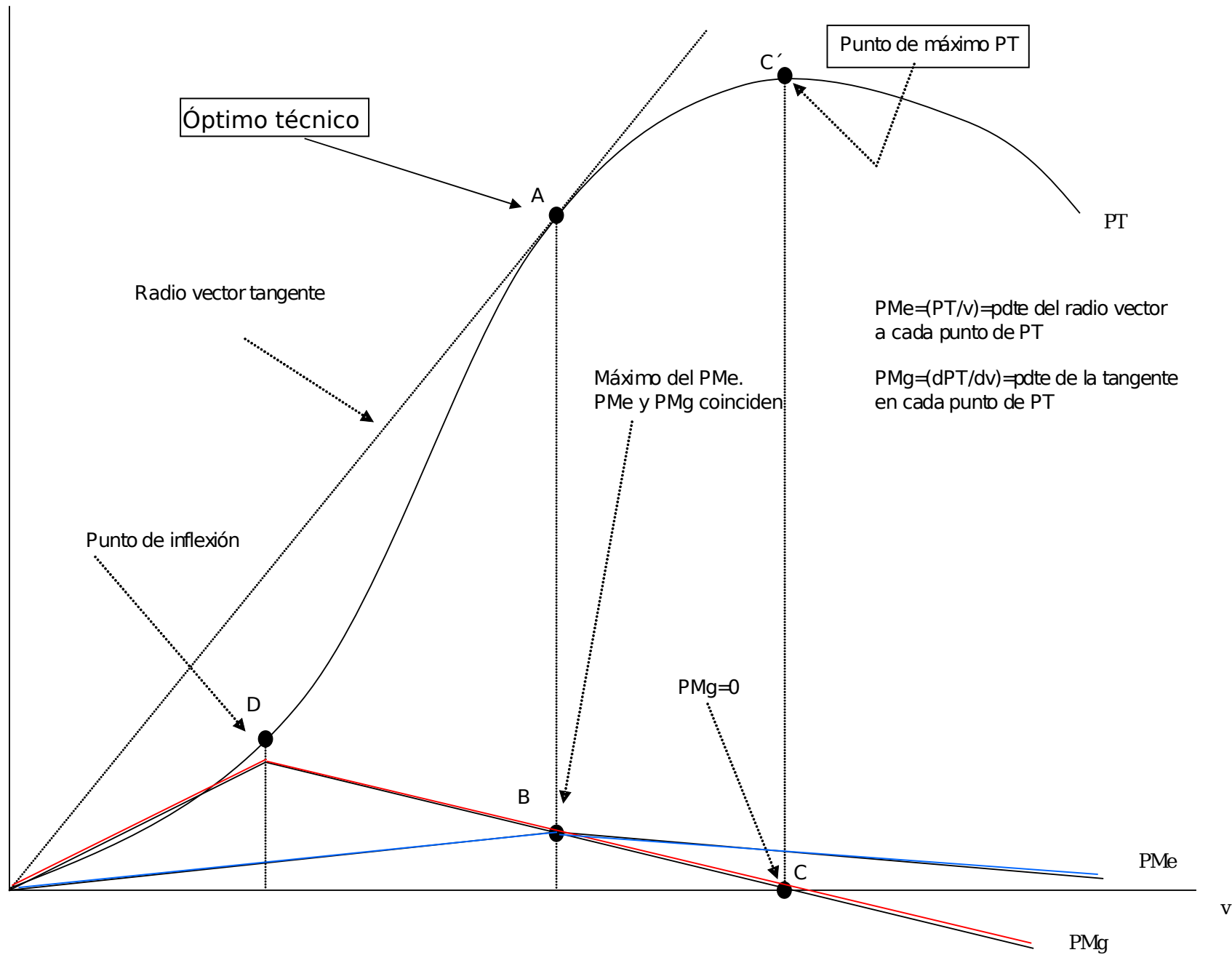
PRODUCTIVIDAD MARGINAL DE UN FACTOR
SIGNIFICADO



EJEMPLOS DE CÁLCULO: $T_0 \quad X=100, V=50 \dots \dots \dots T_1 \quad X=150, V=51$

GRÁFICOS

PT
PMe
PMg



COMENTARIOS AL GRÁFICO DE PRODUCTO Y PRODUCTIVIDADES:

FORMA DE LA FUNCIÓN DE PRODUCCIÓN

PUNTO MÁXIMO DE LA FUNCIÓN DE PRODUCCIÓN

DIFERENCIA ENTRE MÁXIMO DE PRODUCCIÓN Y ÓPTIMO DE PRODUCCIÓN

LA PRODUCTIVIDAD MEDIA NO PUEDE SER NEGATIVA

LA PRODUCTIVIDAD MARGINAL SÍ PUEDE SER NEGATIVA

COSTES: DEFINICIONES Y RELACIONES (CORTO Y LARGO PLAZO)

LOS COSTES SON ORIGINADOS POR LA RETRIBUCIÓN A LOS FACTORES DE PRODUCCIÓN.

COSTES ECONÓMICOS Y CONTABLES: EL COSTE DE OPORTUNIDAD (EJEMPLOS).

EN EL CORTO PLAZO PODEMOS ENCONTRAR:

COSTES FIJOS:
EJEMPLOS

COSTES VARIABLES:
EJEMPLOS

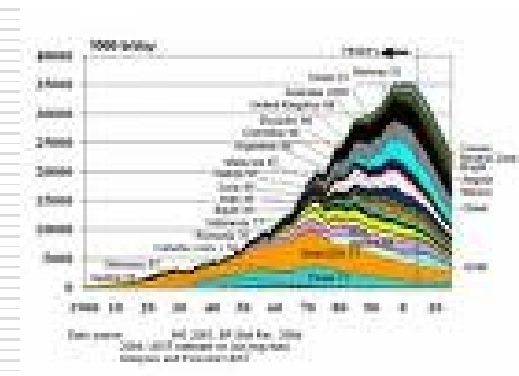
COSTES TOTALES:
EJEMPLOS

COSTES FIJOS MEDIOS:

COSTES VARIABLES MEDIOS:

COSTES TOTALES MEDIOS:

GRÁFICOS



CV
CF
CT

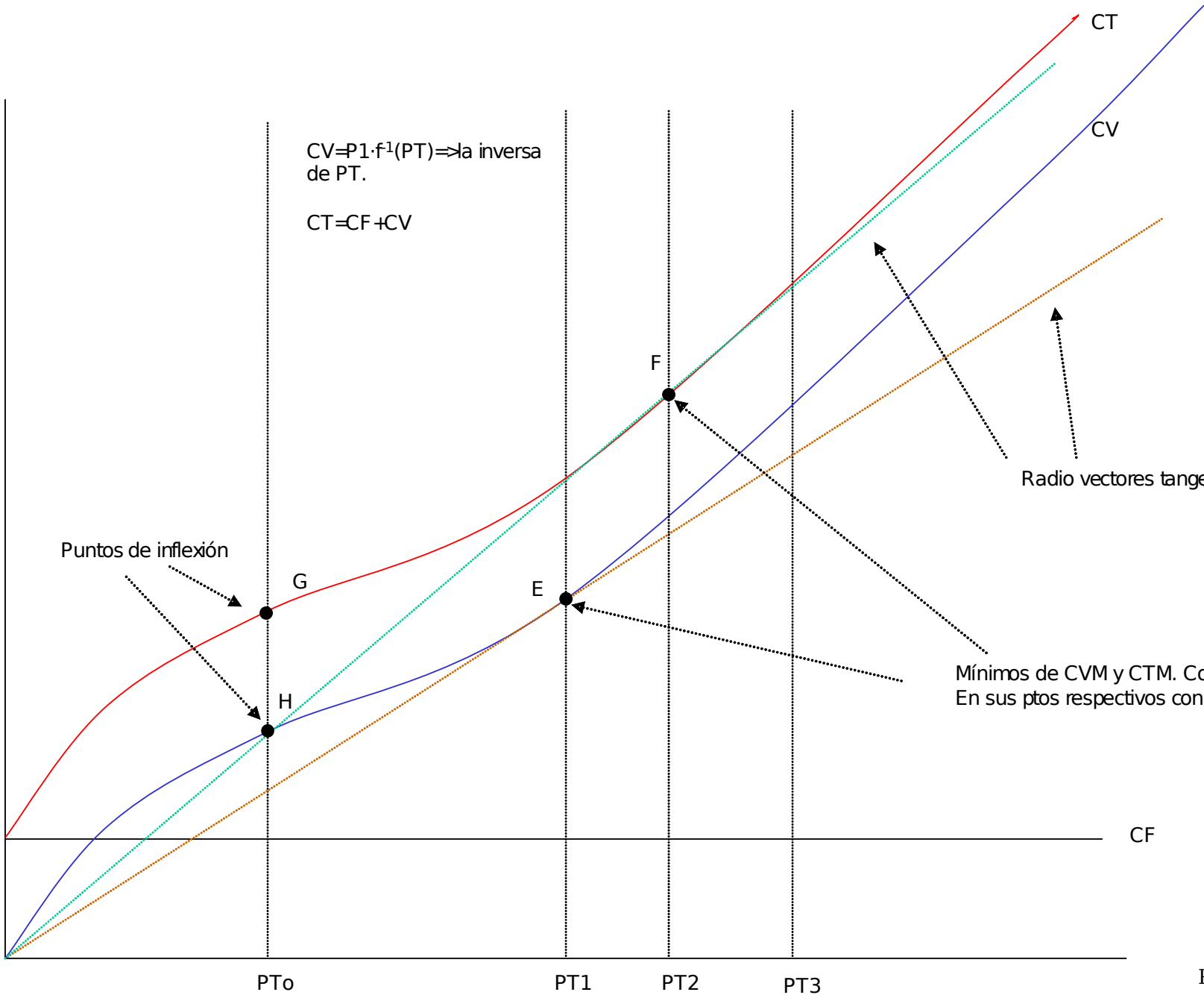
$CV = P_1 \cdot f^{-1}(PT) \Rightarrow$ la inversa de PT.

$CT = CF + CV$

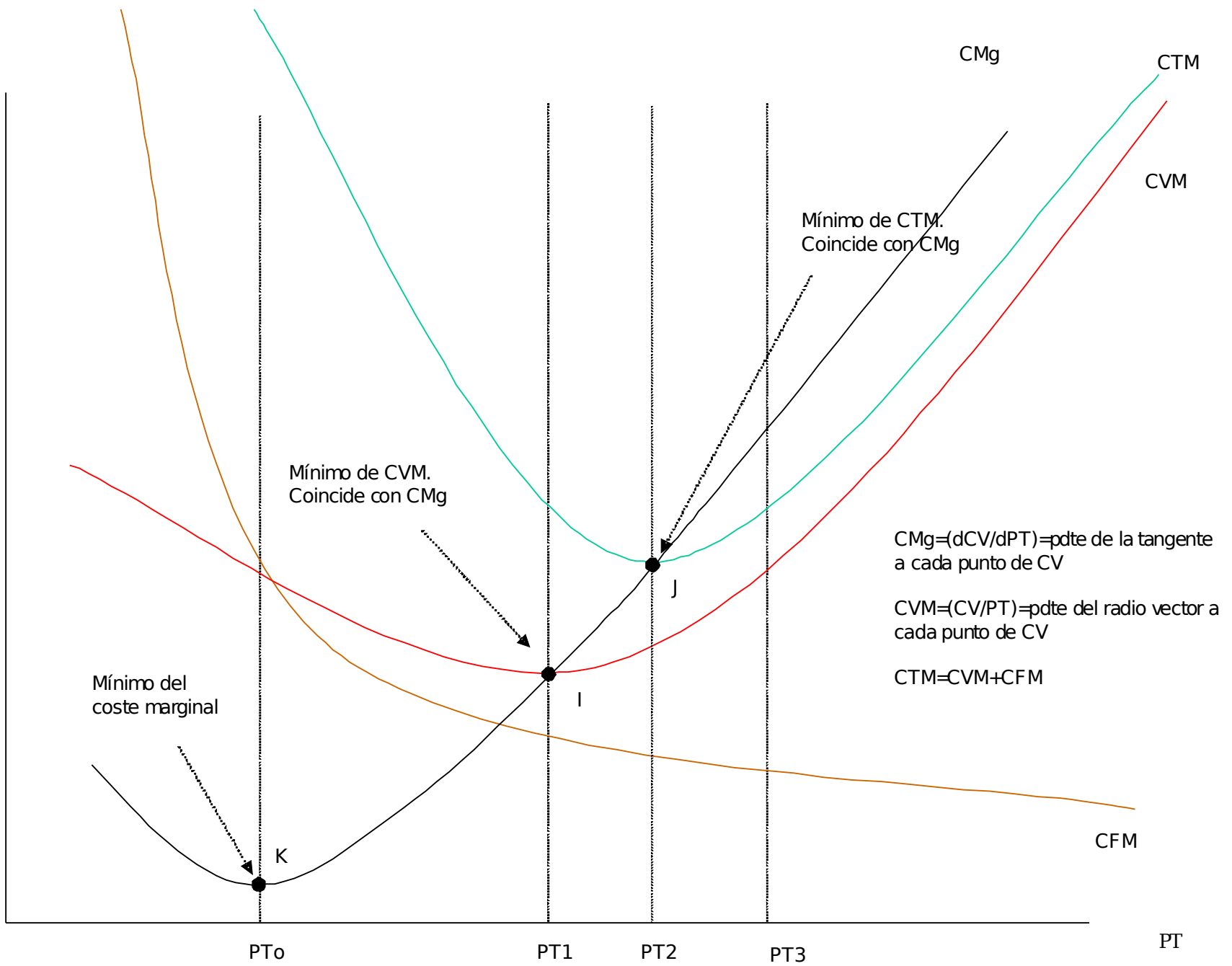
Puntos de inflexión

Radio vectores tangentes.

Mínimos de CVM y CTM. Coinciden
En sus pto respectivos con el CMg



CFM
CVM
CTM
CMg

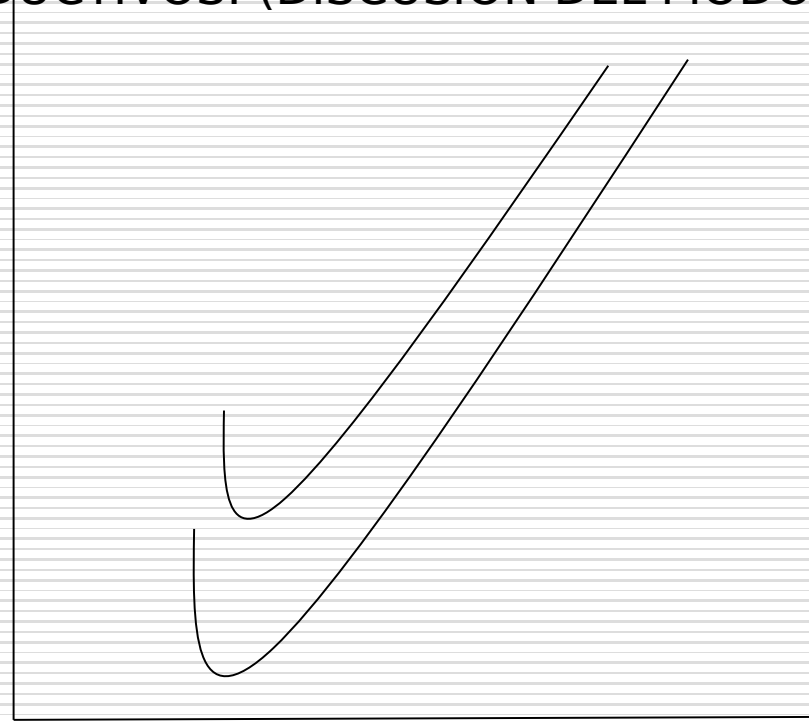
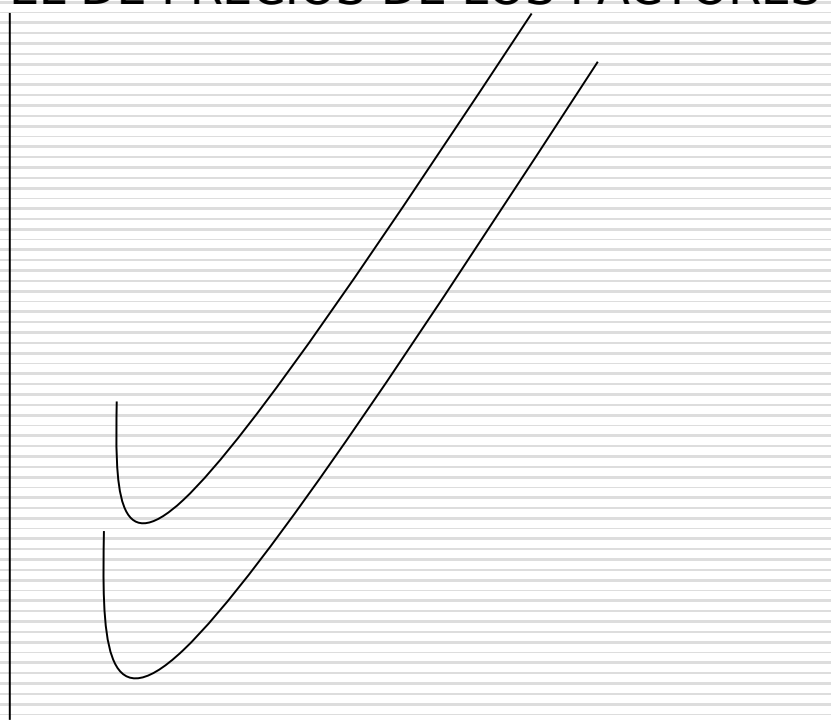


CONCLUSIONES SOBRE LOS GRÁFICOS DE COSTES:

LOS COSTES SON CRECIENTES CON EL NIVEL DE PRODUCCIÓN (EXPONENCIALMENTE A PARTIR DE CIERTO NIVEL - LOS FIJOS MEDIOS NO -)
(QUÉ UTILIDAD TIENE?)

LOS COSTES MARGINALES COINCIDEN CON EL MÍNIMO DE LOS VARIABLES MEDIOS Y TOTALES MEDIOS (QUÉ UTILIDAD TIENE?)

LAS CURVAS DE COSTES SE MODIFICAN AL CAMBIAR LA TECNOLOGÍA O EL NIVEL DE PRECIOS DE LOS FACTORES PRODUCTIVOS: (DISCUSIÓN DEL MODO)



COSTES A LARGO PLAZO

A LARGO PLAZO TODOS LOS FACTORES SON VARIABLES POR LO QUE NO EXISTEN COSTES FIJOS. POR TANTO, LOS COSTES VARIABLES COINCIDEN CON LOS TOTALES.

OTRA CONSECUENCIA ES QUE, A LARGO PLAZO, EL PRODUCTOR PODRÁ ELEGIR EL TAMAÑO DE EMPRESA QUE LE CONVenga EN FUNCIÓN DE SU ESTRATEGIA DE LARGO PLAZO Y NO RESTRINGIRSE AL TAMAÑO QUE PUEDA OBTENER TAN SÓLO EN EL CORTO PLAZO. POR TANTO, LOS COSTES A CONSIDERAR SERÁN TODOS LOS QUE REFLEJEN LOS POSIBLES TAMAÑOS DE PLANTA QUE EN EL PRESENTE O EN EL FUTURO PUEDAN ESTAR DISPONIBLES PARA EL PRODUCTOR.

LA ESTRATEGIA SERÁ TENER EN CUENTA EN NIVEL DE PRODUCCIÓN QUE SE ESTIMA QUE SE PODRÁ LLEVAR A CABO Y ELEGIR EL TAMAÑO QUE OFREZCA LOS MENORES COSTES POSIBLES.

POSICIÓN DE EQUILIBRIO DE LA EMPRESA

LA EMPRESA BUSCARÁ ... (**DEBATE** DE POSIBILIDADES)