

INTRODUCCIÓN A LA LENGUA DE SIGNOS

créditos teóricos

Irma M^a Muñoz Baell

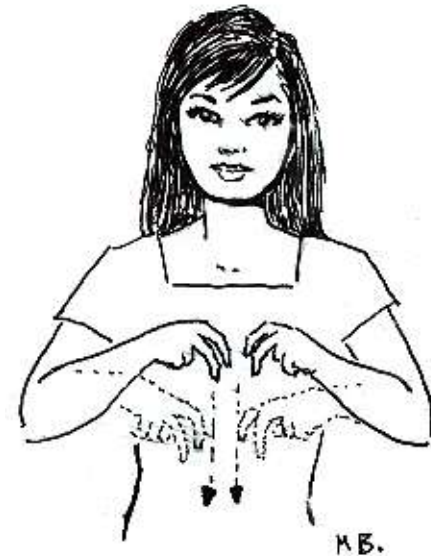
Departamento de Filología Española,
Lingüística General y Teoría de la Literatura

Facultad de Educación
Universidad de Alicante



Investigación de las lenguas de signos

- primeros años...
- desarrollo de la investigación...



Investigación de las lenguas de signos

1955

William C. Stokoe
Gallaudet College (EE.UU.)

1960

- *Sign language structure: An outline of the visual communication system of the American deaf*
- *The calculus of structure*

1965

- *A Dictionary of American Sign Language on linguistic principles*

Investigación de las lenguas de signos

- Los signos de la ASL podían ser analizados en partes
- Distinguía 3 parámetros:
 - lugar de articulación
 - configuración de la mano
 - movimiento
- Creó el primer sistema de notación de las lenguas de signos

Tab symbols			
1. ∅	zero, the neutral place where the hands move, in contrast with all places below	26. R	"warding off" hand; second finger crossed over index finger, like 'r' of manual alphabet
2. ☐	face or whole head	27. V	"victory" hand; index and second fingers extended and spread apart
3. ☐	forehead or brow, upper face	28. W	three-finger hand; thumb and little finger touch, others extended spread
4. △	mid-face, the eye and nose region	29. X	hook hand; index finger bent in hook from fist, thumb tip may touch fingertip
5. ∪	chin, lower face	30. Y	"horns" hand; thumb and little finger spread out extended from fist; or index finger and little finger extended, parallel (allocheric variant of Y); second finger bent in from spread hand, thumb may touch fingertip
6. 3	cheek, temple, ear, side-face	31. B	
7. ∩	neck		
8. []	trunk, body from shoulders to hips		
9. \	upper arm		
10. √	elbow, forearm		
11. d	wrist, arm in supinated position (on its back)		
12. D	wrist, arm in pronated position (face down)		
Dez symbols, some also used as tab		Sig symbols	
13. A	compact hand, fist; may be like 'a', 's', or 't' of manual alphabet	32. ^	upward movement
14. B	flat hand	33. v	downward movement
15. S	spread hand; fingers and thumb spread like 's' of manual numeration	34. ^	up-and-down movement
16. C	curved hand; may be like 'c' or more open	35. >	rightward movement
17. E	contracted hand; like 'e' or more claw-like	36. <	leftward movement
18. F	"three-ring" hand; from spread hand, thumb and index finger touch or cross	37. z	side to side movement
19. G	index hand; like 'g' or sometimes like 'd'; index finger points from fist	38. †	movement toward signer
20. H	index and second finger, side by side, extended	39. ‡	movement away from signer
21. I	"pinkie" hand; little finger extended from compact hand	40. †	to-and-fro movement
22. K	like G except that thumb touches middle phalanx of second finger; like 'k' and 'p' of manual alphabet	41. o	supinating rotation (palm up)
23. L	angle hand; thumb, index finger in right angle, other fingers usually bent into palm	42. p	pronating rotation (palm down)
24. 3	"cock" hand; thumb and first two fingers spread, like '3' of manual numeration	43. w	twisting movement
25. O	tapered hand; fingers curved and squeezed together over thumb; may be like 'o' of manual alphabet	44. n	nodding or bending action
		45. □	opening action (final dez configuration shown in brackets)
		46. #	closing action (final dez configuration shown in brackets)
		47. x	wiggling action of fingers
		48. o	circular action
		49. ∩	convergent action, approach
		50. x	contactual action, touch
		51. x	linking action, grasp
		52. †	crossing action
		53. o	entering action
		54. ‡	divergent action, separate
		55. "	interchanging action

Investigación de las lenguas de signos

Ejemplo:



Lugar de articulación

VINEGAR



Tab symbols

1. ∅ zero, the neutral place where the hands move, in contrast with all places below
2. □ face or whole head
3. ▭ forehead or brow, upper face
4. △ mid-face, the eye and nose region
5. ▽ chin, lower face
6. ▵ cheek, temple, ear, side-face
7. ▭ neck
8. [] trunk, body from shoulders to hips
9. \ upper arm
10. / elbow, forearm
11. ◂ wrist, arm in supinated position (on its back)
12. ▸ wrist, arm in pronated position (face down)

Dez symbols, some also used as tab

13. A compact hand, fist; may be like 'a', 's', or 't' of manual alphabet
14. B flat hand
15. S spread hand; fingers and thumb spread like '5' of manual numeration
16. C curved hand; may be like 'c' or more open
17. E contracted hand; like 'e' or more claw-like
18. F "three-ring" hand; from spread hand, thumb and index finger touch or cross
19. G index hand; like 'g' or sometimes like 'd'; index finger points from fist
20. H index and second finger, side by side, extended
21. I "pinkie" hand; little finger extended from compact hand
22. K like G except that thumb touches middle phalanx of second finger; like 'k' and 'p' of manual alphabet
23. L angle hand; thumb, index finger in right angle, other fingers usually bent into palm
24. 3 "cock" hand; thumb and first two fingers spread, like '3' of manual numeration
25. O tapered hand; fingers curved and squeezed together over thumb; may be like 'o' of manual alphabet

26. R "warding off" hand; second finger crossed over index finger, like 'r' of manual alphabet
27. V "victory" hand; index and second fingers extended and spread apart
28. W three-finger hand; thumb and little finger touch, others extended spread
29. X hook hand; index finger bent in hook from fist, thumb tip may touch fingertip
30. Y "horns" hand; thumb and little finger spread out extended from fist; or index finger and little finger extended, parallel (allocheric variant of Y); second finger bent in from spread hand, thumb may touch fingertip

Sig symbols

- | | |
|--|---------------------|
| 32. ^ upward movement | } vertical action |
| 33. v downward movement | |
| 34. ^v up-and-down movement | |
| 35. > rightward movement | } sideways action |
| 36. < leftward movement | |
| 37. z side to side movement | |
| 38. † movement toward signer | } horizontal action |
| 39. ‡ movement away from signer | |
| 40. †‡ to-and-fro movement | |
| 41. ◊ supinating rotation (palm up) | } rotary action |
| 42. ◐ pronating rotation (palm down) | |
| 43. ω twisting movement | |
| 44. ◊ nodding or bending action | } interaction |
| 45. ◊ opening action (final dez configuration shown in brackets) | |
| 46. * closing action (final dez configuration shown in brackets) | |
| 47. x wiggling action of fingers | } interaction |
| 48. ∞ circular action | |
| 49. ∩ convergent action, approach | |
| 50. × contactual action, touch | } interaction |
| 51. ✕ linking action, grasp | |
| 52. † crossing action | |
| 53. ∞ entering action | } interaction |
| 54. † divergent action, separate | |
| 55. " interchanging action | |

Investigación de las lenguas de signos

Ejemplo:



Configuración de la mano

VINEGAR



Tab symbols		
1. ∅	zero, the neutral place where the hands move, in contrast with all places below	
2. □	face or whole head	
3. ▤	forehead or brow, upper face	
4. △	mid-face, the eye and nose region	
5. ∪	chin, lower face	
6. 3	cheek, temple, ear, side-face	
7. ∩	neck	
8. []	trunk, body from shoulders to hips	
9. \	upper arm	
10. √	elbow, forearm	
11. d	wrist, arm in supinated position (on its back)	
12. D	wrist, arm in pronated position (face down)	
Dez symbols, some also used as tab		
13. A	compact hand, fist; may be like 'a', 's', or 't' of manual alphabet	
14. B	flat hand	
15. S	spread hand; fingers and thumb spread like 's' of manual numeration	
16. C	curved hand; may be like 'c' or more open	
17. E	contracted hand; like 'e' or more claw-like	
18. F	"three-ring" hand; from spread hand, thumb and index finger touch or cross	
19. G	index hand; like 'g' or sometimes like 'd'; index finger points from fist	
20. H	index and second finger, side by side, extended	
21. I	"pinkie" hand; little finger extended from compact hand	
22. K	like G except that thumb touches middle phalanx of second finger; like 'k' and 'p' of manual alphabet	
23. L	angle hand; thumb, index finger in right angle, other fingers usually bent into palm	
24. 3	"cock" hand; thumb and first two fingers spread, like '3' of manual numeration	
25. O	tapered hand; fingers curved and squeezed together over thumb; may be like 'o' of manual alphabet	
26. R	"warding off" hand; second finger crossed over index finger, like 'r' of manual alphabet	
27. V	"victory" hand; index and second fingers extended and spread apart	
28. W	three-finger hand; thumb and little finger touch, others extended spread	
29. X	hook hand; index finger bent in hook from fist, thumb tip may touch fingertip	
30. Y	"horns" hand; thumb and little finger spread out extended from fist; or index finger and little finger extended, parallel (allocheric variant of Y); second finger bent in from spread hand, thumb may touch fingertip	
31. B		
Sig symbols		
32. ^	upward movement	} vertical action
33. v	downward movement	
34. ^v	up-and-down movement	
35. >	rightward movement	} sideways action
36. <	leftward movement	
37. z	side to side movement	
38. †	movement toward signer	} horizontal action
39. ‡	movement away from signer	
40. †‡	to-and-fro movement	
41. o	supinating rotation (palm up)	} rotary action
42. p	pronating rotation (palm down)	
43. w	twisting movement	
44. n	nodding or bending action	} interaction
45. []	opening action (final dez configuration shown in brackets)	
46. #	closing action (final dez configuration shown in brackets)	
47. x	wiggling action of fingers	} interaction
48. o	circular action	
49. ∩	convergent action, approach	
50. x	contactual action, touch	} interaction
51. x	linking action, grasp	
52. †	crossing action	
53. o	entering action	} interaction
54. ‡	divergent action, separate	
55. "	interchanging action	

Investigación de las lenguas de signos

Ejemplo:



VINEGAR



Movimiento

Tab symbols

1. Ø zero, the neutral place where the hands move, in contrast with all places below
2. □ face or whole head
3. ▢ forehead or brow, upper face
4. △ mid-face, the eye and nose region
5. ▽ chin, lower face
6. 3 cheek, temple, ear, side-face
7. ∩ neck
8. [] trunk, body from shoulders to hips
9. \ upper arm
10. / elbow, forearm
11. d wrist, arm in supinated position (on its back)
12. D wrist, arm in pronated position (face down)

Dez symbols, some also used as tab

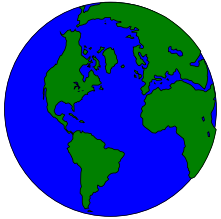
13. A compact hand, fist; may be like 'a', 's', or 't' of manual alphabet
14. B flat hand
15. S spread hand; fingers and thumb spread like '5' of manual numeration
16. C curved hand; may be like 'c' or more open
17. E contracted hand; like 'e' or more claw-like
18. F "three-ring" hand; from spread hand, thumb and index finger touch or cross
19. G index hand; like 'g' or sometimes like 'd'; index finger points from fist
20. H index and second finger, side by side, extended
21. I "pinkie" hand; little finger extended from compact hand
22. K like G except that thumb touches middle phalanx of second finger; like 'k' and 'p' of manual alphabet
23. L angle hand; thumb, index finger in right angle, other fingers usually bent into palm
24. 3 "cock" hand; thumb and first two fingers spread, like '3' of manual numeration
25. O tapered hand; fingers curved and squeezed together over thumb; may be like 'o' of manual alphabet

26. R "warding off" hand; second finger crossed over index finger, like 'r' of manual alphabet
27. V "victory" hand; index and second fingers extended and spread apart
28. W three-finger hand; thumb and little finger touch, others extended spread
29. X hook hand; index finger bent in hook from fist, thumb tip may touch fingertip
30. Y "horns" hand; thumb and little finger spread out extended from fist; or index finger and little finger extended, parallel (allochelic variant of Y); second finger bent in from spread hand, thumb may touch fingertip
31. B

Sig symbols

- | | | |
|-------|--|---------------------|
| 32. ^ | upward movement | } vertical action |
| 33. v | downward movement | |
| 34. ^ | up-and-down movement | |
| 35. > | rightward movement | } sideways action |
| 36. < | leftward movement | |
| 37. z | side to side movement | |
| 38. † | movement toward signer | } horizontal action |
| 39. ‡ | movement away from signer | |
| 40. † | to-and-fro movement | |
| 41. o | supinating rotation (palm up) | } rotary action |
| 42. D | pronating rotation (palm down) | |
| 43. w | twisting movement | |
| 44. n | nodding or bending action | } interaction |
| 45. D | opening action (final dez configuration shown in brackets) | |
| 46. # | closing action (final dez configuration shown in brackets) | |
| 47. x | wiggling action of fingers | } interaction |
| 48. o | circular action | |
| 49. ∩ | convergent action, approach | |
| 50. < | contactual action, touch | } interaction |
| 51. x | linking action, grasp | |
| 52. † | crossing action | |
| 53. o | entering action | } interaction |
| 54. ‡ | divergent action, separate | |
| 55. " | interchanging action | |

Investigación de las lenguas de signos



Gallaudet College for the Deaf

Center for Applied Linguistics

Georgetown University School
of Language and Linguistics

Washington Linguistics Club

University of California

The Salk Institute for Biological
Studies

National Technical Institute for
the Deaf

Northeastern University



Investigación de las lenguas de signos

Periodo 1960-1970

¿Qué se investiga?

- ◆ **Análisis estructural de los signos que constituían la ASL**
- ◆ **Procesamiento de la información lingüística: almacenamiento, memoria, percepción, comprensión y producción de las unidades del lenguaje**
- ◆ **Adquisición de la lengua de signos como primera lengua**

Investigación de las lenguas de signos

Periodo 1970-1980

¿Qué ocurre?

- ◆ **Aparece *Sign Language Studies***
- ◆ **First International Conference on Theoretical Issues in Sign Language Research**
- ◆ **First National Symposium on Sign Language Research and Teaching**
 - ◆ Second National Symposium on Sign Language Research and Teaching
 - ◆ Third National Symposium on Sign Language Research and Teaching

Investigación de las lenguas de signos



1972 Doves Centre for Total Kommunikation

1975 Department of Sign Language Institute of Linguistics Universidad de Estocolmo

1978 Centre for Deaf Studies University of Bristol



Investigación de las lenguas de signos



1978

I International Symposium on Sign Language Research

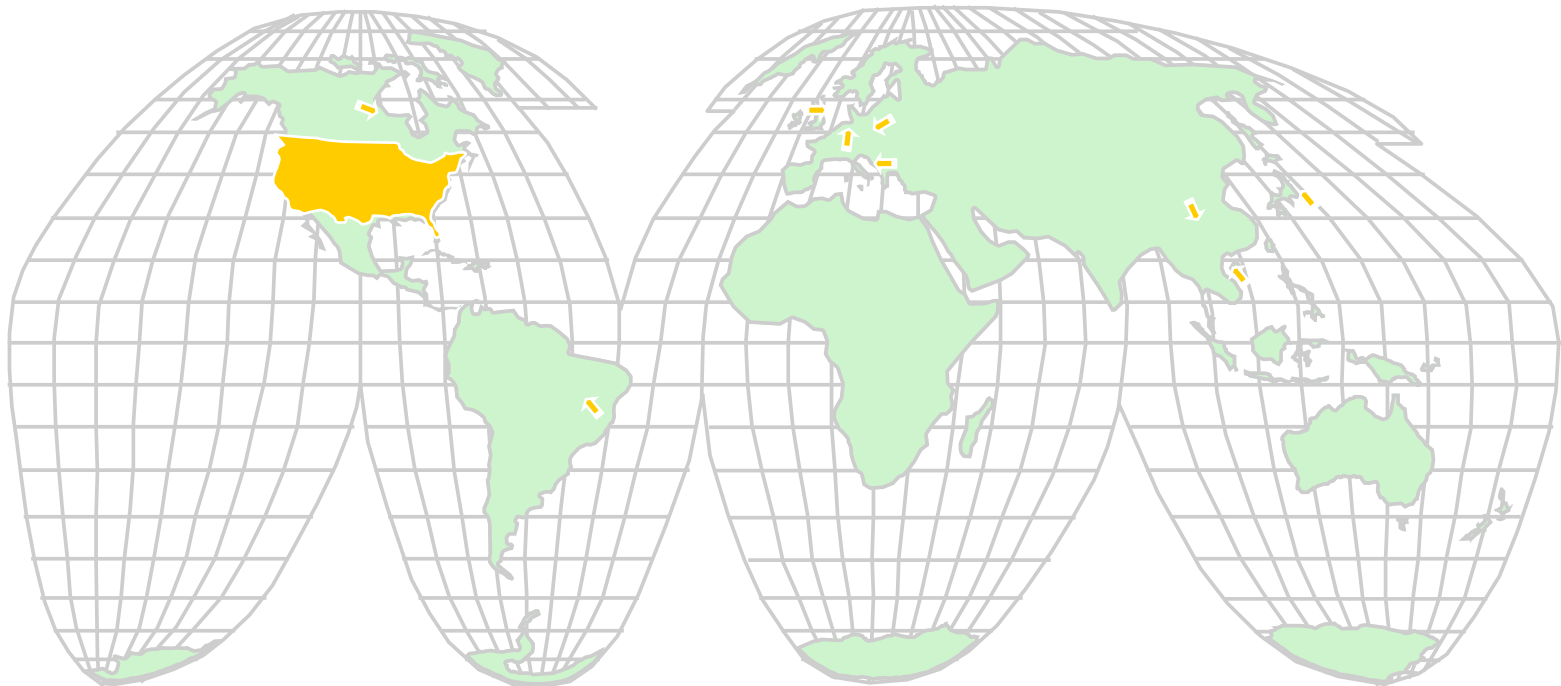
1979

Sign Language Notation Workshop

NATO Advanced Summer Institute on Sign Language Research



Investigación de las lenguas de signos



Investigación de las lenguas de signos

Periodo 1970-1990

¿Qué se investiga?



Investigación de las lenguas de signos

Periodo 1970-1990

¿Qué se investiga?

- ◆ Lengua de Signos Británica



- ◆ Lengua de Signos Americana



- ◆ Todas las lenguas de signos que se conocen



Investigación de las lenguas de signos

Periodo 1970-1990

¿Qué se investiga?

ASL



BSL



Investigación de las lenguas de signos

Periodo 1970-1990

¿Qué se investiga?

ASL



BSL



Investigación de las lenguas de signos

Periodo 1970-1990

¿Qué se investiga?

ASL



BSL

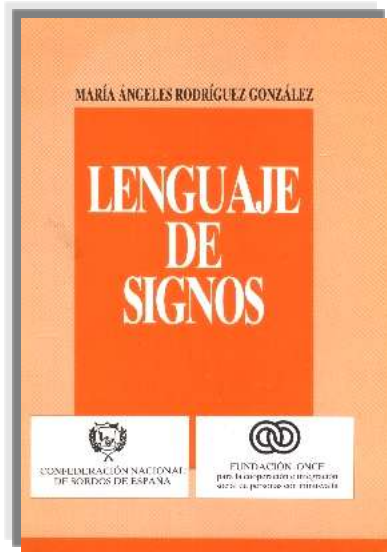


Investigación de la LSE

1990

Primera investigación lingüística de la LSE en el ámbito académico

1992



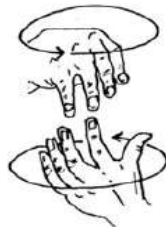
Investigación de la LSE



TARDE
(nombre)

TELEDIARIO:

Signo bimanual. Las dos manos en forma de copa, una hacia arriba y otra hacia abajo giran por la muñeca en movimiento contrario. Se alude al movimiento giratorio de la imagen esférica que aparecía en la televisión.



TELEDIARIO

LENGUA:

Como conjunto de conocimientos acerca del sistema lingüístico. Lo hemos registrado entre los niños asistentes al colegio de sordos de Valladolid cuando comentan sus exámenes de Lengua o sus clases de Lengua. Es muy posible que este signo se utilice sólo entre los niños de dicho colegio por la vinculación que tiene con un



CIRCO



CIRCO



AMOR



AMOR



MUERTO



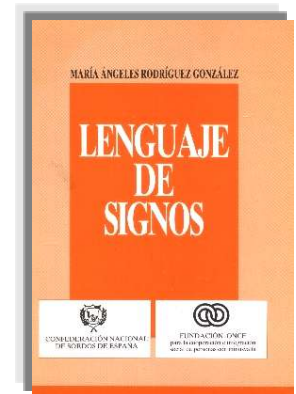
MUERTO



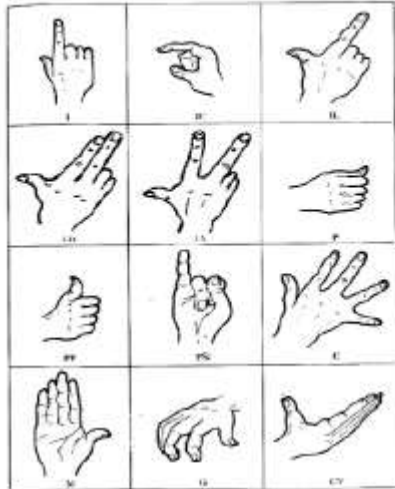
CIENCIAS NATURALES



CIENCIAS NATURALES

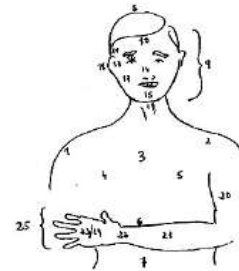


Investigación de la LSE



107

2. TOPONEMAS



Se distinguen *veinticinco* toponemas distribuidos en cuatro zonas fundamentales:

A: CUERPO O ESPACIO NEUTRO, CON O SIN CONTACTO. B: LA CABEZA.

C: BRAZO IZQUIERDO (en el caso de los signos articulados con una sola mano-mano derecha activa).

D: MANO IZQUIERDA (en el caso de los signos articulados con una sola mano-mano derecha activa).

A - *ESPACIO NEUTRO*:

* Contacto con el tronco.

* Sin contacto con el tronco.

1. Hombro derecho.

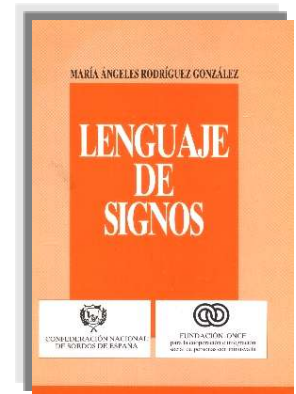
2. Hombro izquierdo.

3. Zona central del tronco.

4. Tórax derecho.

5. Tórax izquierdo.

109



Investigación de la LSE

Para analizar la distribución de la información en el lenguaje de signos nos hemos basado, sobre todo, en el uso espontáneo del mismo por distintos informantes sordos y de diferentes edades, evitando así, en la medida de lo posible, la influencia que ejerce la estructura del español en otras situaciones de uso, sobre todo en la comunicación de sordos con oyentes, como se dijo en 1.12. Los ejemplos que citamos están tomados de nuestro material filmado en la Asociación «Sordos en Acción» de Valladolid.

Situación I

Tres jóvenes sordos, Isaac, Carlos José y Gloria, conversan ante un escaparate donde hay automóviles expuestos. Reproducimos seis turnos, numerados, de dicha conversación:

1. Isaac:

A: *-(con la mirada se dirige a Carlos José)-FUTURO-COCHE-COMPRAR-FUTURO-COCHE- (interrogación marcada, como se dijo en 2.4.1., con la orientación de las manos y de la mirada hacia su interlocutor)-*

A': ¿Te vas a comprar un coche?

2. Carlos José:

A: *SÍ (indicado sólo con el movimiento de la cabeza)-COCHE-QUERER-GUSTAR-PERO-MUY-CARO-NECESITAR-AHORRAR-PERO-DIFÍCIL-(pausa)-VER-FUTURO-AHORRAR-NORMAL-(pausa)-¿TU-PENSAR-COCHE-BARATO? NO (pausa)-CARO.*

A': Si quiero un coche pero cuesta mucho dinero, es muy caro. Necesito ahorrar, pero es difícil. Veré si más adelante consigo ahorrar. ¿Pienzas que un coche es barato? No, es caro.

3. Los tres participantes:

A: NO-(pausa)-CARO.

A': No, es caro.

4. Gloria:

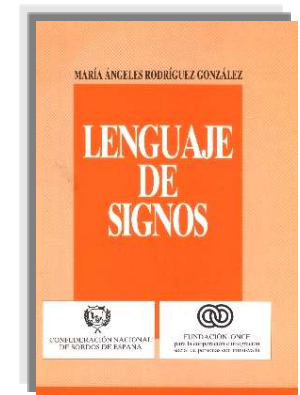
A: EJEMPLO-MARCA-POCO-CONOCIDA-POCO MENOS-PUEDE SER-ALGUNOS.

A': Si son de una marca poco conocida, son más baratos, puede ser...

5. Carlos José:

A: SÍ-MÁS-BARATO-NORMAL... YA-SABER.

264



Investigación de la LSE

1996

Segunda investigación lingüística de la LSE en el ámbito académico

1999



Investigación de la LSE

1992 Rodríguez González MA



1996 Muñoz Baell IM



1997



Confederación Estatal de Personas Sordas

I Encuentro de Equipos de Investigación de la LSE



Investigación de la LSE

1992 Rodríguez González MA





1996 Muñoz Baell IM

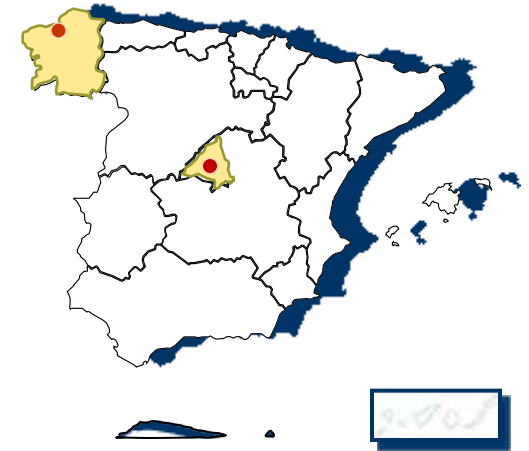


1997  Confederación Estatal de Personas Sordas

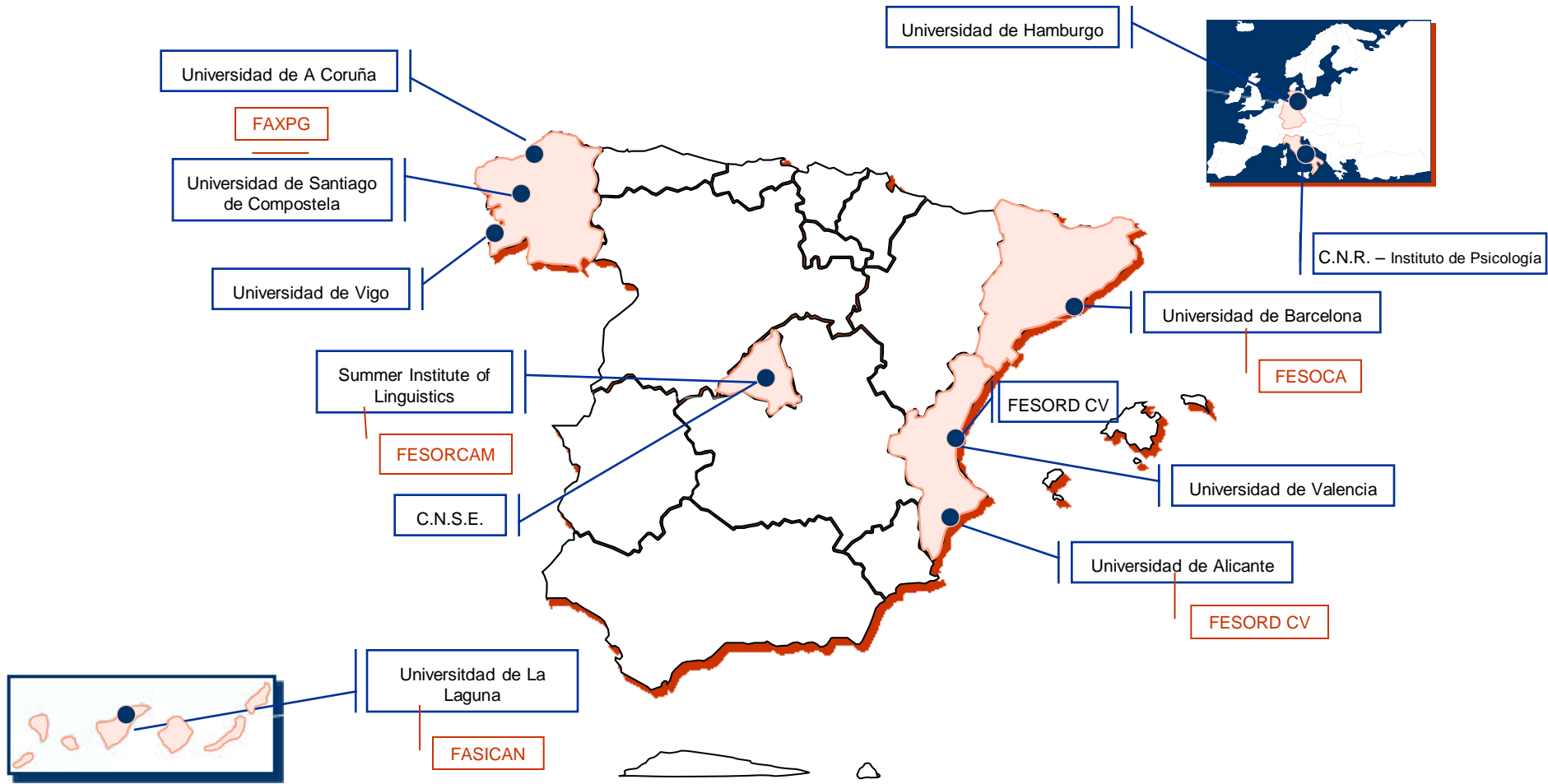
I Encuentro de Equipos de Investigación de la LSE

1999   Universidad de A Coruña – Federación de Asociaciones de Xordos do País Galego

Taller de Lingüística y Psicolingüística de las Lenguas de Signos



Investigación de la LSE



Investigación de la LSE

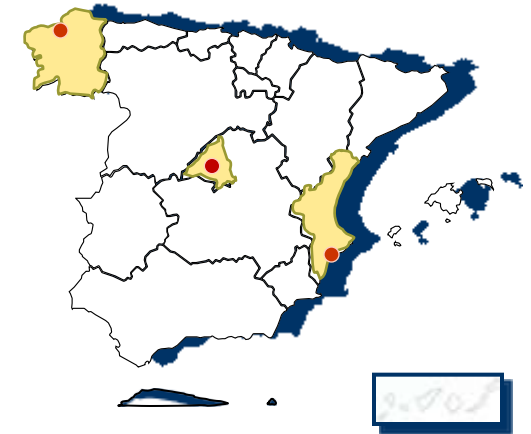
2001



Universitat d'Alacant
Universidad de Alicante



Universidad de Alicante – Confederación Estatal de Personas Sordas -
Federación de Personas Sordas de la Comunidad Valenciana



I Congreso Nacional de Lengua de Signos Española



Investigación de la LSE

2001



Universidad de Alicante – Confederación Estatal de Personas Sordas -
Federación de Personas Sordas de la Comunidad Valenciana



I Congreso Nacional de Lengua de Signos Española



2005



Universidad de Valladolid – Confederación Estatal de Personas Sordas

II Congreso Nacional de Lengua de Signos Española

2009



Universidad Nacional de Educación a Distancia – Confederación Estatal de Personas Sordas

III Congreso Nacional de Lengua de Signos Española