



Aproximación al contexto político y normativo de la participación ciudadana en el ámbito local

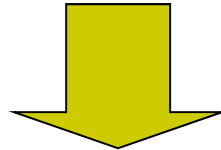
Enrique Pastor Seller

<http://www.eumed.net/rev/cccss/09/eps.htm>

Septiembre 2010



La ciudadanía está reclamando una nueva forma de gobernar y de relación e influencia recíproca y continua entre administración y ciudadanía.



MAYOR PROFUNDIZACIÓN DEMOCRÁTICA

TÉRMINOS CUALITATIVOS

(nivel de influencia y participación de la ciudadanía)

TÉRMINOS CUANTITATIVOS

(números de actores participantes)

¿A qué escala? ¿Por qué?



¿qué es la participación ciudadana?

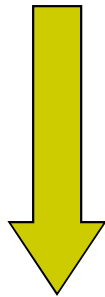
“Una progresiva y evidente renovación y adaptación de las estructuras democráticas que por medio de la participación e implicación más directa de la ciudadanía, contribuye a mejorar la democracia, fomentar una mayor transparencia, legitimidad, eficacia, eficiencia e influencia en las decisiones públicas; optimizar el rendimiento institucional y formar a mejores ciudadanos y políticos (Pastor, 2010, pag 2)”.



1º PROBLEMA: RETICENCIA DE LOS POLÍTICOS A PASAR DE UNA DEMOCRACIA REPRESENTATIVA y DELEGATIVA A UNA DEMOCRACIA PARTICIPATIVA

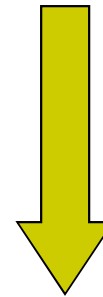


DEMOCRACIA
REPRESENTATIVA y
DELEGATIVA



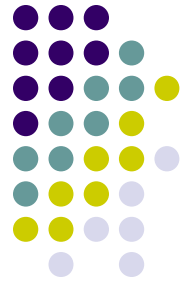
DEMOCRACIA
PARTICIPATIVA

GOBIERNO
TRADICIONAL

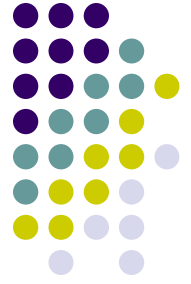


GOBIERNO RELACIONAL,
GOBIERNO EN RED O
“GOVERNANCE” LOCAL

GOBIERNO RELACIONAL, GOBIERNO EN RED O “GOVERNANCE” LOCAL



- Describe una nueva forma de tomar decisiones en el nivel local
- Se desarrolla a través de las relaciones entre agencias públicas, entre éstas y los ciudadanos
- Es una interpretación de la gerencia urbana en clave más ciudadana y participativa



“La participación ciudadana no se plantea como alternativa a las instituciones representativas, pero sí como **complemento** que facilita los procesos decisivos, haciéndolos más **transparentes**, dándoles más legitimación, incluyendo más puntos de vista e información y **restituyendo la confianza de los ciudadanos** en sus instituciones”
(Pastor, 2008)



¿A qué escala? ¿Por qué?

La mejor escala para comenzar con la participación de la ciudadanía será la **LOCAL** ...

- a) ... porque el grado de implicación de la ciudadanía será mucho mayor, ya que se trata de su espacio vital y de su territorio.
- b) ... porque la complejidad actual de la sociedad y de los grupos sociales impide su comprensión a una gran escala.
- c) Encontramos los mejores y primeros ejemplos de participación ciudadana en esta escala.



¿A qué escala? ¿Por qué?

La mejor escala para comenzar con la participación de la ciudadanía será la **LOCAL** ...

- a) ... porque el grado de implicación de la ciudadanía será mucho mayor, ya que se trata de su espacio vital y de su territorio.
- b) ... porque la complejidad actual de la sociedad y de los grupos sociales impide su comprensión a una gran escala.
- c) Encontramos los mejores y primeros ejemplos de participación ciudadana en esta escala.



¿A qué escala? ¿Por qué?

La mejor escala para comenzar con la participación de la ciudadanía será la **LOCAL** ...

- d) En la escala local encontramos los primeros y mejores ejemplos de las nuevas formas de entender la gobernación de los asuntos públicos desde el modelo de municipio relacional.
- e) Este modelo permite construir identidades comunitarias, ya que nos sentimos implicados en los conflictos.

LOS MUNICIPIOS YA NO DIALOGAN CON UNA COMUNIDAD HOMOGÉNEA, YA QUE COEXISTEN COMUNIDADES DIVERSAS EN EL MISMO TERRITORIO.

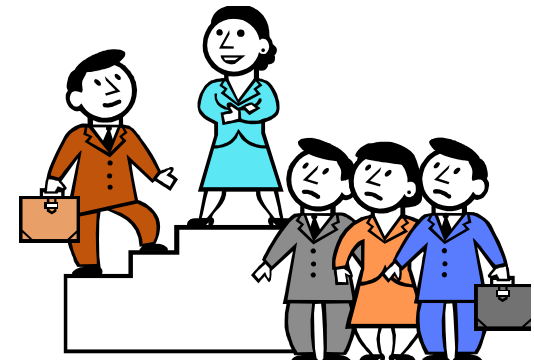


¿A qué escala? ¿Por qué?

La mejor escala para comenzar con la participación de la ciudadanía será la **LOCAL** ...

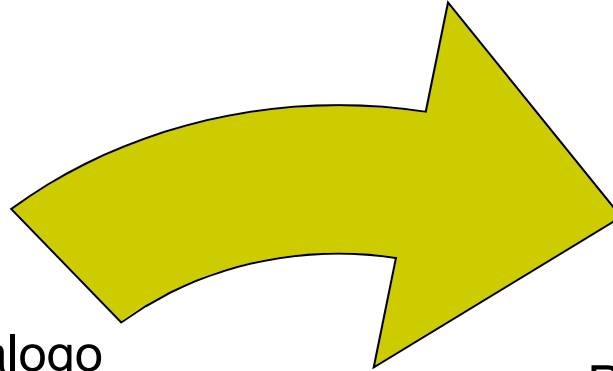


La información no debe ser unidireccional, ni bidireccional, sino multidireccionales en red



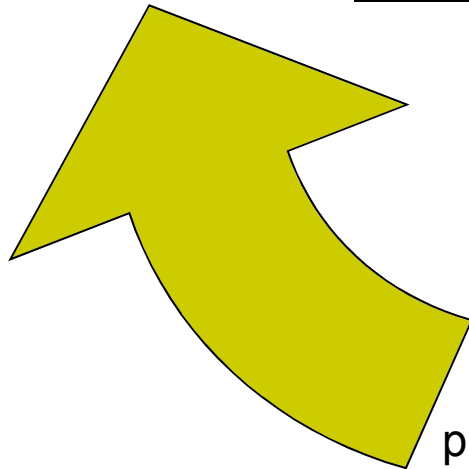


Facilidad en el diálogo
e interacción personal,
interorganizacional e
interinstitucional

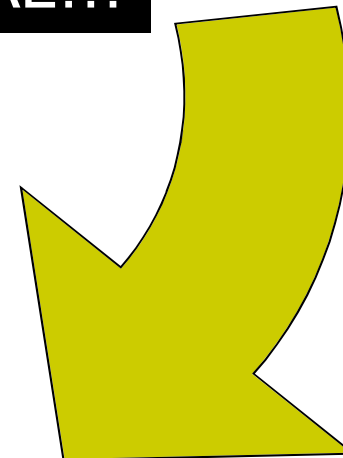


Proximidad y mayor
conocimiento de
los temas a tratar

EN LA ESCALA LOCAL...



La mayor proclividad a
la participación
provoca la creación y mejora
de órganos y mecanismos
de participación





¿cómo y cuánto podemos participar los ciudadanos?

Las decisiones de la ciudadanía se trasladan a los órganos de poder

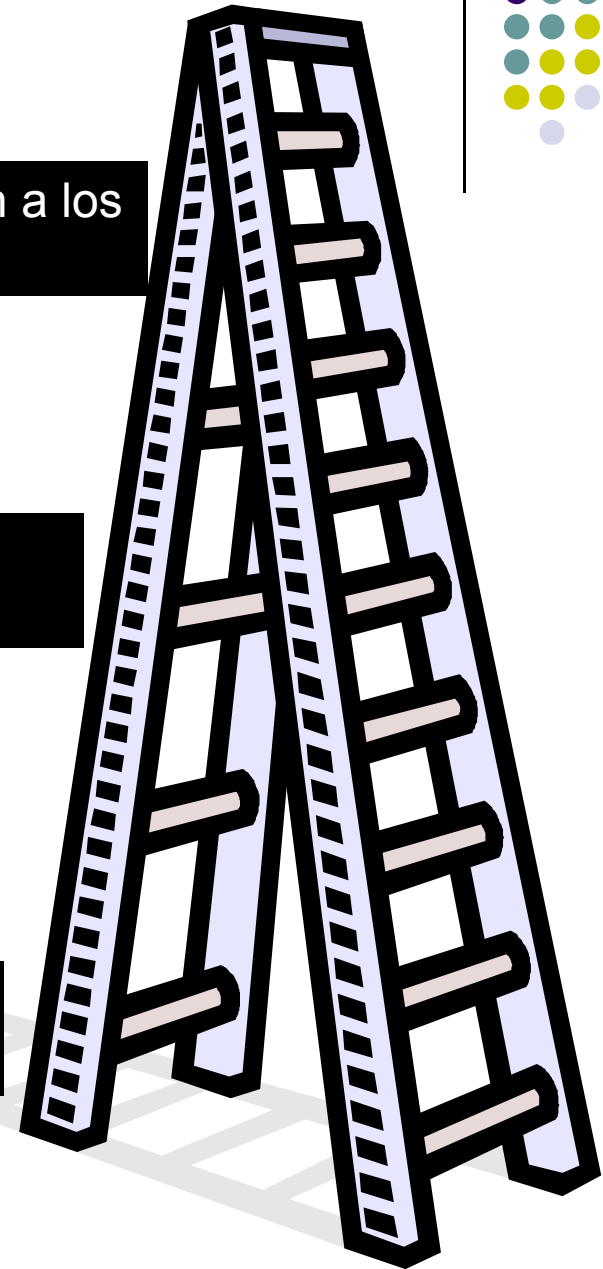
DERECHO A TOMAR PARTE

Mecanismos que pretenden dar voz a los ciudadanos

DERECHO A SER CONSULTADO

Instrumentos participativos que sólo pretenden ofrecer información al ciudadano

DERECHO A SER INFORMADO





¿A TRAVÉS DE QUÉ MECANISMOS SE DESARROLLA LA PARTICIPACIÓN CIUDADANA?

- 1. Mecanismos de base asociativa:** consejos territoriales, comités de usuarios de servicios, consejo municipal de participación ciudadana, agrupaciones de desarrollo local integral o sectorial.
- 2. Mecanismos personales (deliberativos o directos)** para individuos no organizados: jurados ciudadanos, asamblea de ciudadanos, reuniones vecinales, participación directa en el pleno, encuestas de satisfacción, sondeos de opinión, grupos de discusión, oficina de defensor del vecino.
- 3. Mecanismos mixtos: ligados más a la planificación estratégica y de políticas de sostenibilidad.**