

# PRÁCTICA 3. ATLAS MUNSELL

## 1<sup>er</sup> EJERCICIO: ORDENACIÓN DE COLORES EN SISTEMA MUNSELL

Esta parte de la práctica consistirá en aprender la notación Munsell mediante ejercicios de ordenación de muestras Munsell sobre planos de *Hue* constante.

Tenéis a vuestra disposición 10 planos de *Hue* constante: 5R, 5YR, 5Y, 5GY, 5G, 5BG, 5B, 5PB, 5P y 5RP. Por cada plano-hoja de *Hue* constante existe una bolsita con las muestras de color con su referencia del tono y el número total de muestras en la bolsita. No mezclar. Colocar **ÚNICAMENTE DE UNA BOLSITA** las muestras sobre un fondo blanco (una hoja de papel).

Localizar el plano-hoja de *Hue* constante y comenzar a ordenar las fichas sobre el plano mediante la ordenación del *Value* y el *Chroma* propio (pero no especificado) de cada muestra. Para guiarse en la ordenación, conviene separar primero las fichas más saturadas de las menos saturadas, y después, separarlas según su claridad. **El tiempo por ordenación no debe superar los 3 minutos.** Para finalizar, avisar al profesor para que compruebe la ordenación correcta. Anotad las desviaciones más importantes que hayáis hecho con respecto a la ordenación correcta. Después, **muy cuidadosamente, de una en una y contándolas**, vais colocándolas de nuevo en su correspondiente bolsita.

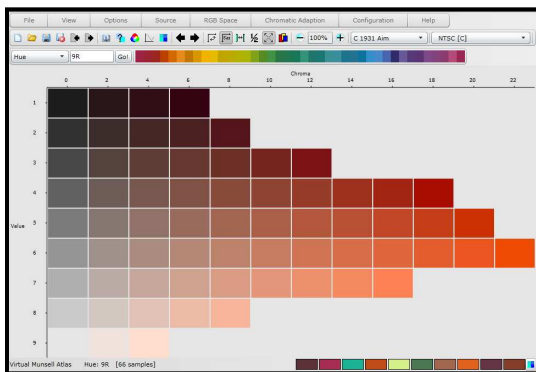


Figura 1: Albert Munsell y su organización de la variable *hue* en un círculo cromático; centro: tintes principales e intermedios; derecha: círculo completo con la numeración de los tintes.

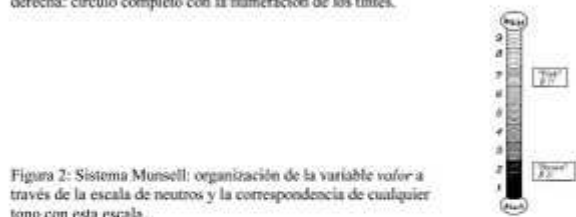


Figura 2: Sistema Munsell: organización de la variable *valor* a través de la escala de neutros y la correspondencia de cualquier tono con esta escala.

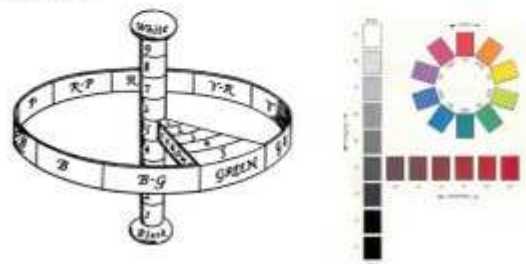


Figura 3: Sistema Munsell: a) organización de la variable *chroma* en pasos de igualdad absoluta, que van desde los neutros a los colores intensos; b) ejemplos de la variación de tinte, valor y cromas.

## 2º EJERCICIO: IDENTIFICACIÓN DE COLORES

Una vez construida correctamente cada hoja de *Hue* constante, tenéis que reconocer unos cuantos colores ordinarios (*Traditional Color Names*), fácilmente memorizables. Según el plano-hoja de *Hue* constante se habrá de elegir unos u otros de acuerdo con la tabla. Anotaréis con notación Munsell el color que os parezca más cercano al que se os pide, y pediréis al profesor la notación considerada como correcta para realizar la comparación. ¿Salen grandes diferencias visuales?

Además, también podéis caracterizar con notación Munsell cualquier objeto personal que tengáis a mano y que, por casualidad, encontréis equivalente o de igual apariencia con alguna de las muestras tratadas. ¿Encontráis adecuada la notación Munsell adscrita al objeto utilizado?

<b>HUE</b>	<b>OBJETO-COLOR</b>	<b>OBJETO-COLOR</b>	<b>OBJETO-COLOR</b>
<b>5R</b>	Vino tinto	Zarzamora (flor)	Escarlata
<b>5YR</b>	naranja (fruta)	chocolate (dulce)	Arena
<b>5Y</b>	limón (fruta)	hojas del olivo	paja (granero)
<b>5GY</b>	manzana (fruta)		
<b>5G</b>	jade (piedra preciosa)		
<b>5BG</b>	turquesa (p. preciosa)		
<b>5B</b>	azul cielo	azul baby (delantal)	
<b>5PB</b>	azul marino	azul nacional	
<b>5P</b>	lila (malva)	pasas de ciruela	Violeta
<b>5RP</b>	magenta	rosa	



Turquesa



Zarzamora



Jade

### **3º EJERCICIO. SOFTWARE CMC (ATLAS MUNSELL)**

- Accede a las páginas “Display Hue page”, y “Display Value page”.
- Analiza diferencias de color en la página “Color Tolerante set”.
- Carga una imagen y busca la notación munsell de los colores de la escena.
- Selecciona los códigos Pantone CMYK del anagrama de la UA, y comprueba con el software CMC cuál es su notación Munsell.

