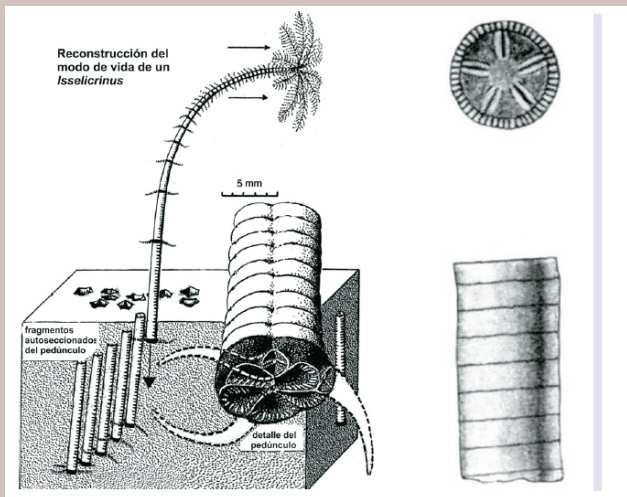


# *Isselocrinus tibiensis*

(DUPUY & REVILLA, 1956)



Filum: Echinodermata

Clase: Crinoidea

Orden: Isocrinida

Familia: Isselocrinidae

Género: *Isselocrinus* Rovereto, 1914



La Peña Migjorn vista desde la Carrasqueta

## ‘tibiensis’, de Tibi

El ejemplar procede de un pequeño afloramiento de margas y margocalizas blanquecinas de edad Cretácico terminal (Senoniense) situado al este del pueblo de Tibi (al que está dedicado el nombre de la especie), en las inmediaciones de la carretera que comunica esta población con Xixona en y al sur de la Peña Roja o Peña Migjorn, un imponente macizo de materiales terciarios que vemos detrás de Xixona al bajar el puerto de la Carrasqueta.

\* ESTA ESPECIE FUE DESCRITA POR LOS INGENIEROS DE MINAS ENRIQUE DUPUY DE LÔME Y JOSÉ DE LA REVILLA a partir de un ejemplar recogido por el primero de ellos durante los trabajos de campo para la elaboración de la primera edición de la cartografía de la hoja de Castalla del Mapa Geológico de España (escala 1:50000). Ellos atribuyeron originalmente esta especie al género *Balanocrinus*, pero posteriormente fue transferida al género *Isselocrinus* por sus afinidades morfológicas y en consonancia con su edad geológica (ya que *Balanocrinus* agrupa formas más antiguas, del Triásico hasta el Cretácico inferior).

## Un cuerpo en forma de cáliz

Como ya vimos en una ficha anterior los crinoideos son equinodermos cuyo cuerpo tiene forma de cáliz y del cual salen cinco brazos más o menos ramificados. La boca se sitúa en la parte superior del cáliz y en ella confluyen los brazos que son los encargados de atrapar el plancton del que se alimentan. La mayor parte de los crinoideos actuales se fijan al sustrato mediante una especie de raíces o cirros situados en la base del cáliz. Otro grupo minoritario tiene el cuerpo situado al final de un largo pedúnculo o tallo flexible formado por una columna de placas y con el que se anclan al fondo marino. Estas formas pedunculadas eran, sin embargo, las más frecuentes entre los crinoideos de las eras paleozoica y mesozoica.

*Isselocrinus tibiensis* (Dupuy & Revilla, 1956) es una de estas formas antiguas pedunculadas de la que, precisamente, no se conoce más que una parte del pedúnculo. Concretamente, un fragmento formado por ocho o nueve placas articuladas, todas iguales, cilíndricas, con un diámetro de unos diez milímetros y una altura de unos tres milímetros. La superficie externa de las placas es lisa, mientras que la superficie articular está dividida en cinco sectores lisos por otros tantos tabiques estrechos, elevados, de forma petaloide y con un surco central y está bordeada por una serie de pequeños y profundos surcos que favorecían la articulación con las placas adyacentes.

A partir de los datos sedimentológicos y paleogeográficos y por analogía con otras especies del mismo género, *Isselocrinus tibiensis* debió vivir en el fondo de una plataforma marina relativamente tranquila, a varias decenas de metros de profundidad. Estos crinoideos, a diferencia de otros representantes del grupo, eran capaces de vivir sobre sustratos blandos, en los que se anclaban mediante los cirros de su pedúnculo a otros objetos enterrados como conchas o fragmentos automutilados de su propio pedúnculo. Abrían sus brazos formando un abanico en dirección a las corrientes para capturar su alimento.

Los representantes del género *Isselocrinus* vivieron prácticamente en todo los mares del mundo desde el Cretácico terminal hasta el Mioceno medio (entre hace 85 y 15 millones de años)