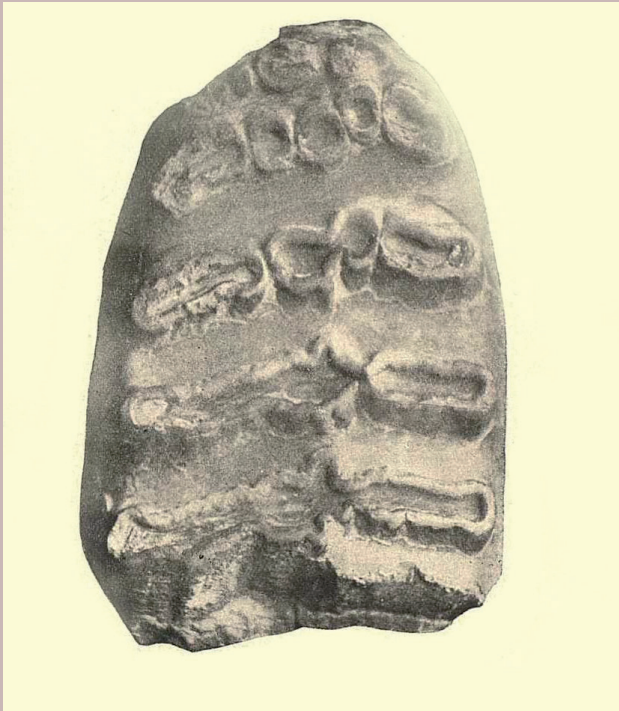


Mammuthus meridionalis (NESTI, 1825)



Molar de *Mammuthus meridionalis* encontrado en el Cuaternario de Cocentaina

Este fósil, que se conserva en el Museu Arqueològic d'Alcoi, es un fragmento de unos 10 cm de longitud de un molar de la especie *Mammuthus meridionalis*, y que muestra las rasgos morfológicos característicos de esta especie, con el anillo central de abrasión progresivamente acortado (en el sentido transversal), esmalte grueso, poco plegado en festones desiguales pero amplios y laxos, frecuencia laminar relativamente baja, y abundante cemento.

Los primeros representantes del género *Mammuthus*, conocidos popularmente como mamuts, aparecieron hace unos 4.8 millones de años (Plioceno inferior) en África, donde estuvieron confinados durante bastante tiempo. En el Pleistoceno inferior, hace unos 2.5 millones de años la especie *M. meridionalis*, a la que corresponde el fósil que hoy nos ocupa, pasó a Eurasia y de allí más tarde, hace 1.8 millones de años, a Norteamérica a través del estrecho de Bering. En estas nuevas áreas se expandió rápidamente y evolucionó para dar lugar a otras muchas especies de mamuts. Esta especie llegaba a los 4.50 metros de estatura y las 10 toneladas de peso, aunque alguna de sus descendientes, fueron todavía mayores. A diferencia de estas últimas, que vivieron en climas más fríos y tuvieron el cuerpo recubierto de largo pelo, *M. meridionalis* vivía en zonas más templadas, en áreas de bosque abierto, donde se alimentaba, de hierba y hojas. Los últimos registros de esta especie datan de hace unos 125000 años, aunque otras especies de mamuts vivieron hasta épocas mucho más recientes. En Europa, los últimos mamuts se extinguieron hace unos 12000 años, pero

Filum: Chordata
Subfilum: Vertebrata
Clase: Mammalia
Infraclase: Placentalia
Orden: Proboscidea
Familia: Elephantidae
Género: *Mammuthus* Burnett, 1830

Yacimiento: Molí Serelles
 Población: Cocentaina
 Provincia: Alicante

en algunas islas de Siberia y Alaska perduraron hasta hace unos 4000 ó 5000 años. El cambio climático asociado al final de las glaciaciones y la caza intensiva por parte de los hombres primitivos pudieron ser las causas de su extinción.

El molar fósil fue encontrado en el primer cuarto del siglo XX por el arqueólogo y paleontólogo aficionado alcoyano Camil Visado en las terrazas cuaternarias del Serpis cerca del Molí Serelles. Ésta es una antigua fábrica de papel de Cocentaina, edificada a principio del siglo XIX, bello ejemplo de arqueología industrial, pero que actualmente se encuentra en un lamentable estado de ruina. Visado mostró su ejemplar a Daniel Jiménez de Cisneros y Hervás, catedrático de Ciencias Naturales del instituto de Alicante, quien lo clasificó como perteneciente a *Elephas antiquus*, otra especie de elefante del Pleistoceno europeo con la que *M. meridionalis* muestra algunas semejanzas, determinación que fue corroborada por el prestigioso especialista alemán Hugo Obermaier. El hallazgo fue publicado en 1919 por Jiménez de Cisneros en una breve nota aparecida en el Boletín de la Real Sociedad Española de Historia Natural. Mucho más tarde, en 1975, Emiliano Aguirre, profesor de Paleontología de la Universidad Complutense, y dos de sus colaboradores revisaron este ejemplar y lo atribuyeron definitivamente a *M. meridionalis*. Los resultados de su estudio fueron dados a conocer en el marco de un trabajo sobre los sedimentos neógeno-cuaternarios de la cuenca alta del Serpis publicado en la revista *Acta Geologica Hispanica*.