

EL COMPROMÍS ARTÍSTIC

de Joan Commeleran (Barcelona 1902-1992)

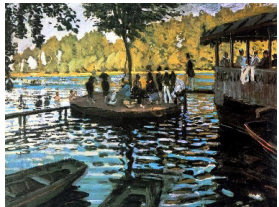
1.- Assenyala amb una "X" el moviment o moviments i artistes contemporanis amb els quals creus que podem relacionar l'obra de Commeleran.



ROMANTICISME
Caspar David FRIEDRICH
El caminant davant del mar de boira, cap a 1818



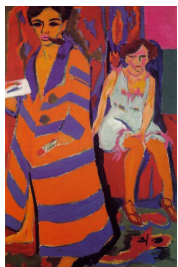
REALISME
Honoré DAUMIER
El vagó de tercera classe, 1862



IMPRESSIONISME
Claude MONET
La Grenouillère, 1869



"ART NOUVEAU", MODERNISME O ESTIL DECORATIU
Henri de TOULOUSE-LAUTREC
Assaig amb les noves. Moulin Rouge, 1890



EXPRESSIONISME
Ernst Ludwig KIRCHNER
Autoretrat amb model, 1910

2.- Localitza tota la informació que pugues sobre un o diversos dels artistes que van crear el Grup d'Artistes Independents en 1932 al costat de Joan Commeleran: els pintors Josep Gausachs i Francesc Camps, o els escultors Josep Granyer i Martí Llauredó.

3.- En quin sentit va canviar l'obra de Commeleran amb la Guerra Civil? Va ser un artista compromès? Per què?

4.- Joan Commeleran va viure els anys durs de la Postguerra. Aquest període va fer que la seua obra canviara? De quina manera?

5.- Comenta tot allò que et suggereixen les dues obres següents de Commeleran i compara-les amb les d'altres artistes que conegues del moviment de la Història de l'Art en què ho has enquadrat:



a) NADALA: *Paisatge urbà amb figures travesat en diagonal per un estel*, 1952. Aquarel·la sobre full plegat en quatre de 25x17 cm



b) *Tarda a la platja de Montgat*, Barcelona 1931. Retolador i guaix sobre paper de 19 x 27 cm

6.- Commeleran va fer tres vegades a peu l'itinerari del Camí de Santiago entre 1948 i 1952. Com va plasmar aquesta experiència en la seua obra?
