

2. FONÉTICA ARTICULATORIA

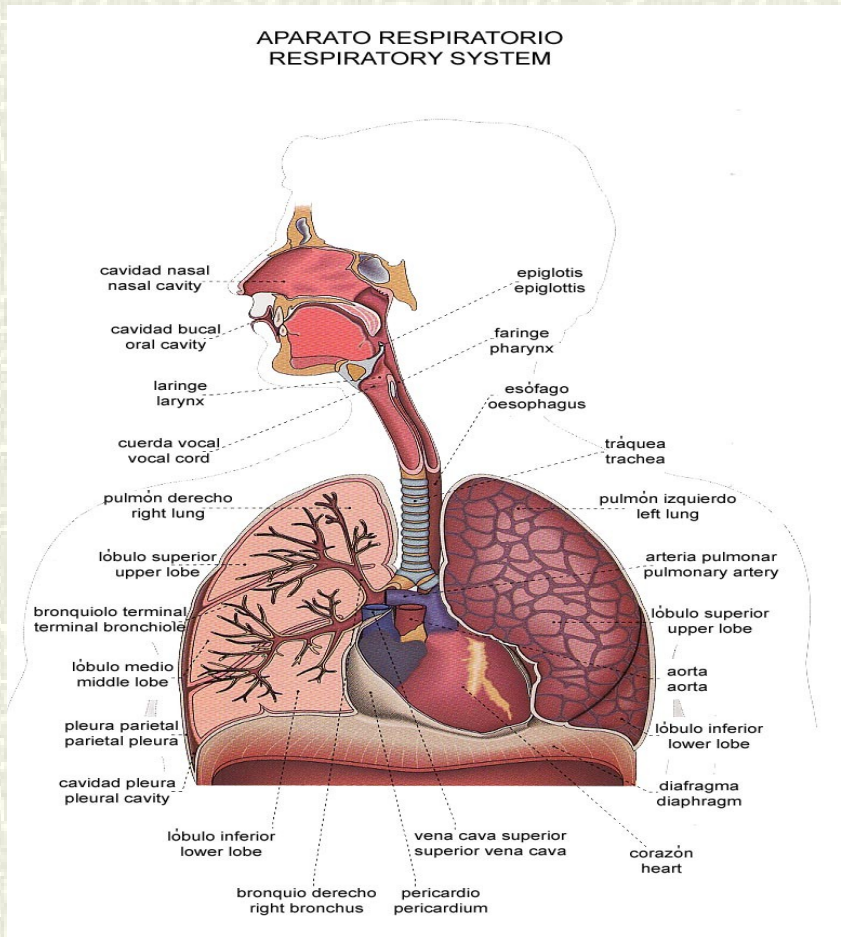
El aparato fonador.

1. Fonética articulatoria.

Descripción del aparato fonador:

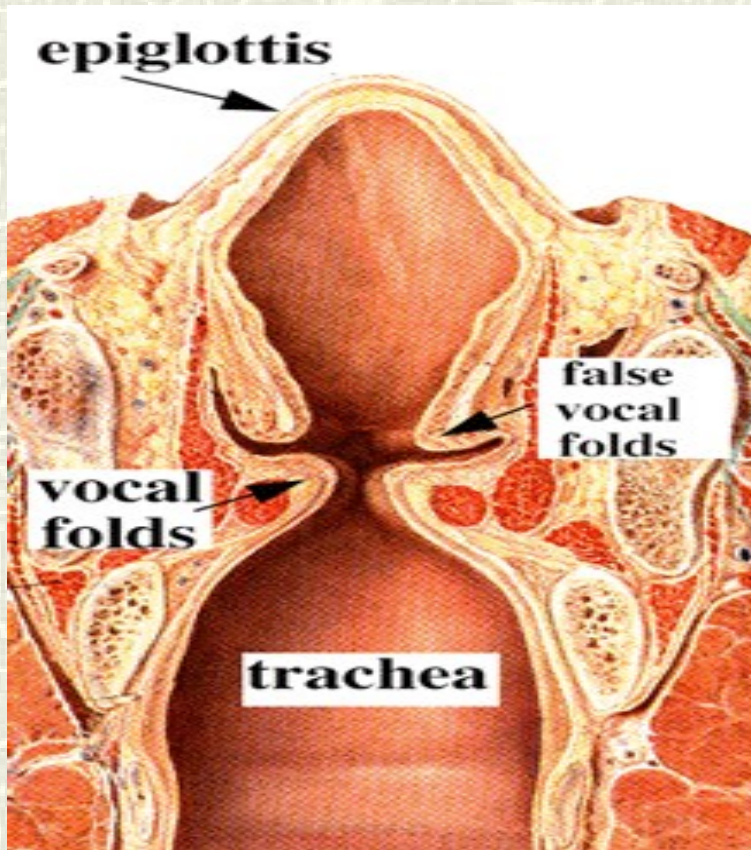
- Los mecanismos de la fonación:
 - Los pulmones (*iniciador*) y la laringe (*vibrador*).
- Los órganos que intervienen en la misma:
 - Los pulmones, la laringe y la faringe.
 - La nariz, la boca y los labios.
- Los resonadores que se forman con los órganos:
 - Oral, nasal y faringeo.

2. Descripción del aparato fonador.



- # Los pulmones.
- # La laringe: cuerdas vocales.
- # Los resonadores.
- # Los articuladores: timbre, tono, duración e intensidad.

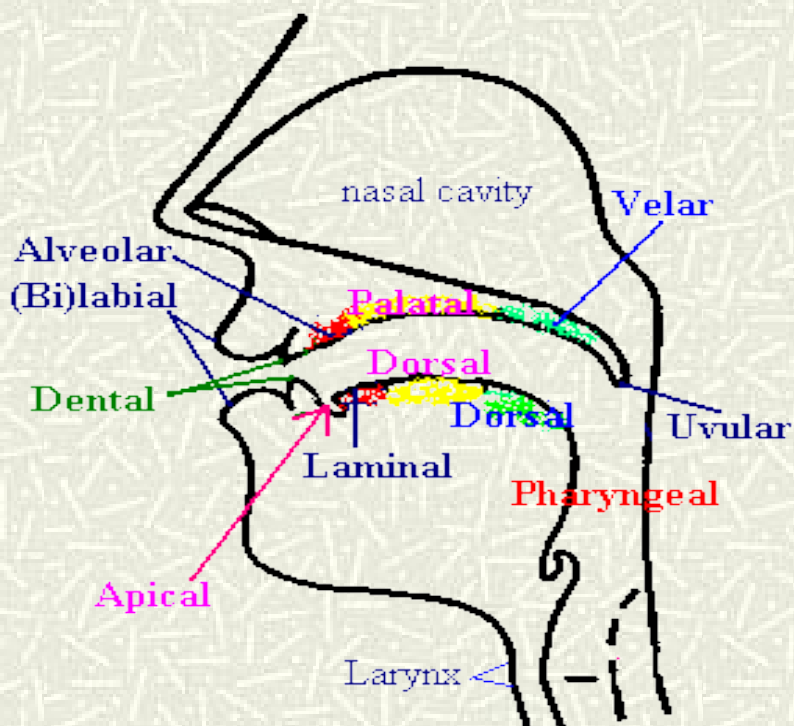
2.1 La laringe.



La acción fonética de las cuerdas vocales tiene una doble proyección fonológica:

- En fonología segmental, para establecer los contrastes sordo/sonoro.
- En fonología prosódica, para la formación de los distintos tonos (tonadas).

2.2 Los articuladores.



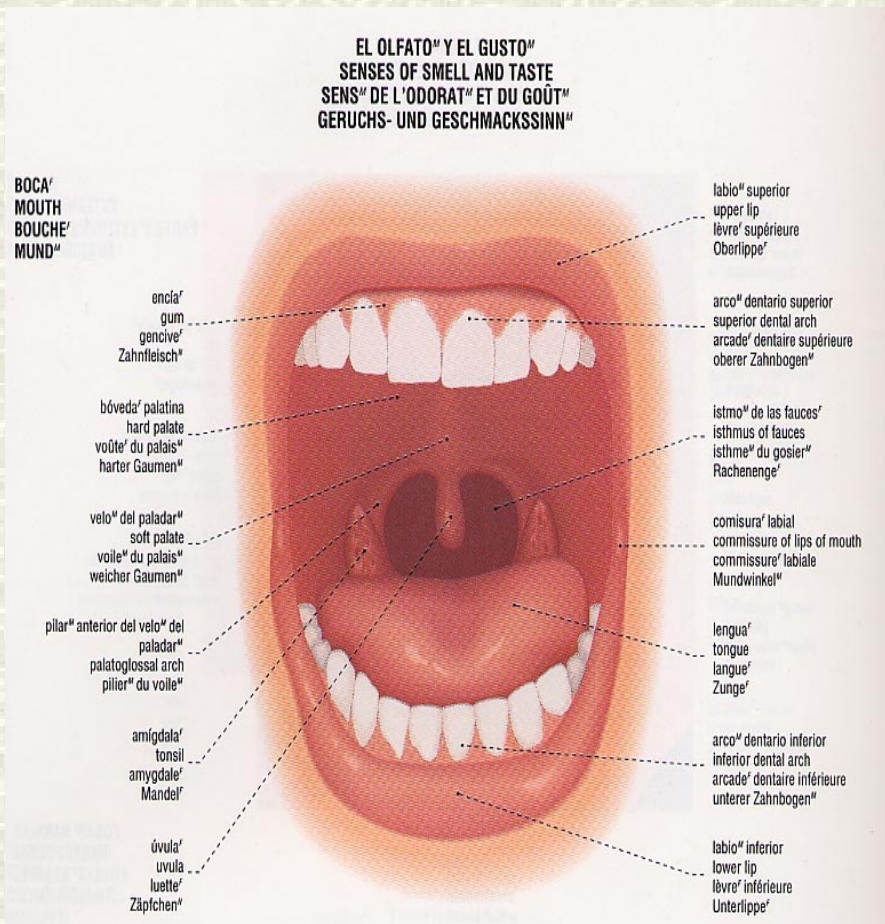
Articuladores fijos:

- Incisivos superiores.
- Alveolos superiores.
- Paladar duro.

Articuladores móviles:

- Maxilar inferior.
- Labios.
- Velo del paladar
- Lengua.

2.2.1 Los labios



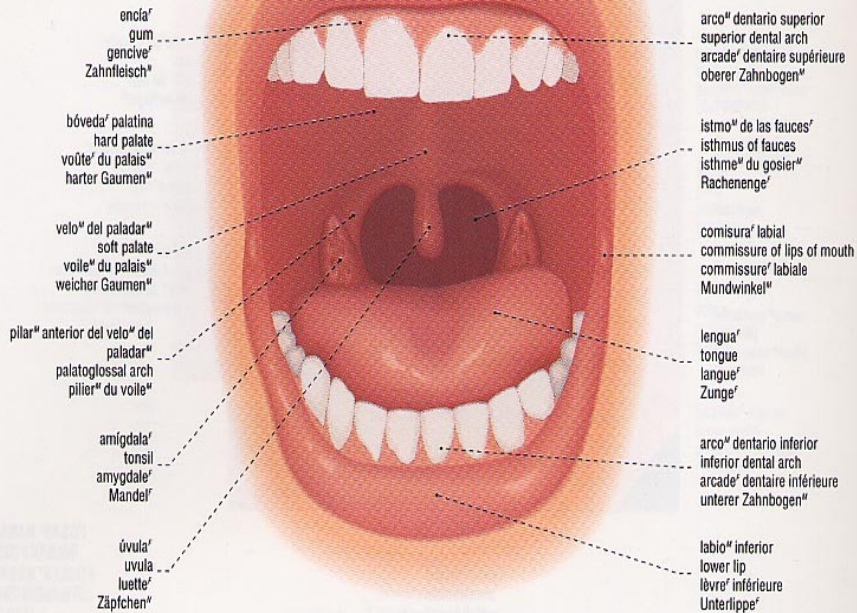
- # Cerrados.
- # Juntos.
- # Extendidos.
- # Relajados.
- # Abiertos.
- # Abocinados.
- # Redondeados.

2.2.2 Los incisivos superiores.

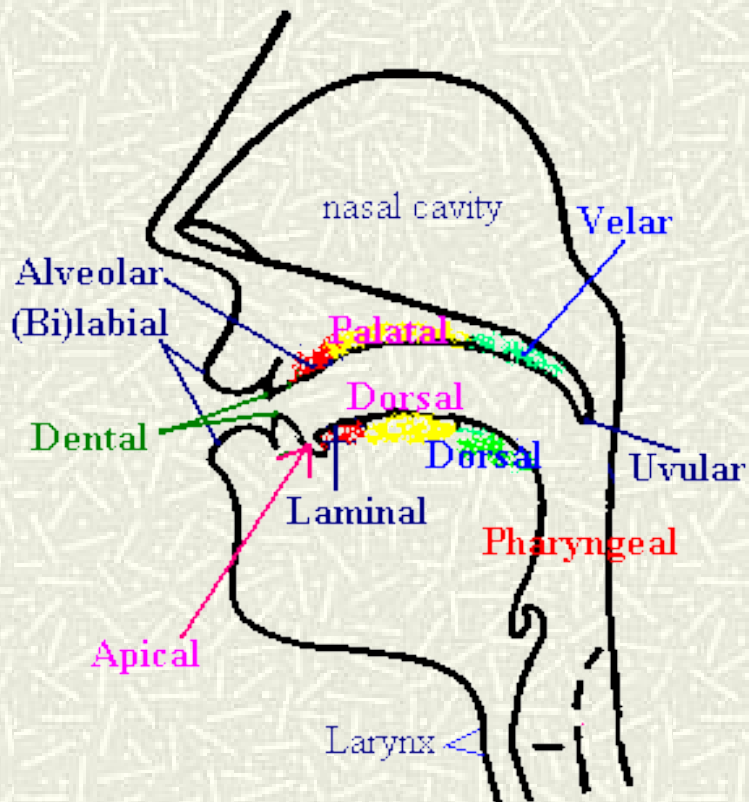
Consonantes dentales.

EL OLFATO^m Y EL GUSTO^m
SENSES OF SMELL AND TASTE
SENS^m DE L'ODORAT^m ET DU GOÛT^m
GERUCHS- UND GESCHMACKSSINN^m

BOCA^m
MOUTH
BOUCHE^m
MUND^m



2.2.3 Los alveolos superiores

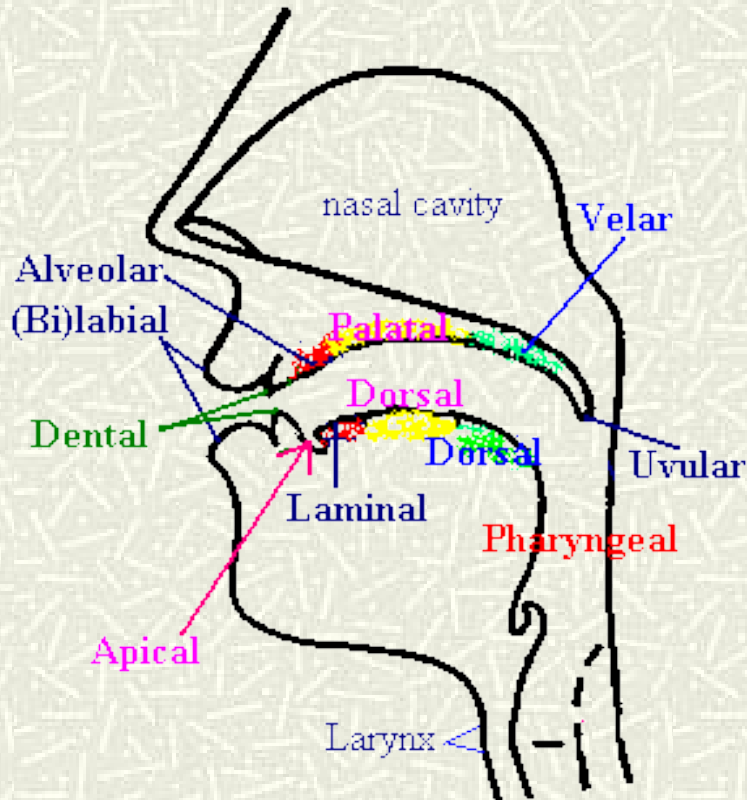


Consonantes alveolares:

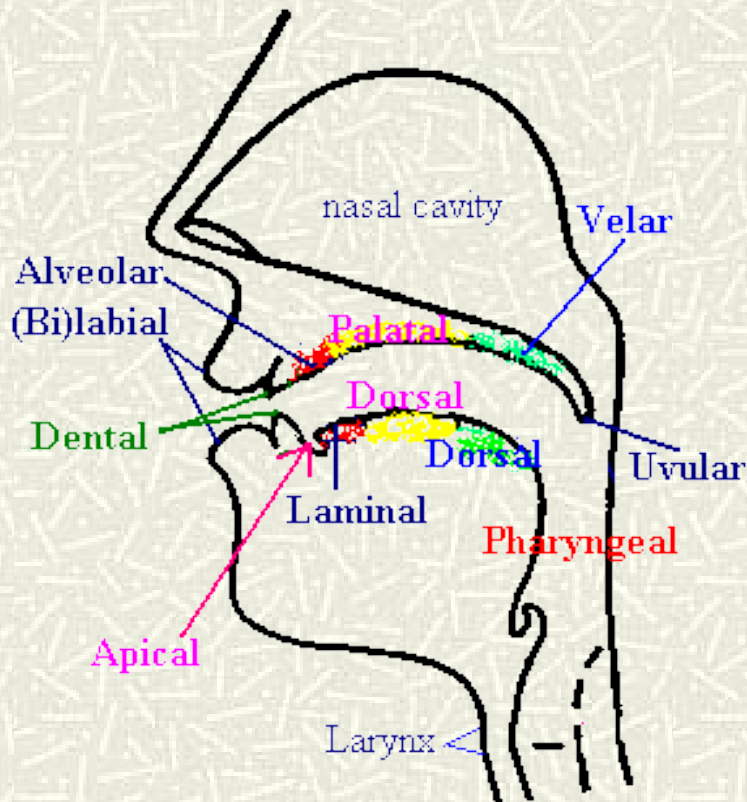
/t/, /d/, /s/, /z/, /n/, /l/

2.2.5 El velo del paladar.

Consonantes
velares: /k/, /g/.

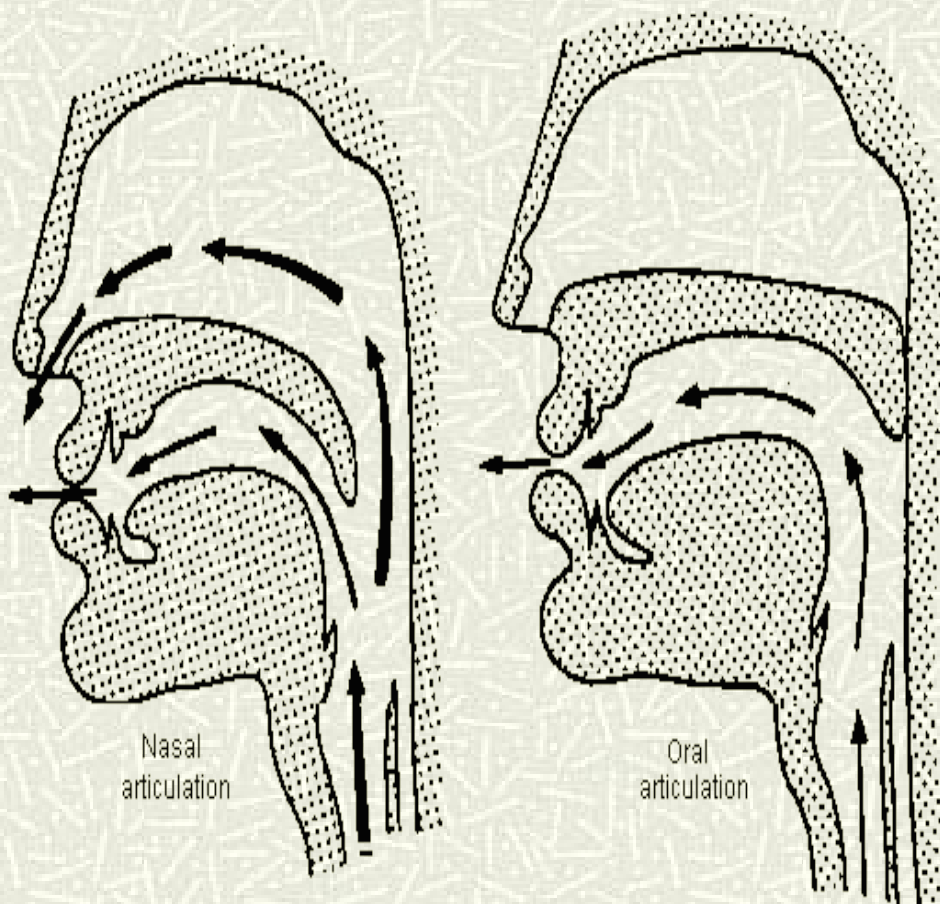


2.2.6 La lengua.



- Se divide en: ápice, dorso y raíz.
- Articulación de cierre o apertura necesaria para la formación de los distintos timbres.

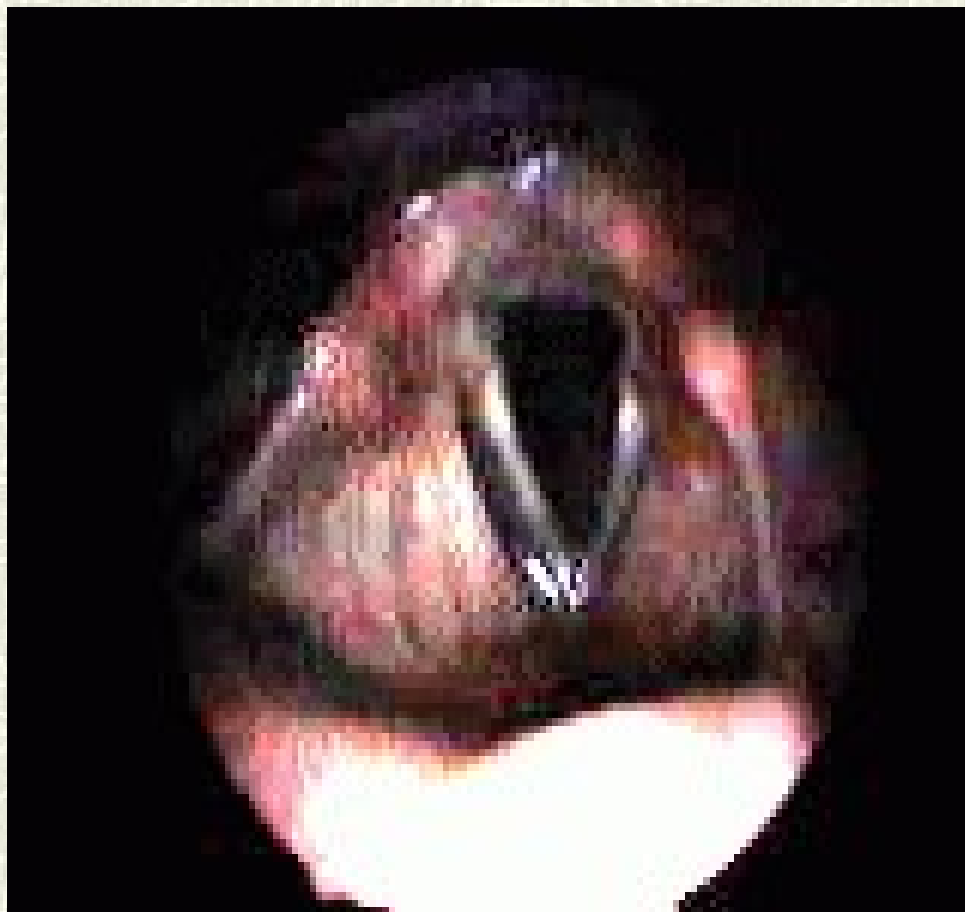
2.2.7 La nariz.



Consonantes nasales.

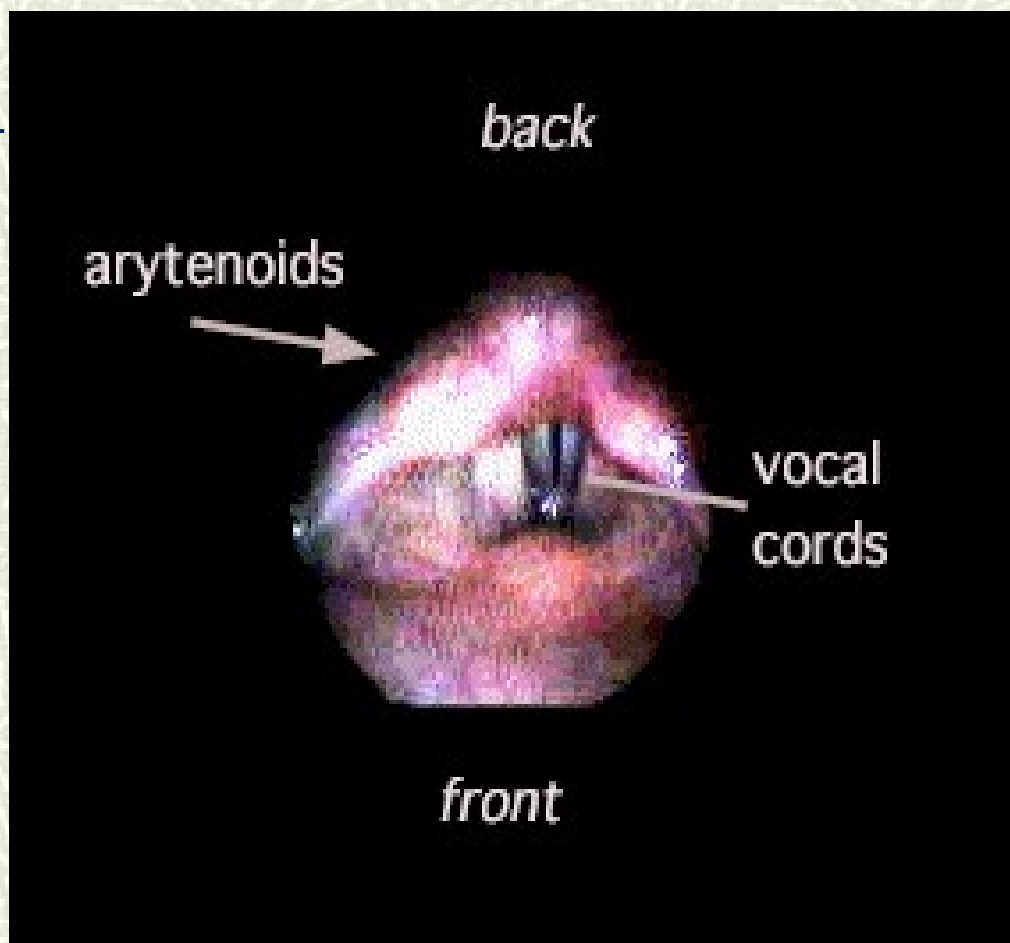
LA LARINGE

- # Cuerdas vocales abiertas.



LA LARINGE

- # Cuerdas vocal cerradas.



LA LARINGE

Glottal stop.

