

Tema 2 – Teoría del Consumidor (1ª parte)

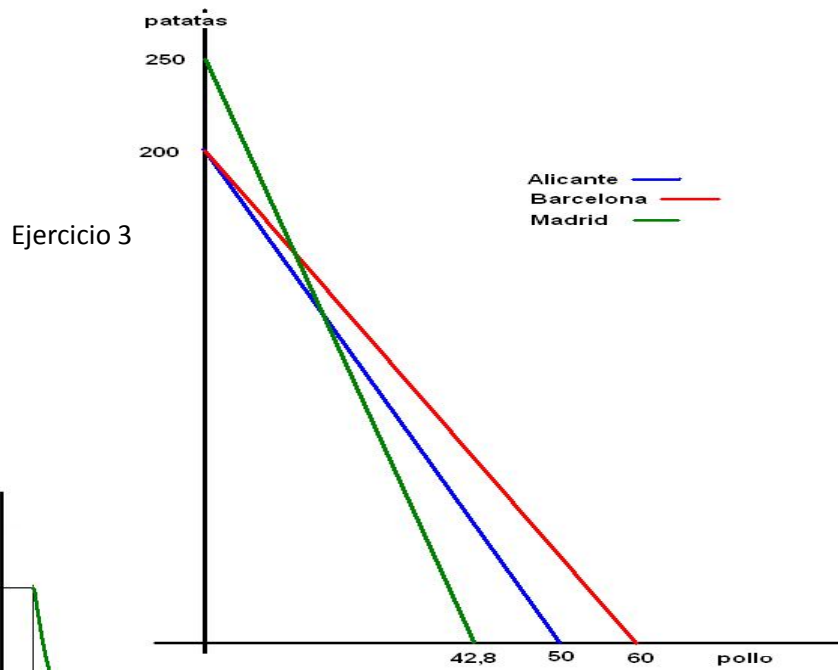
Soluciones:

Ejercicio 1

- a) 15 euros en pan, 30 euros en pollo y 30 euros en patatas
- b) Sí

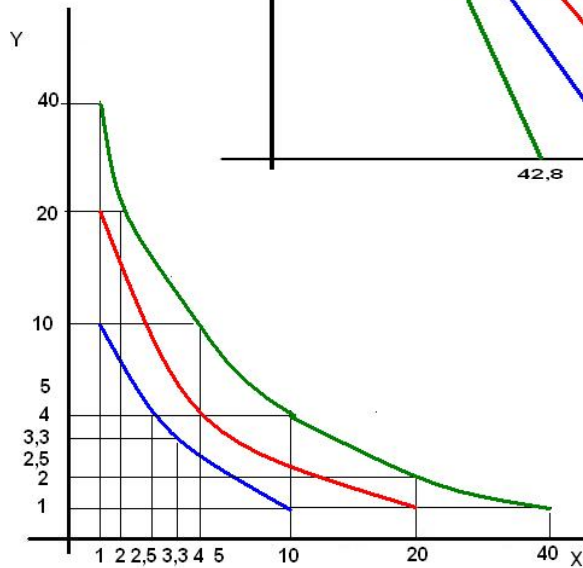
Ejercicio 2

- a) No
- b) No
- c) No
- d) Si
- e) Si
- f) No

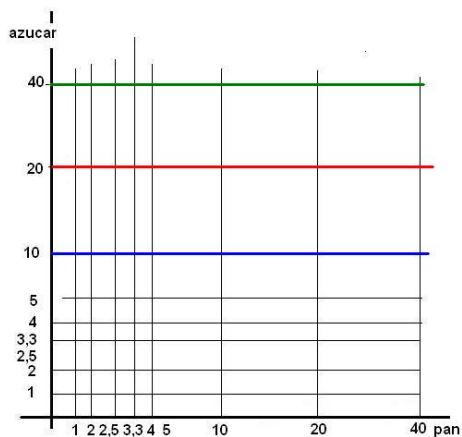


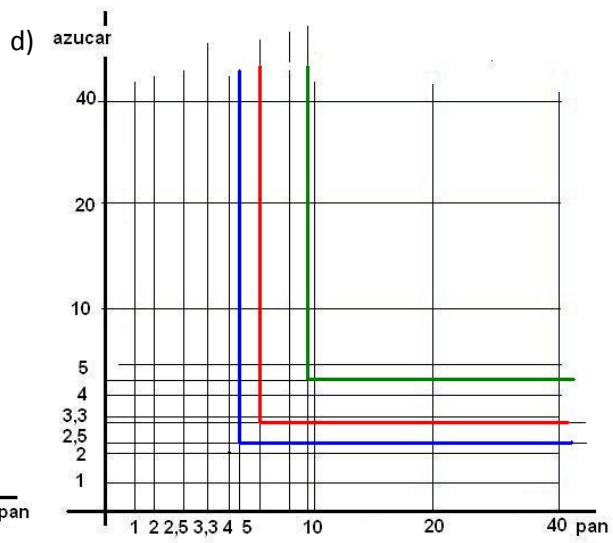
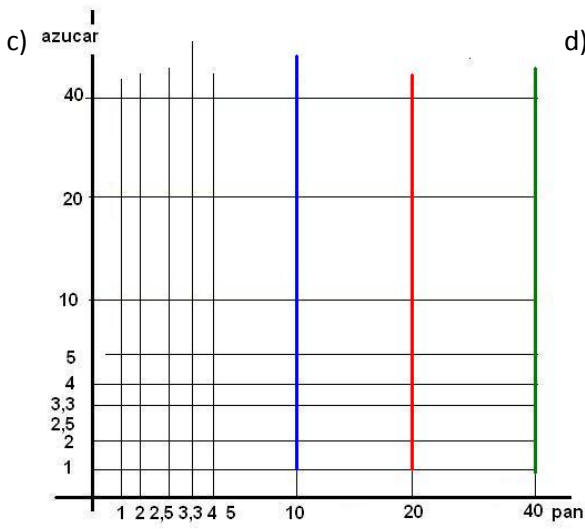
Ejercicio 4

- a) En azul $U=10$
- En rojo $U=20$
- En verde $U=40$



b)

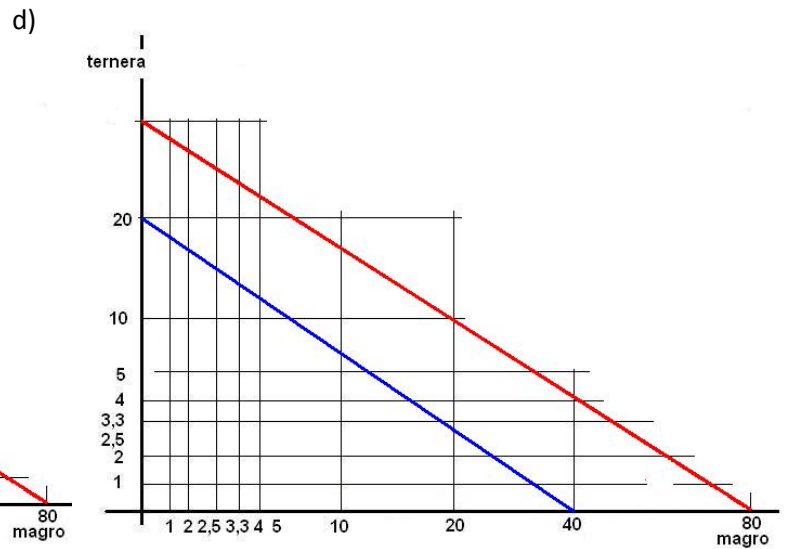
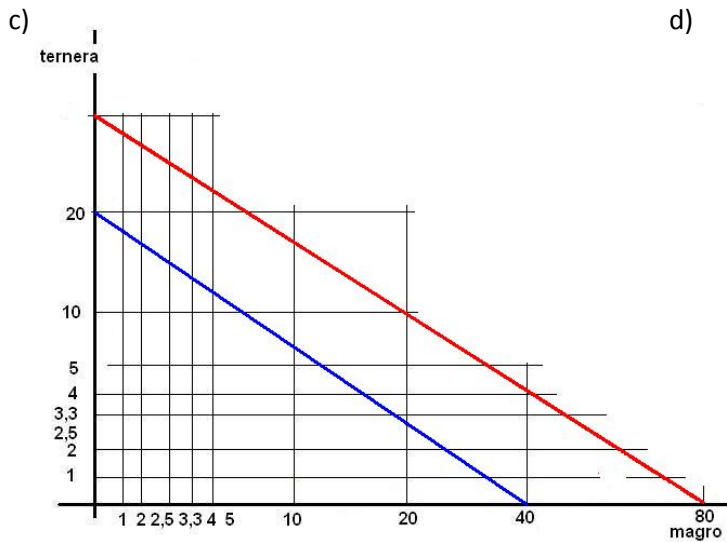
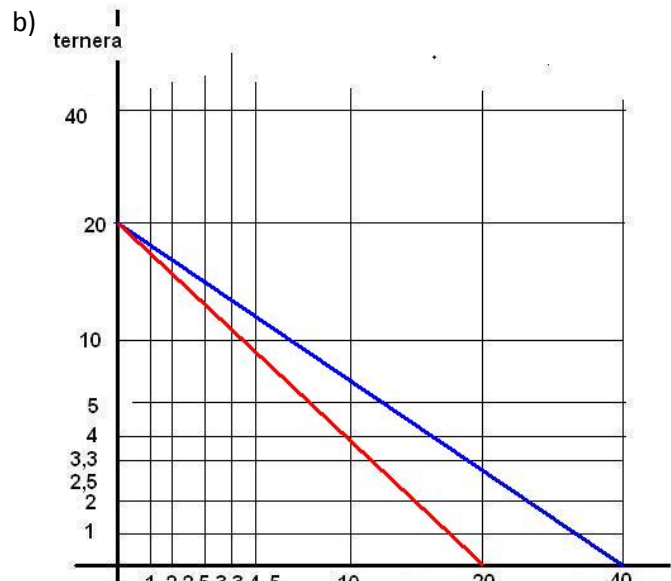
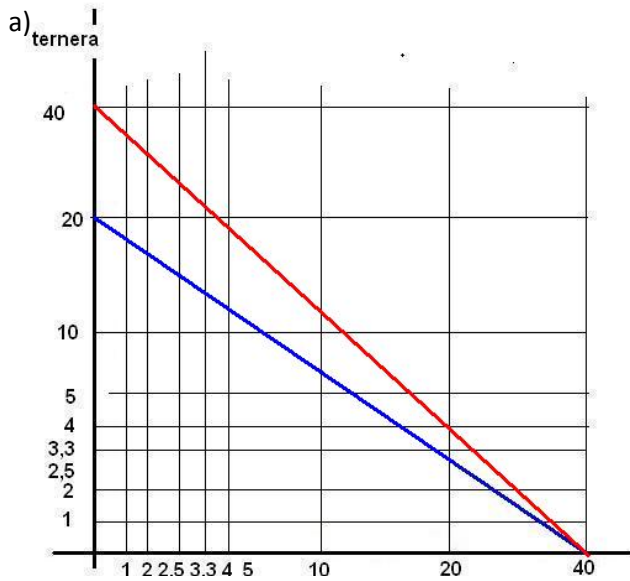




Ejercicio 5 a) falsa b) falsa c) falsa

Ejercicio 6 a) solo se gasta 1000 euros. b) sobrepasa el dinero disponible. c) correcta. d) no puede comprar tanto Y

Ejercicio 7 La recta de balance original es azul (es la de partida). Los cambios son la roja.



e) En nada.

Ejercicio 8 Se resolvió uno parecido en clase el martes 29 de octubre de 2013.

- a) La curva es la 160 y la forman las combinaciones (12,5; 12,8) (12,8; 12,5) (10; 16) (16; 10) (8; 20) (20; 8) (4; 40) (40; 4)
- b) $12,5 \text{ kg por } 5 \text{ €/kg} + 12,8 \text{ kg por } 10 \text{ €/kg} = 62,5 + 128 = 190,5\text{€}$
- c) Dibujar recta que pasa por los puntos (38,1 ; 0) y (0; 19,05).