

# Tema 4.2

## EL CALCOLÍTICO EN EUROPA



### EL CALCOLÍTICO EN EUROPA

#### 1. CARACTERÍSTICAS GENERALES

- **1.1. IV-III mil. a.C. indicadores de cambios:**
  - Península Ibérica: indicios técnicas de irrigación.
  - Arado: Dinamarca, islas Británicas y Alpes.
  - Revolución de los productos secundarios:
    - ganado vacuno para tracción
    - carro
    - consumo lácteos
    - aprovechamiento de la lana (1/2 III milenio a.C.)
  - Metalurgia: dos núcleos independientes:
    - Norte Balcanes: IV mil. a.C.
    - Sur Península Ibérica 2/2 IV mil. a.C.

## 4.2. EL CALCOLÍTICO EN EUROPA

### 1. Características generales

1. Los indicadores del cambio
2. La consolidación de la jerarquización social
3. La metalurgia

### 2. El Calcolítico en los Balcanes

### 3. El Calcolítico en la estepa euroasiática

### 4. El Calcolítico en el centro de Europa

### 5. El Calcolítico en el Mediterráneo central

### 6. El Calcolítico en Europa occidental

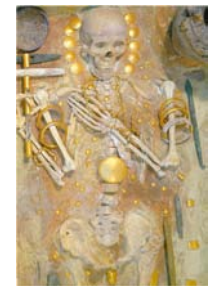
### 7. El Calcolítico final: el fenómeno Campaniforme

### EL CALCOLÍTICO EN EUROPA

#### 1. CARACTERÍSTICAS GENERALES

##### 1.2. La consolidación de la jerarquización

- Organización social
  - Indicadores de diferenciación social:
    - Variedad en sistema de enterramiento
    - Aspecto espacial de necrópolis
    - Distribución territorial asentamientos
- La jerarquización social
  - **Europa central y suroriental**
    - Patrón de asentamiento desigual
    - Diferencias mundo funerario: tumbas principescas
  - **Europa occidental**
    - Tumbas colectivas
    - Monumentos de la comunidad
    - Patrón de asentamiento jerarquizado



## EL CALCOLÍTICO EN EUROPA

### 1. CARACTERÍSTICAS GENERALES

#### 1.2. La consolidación de la jerarquización

- **Especialización de las redes de intercambio y artesanales**

- especialización artesanal
- control de las redes de intercambio

- **Estratificación social**

- Jefaturas complejas: Egeo, Cícladas, Creta y Anatolia
- Jefaturas simples: Europa central y occidental

## EL CALCOLÍTICO EN EUROPA

### 1. CARACTERÍSTICAS GENERALES

#### 1.3. La metalurgia

##### **Secuencia histórica de la metalurgia en el Viejo Mundo**

Del difusionismo de Gordon Childe al autoctonismo de Renfrew

Las áreas nucleares de la aparición de la metalurgia:

1. El Próximo Oriente.
2. Los Balcanes.
3. El Sureste de la Península Ibérica.



## EL CALCOLÍTICO EN EUROPA

### 1. CARACTERÍSTICAS GENERALES

#### 1.3. La metalurgia

##### **EUROPA Y LOS FOCOS INDEPENDIENTES DE INVENCION**

- **Tesis orientalista** (Childe) : de Mesopotamia a Anatolia y por Troya a Europa
- Implantación y difusión de los primeros cobres:
- **Focos autóctonos** (Renfrew): Balcanes y Península Ibérica
- **Pueblos indoeuropeos** de las estepas ¿protoindoeuropeos?
- **Vaso Campaniforme**



## 2. EL CALCOLÍTICO EN LOS BALCANES

Los Balcanes, núcleo metalúrgico independiente:

- Núcleo más antiguo de Europa
- Condiciones :
  - región rica en minerales de cobre.
  - capacidad tecnológica.
  - Sociedades complejas.
- Complejidad de la organización social:
  - el cementerio de Varna (Bulgaria)
    - Contrastes en la riqueza de los ajueres: sociedad jerarquizada.
  - **Cultura de Tiszapolgár** (Hungría): nuevo elemento de prestigio en las tumbas: los caballos.



## 2. EL CALCOLÍTICO EN LOS BALKANES

### Origen:

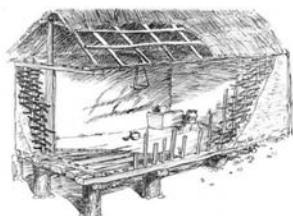
±4.000 AC: Vinča: cobre nativo

### Grupo de Vinča

- Minas de Rudna Glava
- Martillos sobre guijarros
- Figurillas femeninas

### Grupo de Gumenitsa (Bulgaria)

- Fundición de metales en molde
- Objetos característicos
- Minas Ai Bunar



## 2. EL CALCOLÍTICO EN LOS BALKANES

### Grupo de Gumenitsa

### Necrópolis de Varna

- 300 fosas
- Ajuares diversificados
  - jefes,
  - sacerdotes,
  - guerreros
  - gentes plebeyas
- Tumba 43
- Cenotafios
- Tumbas de artesanos
- Tumbas simples
- Estratificación social



## 3. LA ESTEPA EUROPEA

- Primer neolítico
- Neolítico final-Calcolítico (4500-3500 AC): civilización kurgana

✗ Amplia variedad regional

✗ Economía

✗ Basada en la ganadería

✗ Metalurgia autóctona?

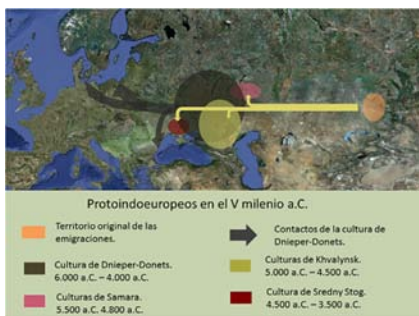
✗ Hábitat

✗ Defendido por fosos

✗ Ritual funerario

✗ Rasgo común

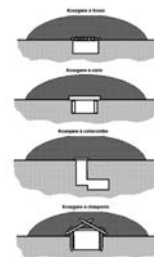
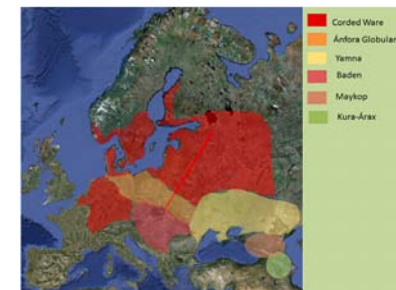
✗ Incipientes diferencias sociales



| KHVALYNSK | SREDNI STOG | SAMARA | DNIEPER-DONETS |
|-----------|-------------|--------|----------------|
|           |             |        |                |

## 3. LA ESTEPA EUROPEA

- Calcolítico medio (IV-III mil.AC)
  - Extensión: norte del Caspio, sur de Rusia y este de Ucrania
  - Amplia variedad regional
  - Mundo funerario
    - + Sepultura principesca de Maykop
    - + Ajuares funerarios
  - Extensión por centro-europa (culturas kurganizadas)
    - La cerámica cordada
    - Las hachas de combate

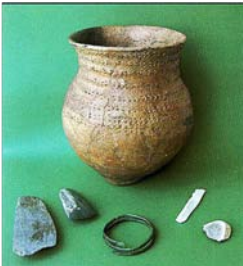




cerámica kurgana

hachas de combate

cerámica cordada



## 4. EL CALCOLÍTICO EN CENTROEUROPA

### 4.1. Civilización de Baden (3600-2800 aC)

- Extensión: Austria, el sur de Hungría y el noroeste de Yugoslavia
- Asentamiento
  - Cerca de terrazas fluviales
  - Edificios singulares
  - Fortificaciones
- Pleno dominio de la metalurgia
- Empleo del carro
- Agricultura extensiva
- Mundo funerario



## 4. EL CALCOLÍTICO EN CENTROEUROPA

### 4.2. La cultura del Ánfora Globular

- Extensión: río Elba en el este de Alemania a través de Polonia, hasta Ucrania
- Cronología: 3.570 - 2.470 cal a.C.
- Fósil director: cerámicas de cuerpo globular y cuello cilíndrico decoradas con incisiones o impresiones de cuerda
- Mundo funerario:
  - Reutilización tumbas megalíticas TRBK
  - Construcción cámaras sepulcrales (similares a los kurganes)



## 4. EL CALCOLÍTICO EN CENTROEUROPA

### 4.3. La cultura de la Cerámica con Impresiones de Cuerda

- 2900 - 2350 cal. a.C
- Economía trashumante
- fabricación de elementos de cobre
  - Hachas decoradas
  - Brazaletes en espiral
- Mundo funerario
  - Fosas cuadrangulares revestidas cubiertas por túmulo
  - Ajuares característicos

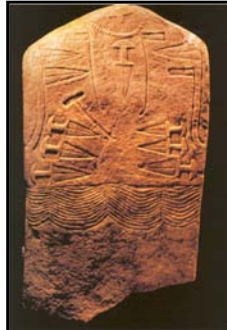


## 5. EL CALCOLÍTICO EN EL MEDITERRÁNEO

### 5.1. Italia septentrional: Grupo de Remedello

- 3300-2400 aC
- valle del Po, Lombardía y la llanura de Venecia
- entre el Mediterráneo y Europa Central
- Mundo funerario
  - Inhumaciones en fosa
  - Ajuares metálicos

Grupo de Remedello



## 5. EL CALCOLÍTICO EN EL MEDITERRÁNEO

### 5.2. Las islas del Mediterráneo

#### Cerdeña

- **facies Filigosa y Abealzu** (Calcolítico antiguo)
  - templo con terrazas de Monte de Accoddi
  - Estatuas-menhir

Monte d'Accoddi



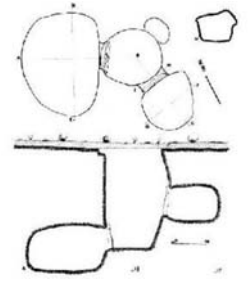
## 5. EL CALCOLÍTICO EN EL MEDITERRÁNEO

### 5.2. Las islas del Mediterráneo

#### Sicilia

##### Conca d'Oro

- Tumbas colectivas en cuevas artificiales
- Cerámica



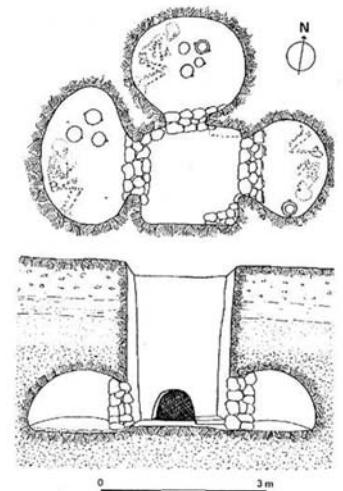
## 5. EL CALCOLÍTICO EN EL MEDITERRÁNEO

### 5.2. Las islas del Mediterráneo

#### Cerdeña

##### Cultura de Monte Claro

- Expansión agrícola: poblados en llanura
- Primeras fortificaciones
- Hipogeos en pozo



## 5. EL CALCOLÍTICO EN EL MEDITERRÁNEO

### 5.2. Las islas del Mediterráneo

#### Malta

- Fase Zebbug
  - enterramientos colectivos
  - estatuas-menhir.



## 5. EL CALCOLÍTICO EN EL MEDITERRÁNEO

### 5.2. Las islas del Mediterráneo

#### Malta

- Fase Mgarr
  - hipogeos
  - templos de planta trilobulada.

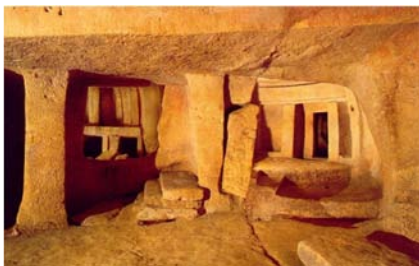


## 5. EL CALCOLÍTICO EN EL MEDITERRÁNEO

### 5.2. Las islas del Mediterráneo

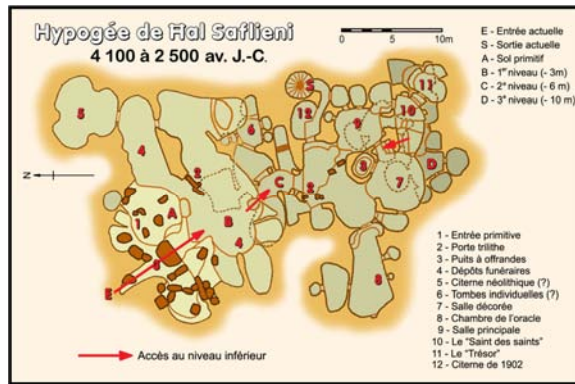
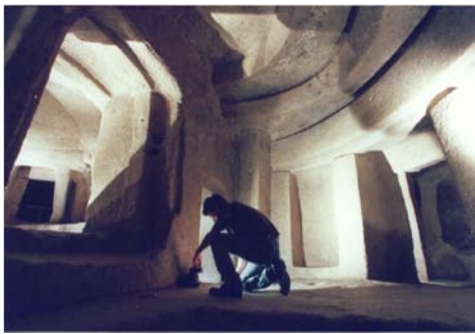
#### Malta

- Fase Tarxien
  - grandes templos megalíticos de fachadas elevadas y patios interiores
  - Hall Saflieni



Tarxien





<http://www.youtube.com/watch?v=JGC4Y0Qe0QA&feature=related>

## 6. EL CALCOLÍTICO EN EUROPA OCCIDENTAL

### 6.1. *El sureste de Francia*

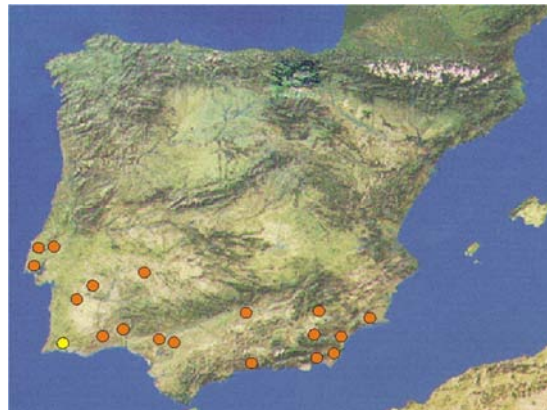
- III mil AC: jerarquización del poblamiento: centros fortificados con murallas y torreones (Fontbouisse)
- Monumentos megalíticos
- Metalurgia



## 6. EL CALCOLÍTICO EN EUROPA OCCIDENTAL

### 6.2. LA PENÍNSULA IBÉRICA

- Neolítico final: poblamiento disperso



## 6.2. EL CALCOLÍTICO EN EUROPA OCCIDENTAL

### A) La cultura de Millares

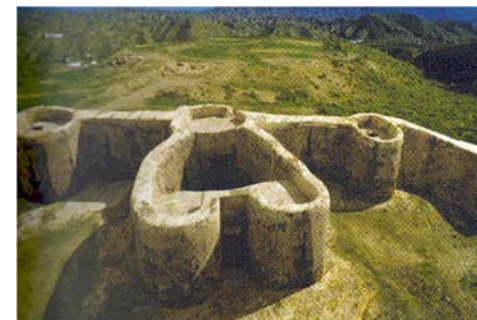
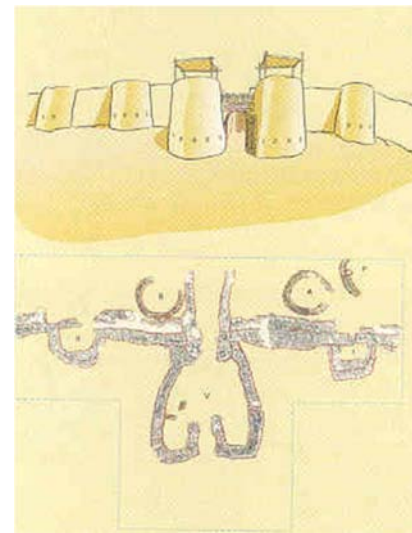
IV-III mil AC

- Extensión: Almería, Granada y Murcia
- Poblamiento: polarización





La necrópolis: 90 *tholoi*



## 6.2. EL CALCOLÍTICO EN EUROPA OCCIDENTAL

### B) El Suroeste

- Poblamiento:
  - Hábitat concentrado: preocupación defensiva
  - Hábitat extenso: menor preocupación
- Metalurgia
- Mundo funerario





# ZAMBUJAL



## 7. El vaso campaniforme

El Calcolítico final en el centro y oeste de Europa

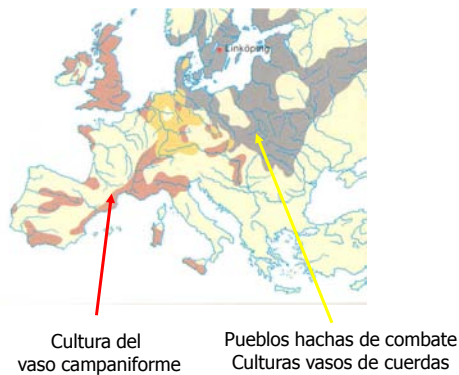
- El equipo material :

- El vaso de forma acampanada con amplio cuello troncocónico.
- La cazuela de menor altura y fuerte carena.
- El cuenco de forma semiesférica.



## 7. El vaso campaniforme

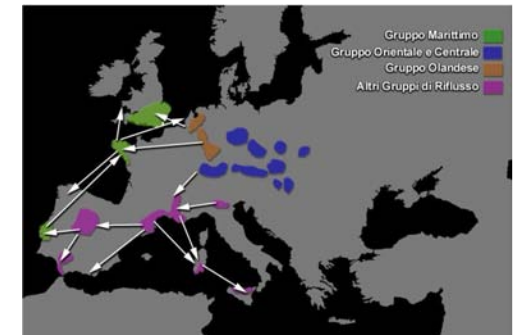
- Cronología: 2800-1800 AC
- Extensión: De Irlanda a Marruecos, Cerdeña, Sicilia y Chequia.
- Papel:
  - Despegue de la metalurgia
  - Consolidación de la metalurgia



## 7. El vaso campaniforme

### ORIGEN

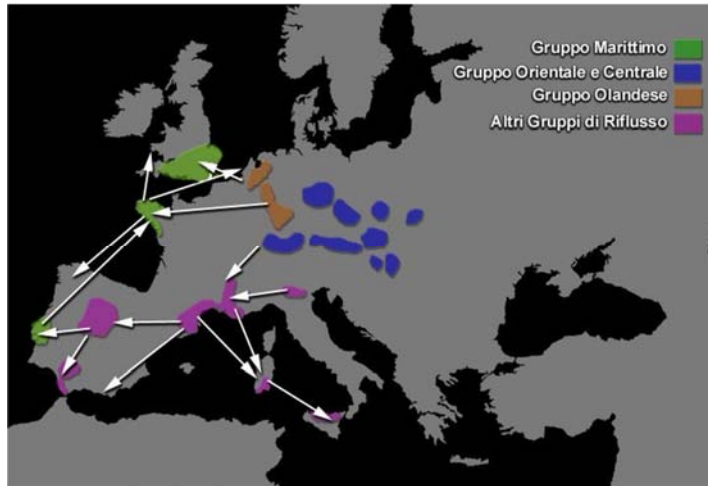
- Ex oriente lux
- Movimientos demográficos indoeuropeos



## 7. El vaso campaniforme

### ORIGEN

- Sangmeister: teoría del Flujo y el Reflujo



## 7. El vaso Campaniforme

### Campaniforme antiguo

- No uniformidad
- Enterramiento
  - Oriental y Cordado: tumbas individuales
  - Marítimo: tumbas megalíticas y colectivas de tipo occidental.



## 7. El vaso Campaniforme



### ORIGEN

Harrison ha distinguido tres provincias:

- Occidental
  - Países Bajos, Francia atlántica y las Islas Británicas
  - Campaniforme Cordado
- Oriental
  - cursos altos del Rin, Elba y Oder, más la cuenca del Danubio
  - Estilos incisos y metopados
- Meridional:
  - Extensión: Península Ibérica, Sicilia-Cerdeña, el Midi francés y el norte de África
  - Campaniforme Marítimo
  - Matices locales

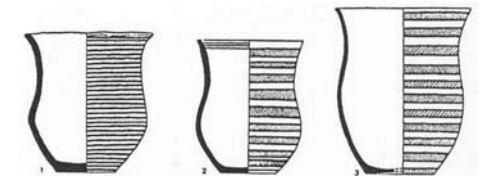
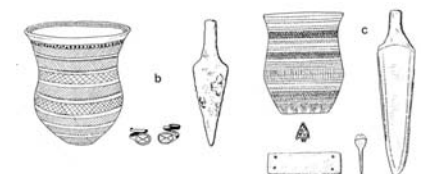
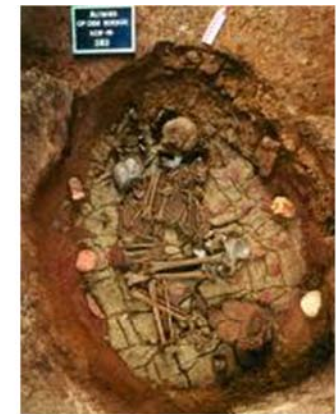


Fig. 143. Campaniformes antiguos: 1) cordado; 2) marítimo-cordado; 3) marítimo. (Según Clarke.)

## 7. El vaso Campaniforme

### Campaniforme reciente

- 2200-1700 aC
- Mundo funerario
- Homogeneidad:
  - Enterramientos individuales en fosa
  - Ajuar homogéneo



# 7. El vaso Campaniforme

## Campaniforme reciente

- Grupo de Weluwe: Países Bajos
- Campaniformes de inspiración centroeuropea: islas Británicas.
- Los “epimarítimos” de regiones costeras atlánticas.
- Los grupos de “reflujo” meridionales:
  - El campaniforme pirenaico en Francia.
  - En la transición Remedello-Polada, en Norte de Italia, Sicilia y Córcega
  - En la P. Ibérica:
    - Salamó: Cataluña
    - Ciempozuelos: Meseta.
    - Palmela: estuario del Tajo.
    - Carmona: Guadalquivir.



# 7. El vaso Campaniforme

El campaniforme reciente: fósiles directores



## ELEMENTOS INTEGRANTES DEL CONJUNTO CAMPANIFORME

**ONFERBERIA DE ORO**  
 Los enterramientos campaniformes exhiben en ocasiones una gran variedad de joyas de oro aluvial, tanto largas diademas que adornaban la frente de estos personajes, como otras piezas de menor tamaño, ya sean pendientes, anillos o cuentas de collar.

**LAS PUNTAS DE FLECHA DE PEDÓNULO Y ALETAS EN SÉLEX**  
 Forman parte del mismo complejo ritual que el bronce de oro, y responden posiblemente a un género ritualizado, y quizá etnista, de la casa, en un etno que la agricultura y la ganadería habían desplazado a un segundo plano a las actividades cinegéticas dentro de la economía de subsistencia.

**PIUNTA DE LANZA DE TIPO PALMELA**  
 Así denominada por el yacimiento portugués de Palmela donde se descubrieron por primera vez, están realizadas en cobre. El hallazgo más espectacular es el de la tumba vallesolana de Fuente Ciega, donde se descubrieron once ejemplares junto a un solo individuo.

**BRACAL DE ARQUERO**  
 Realizadas en hueso o más comúnmente en piedra, son así denominadas pues se cree que eran atadas a la cara interna del antebrazo para amortiguar el impacto de la cuerda en el tiro con arco.

**PUÑAL DE LENGÜETA**  
 Así llamado por el sistema utilizado para encajar la hoja en el pomo, que sería realizado en un material perecedero (cuerno o madera), razón por la cual nunca se conserva. Estos realizados en cobre, y dado que muchos de ellos tienen la punta roma, parece que se trata de armas de parada, con un valor más simbólico que real.

**BOTONES DE PERFORACIÓN EN V DE HUESO**  
 Se denominan así por el curioso sistema que utilizan para su fijación al tejido donde se colocaban. Posiblemente están relacionados con ciertas vestimentas especiales, quizá de lana, donde algunas investigaciones creen que están inspirados los gestos geométricos que decoran las cerámicas.

**CERÁMICA CAMPANIFORME**  
 Presenta una serie reducida y muy estandarizada de formas y decoraciones, así como un cuidadoso modelado y acabado que sugieren que se trataba de producciones de lujo, utilizadas en ocasiones especiales de tipo social o ceremonial.

