



Departamento de Filología Española, Lingüística General y Teoría de la Literatura
Universidad de Alicante

6225 INTRODUCCIÓN A LA LENGUA DE SIGNOS

Licenciatura en Psicopedagogía

Créditos: 4,5 (1,5 créditos teóricos – 3 créditos prácticos)

2º cuatrimestre (Grupos 13 y 20)

Profesora (créd. teóricos): Irma María Muñoz Baell

Curso académico: 2010-2011

créditos teóricos

Tema: LA COMUNIDAD SORDA I: COMUNIDAD Y CULTURA SORDA

LECTURA BÁSICA -

http://www.fundacioncnse.org/lectura/acercate_comunidad_sorda/acercate_comunidad_sorda.htm

A5

ACTIVIDAD 5

Actividad en parejas

1. Leed detenidamente el texto que aparece a continuación (MARCHESI, Álvaro (1999): *Psicosociología de la Comunidad Sorda*. Madrid: CNSE; pp. 76-78) y contestad a las preguntas que aparecen a continuación:

LA COMUNIDAD Y LA CULTURA SORDA

Las personas Sordas mantienen un alto nivel de relación y de comunicación entre ellas a través de la utilización de su lengua común: la lengua de signos. Este hecho pone de manifiesto la fortaleza de estas relaciones, si se tiene en cuenta la fuerte tradición oralista que ha existido en muchos países. Existe, por tanto, una voluntad de aproximación entre los Sordos que no depende de criterios geográficos ni sociales sino del interés por compartir experiencias. Esta profunda y estable tendencia de los sordos a agruparse y a mantener una serie de rasgos comunes ha sido estudiada a través de dos conceptos: la comunidad de los Sordos y la cultura de los Sordos.

El término “comunidad Sorda” se emplea para referirse a las personas Sordas e hipoacúsicas que se relacionan entre sí y comparten objetivos. También pueden formar parte de ella personas oyentes que aceptan estos mismos objetivos y se sienten identificados con las características de la comunidad. Los estudios sobre la comunidad Sorda han destacado que, además, de los criterios audiológicos, lingüísticos y sociales que permiten entender la incorporación de los miembros a la comunidad, hay un factor muy importante que no debe olvidarse: el compromiso individual con la comunidad, la aceptación de las personas Sordas.

[...] A veces, la definición de una “comunidad” incluye no sólo compartir metas y cooperar para alcanzarlas, sino también vivir en un mismo lugar. La proximidad geográfica otorga a los miembros de una comunidad un mayor contacto y la diferencia, incluso físicamente, de las sociedades o comunidades limítrofes. No es este el caso de los Sordos, por lo que sus relaciones y sus señas de identidad deben asentarse en la voluntad de sus miembros de encontrarse y de realizar actividades comunes.



El término “Cultura Sorda” expresa los valores, las normas, los códigos de conducta y las tradiciones de las personas Sordas. El rasgo más importante se refiere a la utilización de la lengua de signos, que es valorada como la primera lengua de los Sordos. También hay otras normas culturales vinculadas a la valoración de otros sistemas de comunicación, a las relaciones entre los Sordos, al conocimiento de las tradiciones, etc.

La Unión Europea de Sordos ha destacado la importancia vital que la Lengua de Signos tiene para la transmisión y para la evolución de la cultura Sorda. La “literatura” de la cultura Sorda, contada en la Lengua de Signos del país o de la región, está constituida por historias, cuentos, leyendas, fábulas, anécdotas, poesía, juegos, chistes, rituales de nombres, juegos de signos y muchos más. A través de la “literatura de los signos”, una generación transmite a otra su sabiduría, sus valores y su orgullo y, así, refuerza los lazos que unen las generaciones. Las personas Sordas se ven a sí mismas como una minoría cultural y lingüística. Minoría, porque viven en una sociedad donde la mayoría son las personas oyentes, y cultural porque forman parte de la comunidad Sorda con una cultura propia.

La comunidad Sorda se concreta y materializa en las asociaciones de Sordos, que son los lugares en los que la mayoría de los Sordos se encuentran e interactúan. Es en las asociaciones donde habitualmente los Sordos conviven y expresan su propia cultura. Las asociaciones tienen una enorme importancia para la vida social de las personas Sordas así como para la defensa de sus derechos.

1.- ¿Pensáis que las personas sordas usuarias de lenguas de signos forman una comunidad propia dentro de la sociedad?

2.- ¿Pensáis que existe una Cultura Sorda? ¿Cuáles serían sus rasgos característicos?



3.- ¿Por qué creéis que las personas sordas usuarias de lenguas de signos se reúnen y organizan en asociaciones?

4.- ¿Habéis visitado alguna asociación de personas sordas?

5.- ¿Os parecen importantes las asociaciones de personas sordas? Razonad vuestra respuesta.



- 2.** Leed detenidamente los fragmentos que aparecen a continuación (semejanzas y diferencias entre las minorías Sordas y otras minorías lingüísticas (Grosjean F, 1982)) y contestad a la pregunta que aparece a continuación:

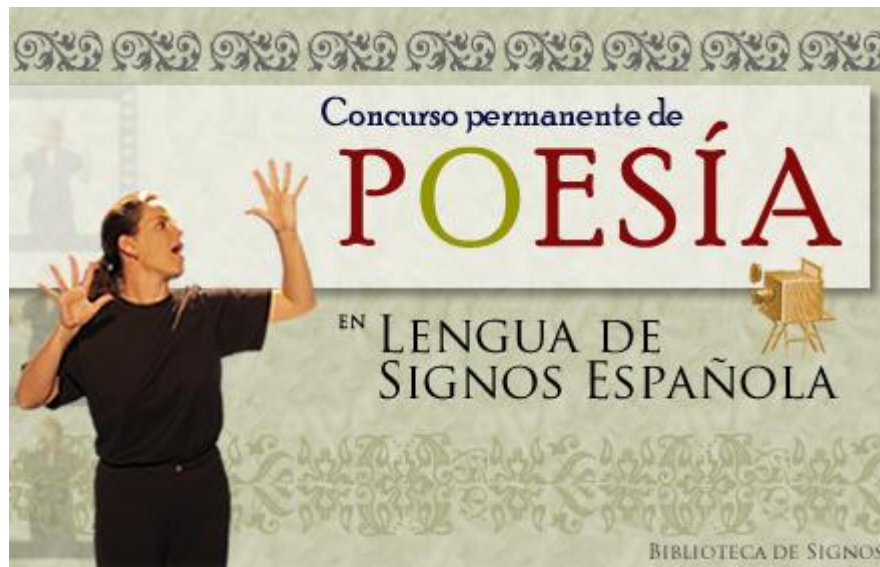
Semejanzas

- poseen una lengua y cultura propias
- han sufrido una fuerte discriminación en los ámbitos educativo y laboral
- han adoptado muchas de las actitudes negativas de la mayoría lingüística hacia su propia lengua y cultura
- muchos de ellos son bilingües

Características propias de las minorías lingüísticas sordas

- por lo general no son reconocidas como minorías lingüísticas y culturales por la mayoría oyente, principalmente a causa del aspecto audiológico de la sordera
- la lengua de signos suele aprenderse en las escuelas en lugar de aprenderse en el entorno familiar
- las personas que llegan a convertirse en bilingües equilibrados en lengua de signos y lengua oral son mínimas
- las personas Sordas no se concentran en un área determinada de un país, aunque se encuentran en mayor proporción en las áreas urbanas que en las rurales

Comparad los rasgos característicos de alguna minoría lingüística que conozcáis con los de las minorías sordas:





XII CONGRESO MUNDIAL DE LA FEDERACION MUNDIAL DE SORDOS. VIENNA, AUSTRIA 6 - 15 JULIO 1995 "HACIA LOS DERECHOS HUMANOS"





- 4.** Visítad las siguientes páginas web antes de venir a la sesión presencial del próximo lunes y anotad las dudas que os surjan para poder comentarlas en clase:
- Concurso permanente de poesía en lengua de signos española. <http://bib.cervantesvirtual.com/seccion/signos/psegundonivel.jsp?seccion=signos&conten=cultcom&pagina=crealse&tit3=Concurso+Permanente+de+Poes%EDa>
 - Poesías españolas de autores célebres en lengua de signos española. <http://bib.cervantesvirtual.com/seccion/signos/psegundonivel.jsp?seccion=signos&conten=literatura&pagina=poesias&tit3=Poes%EDas>
 - Poemas de Miguel Hernández. <http://www.fundacioncnse.org/miguelhernandez/>