

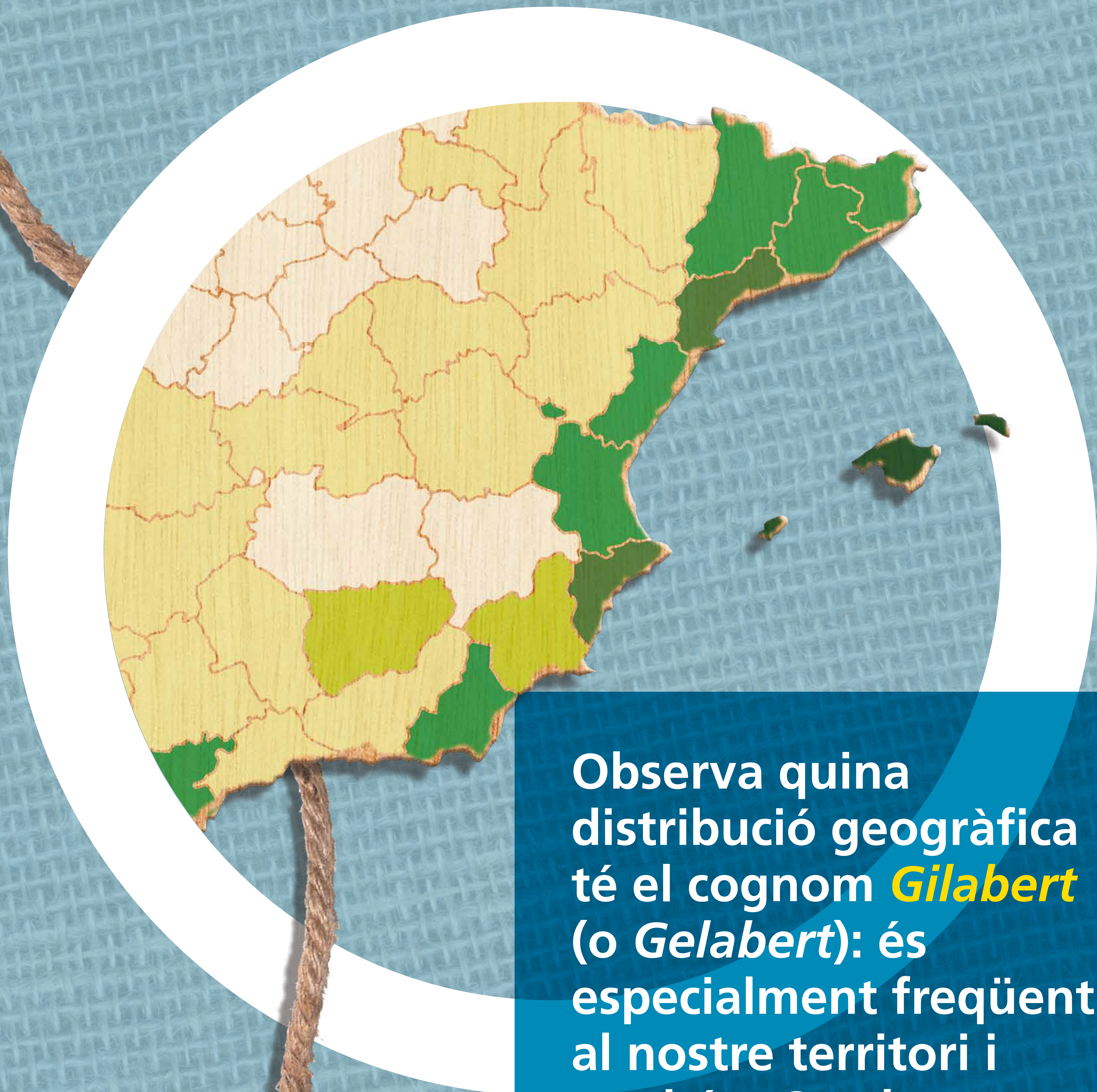
Miguel Hernández Gilabert i Josefina Manresa Marhuenda

Teixim llaços
des del sud
del sud

ACADÈ
MIAVA
LENCI
ANADE
LALLE
NGUA

el tempir

Els cognoms d'un poble ensenyen història



Observa quina
distribució geogràfica
té el cognom **Gilabert**
(o **Gelabert**): és
especialment freqüent
al nostre territori i
també a Catalunya.

(Com més fosc més presència)
Font: INE (Elaboració pròpia)

Els cognoms contenen amb molta fidelitat la història compartida d'un poble perquè reflecteixen els orígens dels individus. Participen així en la creació de la pròpia identitat. És molt enriquidor que investigues sobre els cognoms dels teus paisans. Mirem-ne alguns ara.

Per una banda, *Romero*, *Hernández* o *Murcia* no poden amagar el seu origen castellà per la forma o per l'origen de la paraula.

Per altra banda, *Pertusa*, *Ferrández* o *Marhuenda* presenten una fonètica aragonesa (*Marhuenda*, per exemple, prové de *Maluenda*, una localitat de l'Aragó).

Però, com has vist, n'hi ha molts, i molt variats, que són valencians i catalans. *Manresa* és una localitat catalana; *Arnau*, *Gilabert* o *Martí* són noms en valencià; *Torregrosa* significa 'torre grossa' i *Ferrer* és el que treballa el ferro (*herrero* en castellà). Alguns estan adaptats fonèticament: *Rosique*, *Reche* o *Guillén* són modificacions a partir de *Rosic*, *Reig* i *Guillem*.



BARBERÀ
BAS
BERNA

¿T'has preguntat alguna vegada per què hi ha aquesta abundància de cognoms valencians al Baix Segura?

BERNABÉU
CASELLES
FILIU
FOLLANA
GIRONA
GRAU
GUILLÉN
GUIRAO
MACIÀ
MANRESA
MAS
MIRALLES
PALAU
PAMIES
PARDINES
PRAES
PUCHAES
PUCHE
RECHE
SEMPERE
SEVA
SOLER
TORREGROSA
VERDÚ
VILELLA